

BMW X4 XDRIVE 20D



Kaufpreis: € 54.890,-

Finanzierung um monatl. € 469,-

Neupreis € 88.525,-

Erstzulassung 04.2024

Kilometer 22.000 km

Angebotsnummer 3085275

NEU



Motor | Abgasnorm

Dieselmotor | EURO 6d



Leistung

190 PS/140kW



Hubraum

1995 ccm



CO2 (1)

161 g/km



Getriebe

Automatik



Antrieb

Allradantrieb



Sitzplätze

5



Farbe

m carbonschwarz



Polsterung

Kunstleder, sensatec perforiert | cognac

HIGHLIGHTS



Driving Assistant



Head-up Display



LED-Scheinwerfer



Sportpaket



Navigationssystem
Professional



Harman Kardon
Surround
Soundsystem



Sitzheizung Fahrer
und Beifahrer

AUSSTATTUNGSÜBERSICHT

KOMFORT / FAHRASSISTENZ

Zentralverriegelung
BMW Live Cockpit Professional
Ambientes Licht

Bordcomputer
Regensensor
Anhängerkupplung el. Schwenkbar

Park Distance Control (PDC)
Multifunktionslenkrad
M-Lederlenkrad mit Schaltwippen
Spurwechselwarnung
Active Guard
Innen- und Außenspiegel, automatisch abblendend
Spurverlassenswarnung
LED-Scheinwerfer
Connected Drive
M-Sportfahrwerk
Akustikverglasung
Komfortzugang
Sonnenschutzverglasung
Aktiver Fussgängerschutz
Automatik
Park Distance Control vorne und hinten
Klimaautomatik
Geschwindigkeitsregelung
Harman Kardon Surround Soundsystem
Fernlichtassistent
Sportsitze

Parkassistent plus
Allradsystem
Sitze elektr. verstellbar
Head-up Display
Lordosenstütze
Innenspiegel, automatisch abblendend
Panorama Glasdach
WLAN Hotspot
BMW Gestiksteuerung
Sitze elektr. verstellbar mit Memory
Teleservice BMW
Telefonie mit Wireless Charging
Größerer Kraftstofftank
Connected Package Professional
Navigationssystem Professional
Automatikgetriebe mit Schaltwippen
Alarmanlage
Adaptiver LED Scheinwerfer
DAB Tuner
Reifendruckanzeige
Sitzheizung Fahrer und Beifahrer

EXTERIEUR / INTERIEUR

Interieurleiste Aluminium Rhombic
BMW Leuchten Shadow Line
Fussmatten Velours
Leichtmetallräder

Shadow Line
Leichtmetallräder 21 Zoll
Dachhimmel anthrazit

EDITIONEN / PAKETE

Paket Business Plus
Driving Assistant
Ambient Air Paket
M-Aerodynamikpaket

Ablagenpaket
Komfort Paket
Sportpaket
M-Sportpaket

SONSTIGES

Airbags
Anhängerkupplung
Radschraubensicherung
ABS
EfficientDynamics

ohne Modellschriftzug
Rekuperationssystem
Beifahrerairbag-Deaktivierung
Durchladesystem
Kindersitzbefestigung Isofix

WEITERE AUSSTATTUNG

BMW Premium Selection von Autohaus PESTUKA! BMW X4 xDrive20d BMW X4 xDrive20d mit 190 PS (140 kW), xDrive-Allradantrieb und 8-Gang-Steptronic-Automatik. Das sportliche Coupé-SUV überzeugt durch seine Kombination aus Dynamik, Komfort und Effizienz sowie seine hochwertige Verarbeitung. Das Fahrzeug befindet sich in einem sehr gepflegten Zustand, wurde stets sorgfältig behandelt und regelmäßig gewartet. Verkauf aufgrund einer Neuanschaffung. Besichtigung und Probefahrt sind nach Terminvereinbarung gerne möglich. • Kreditfinanzierung über BMW-Bank möglich • Umfangreiche Sonderausstattung • Servicegepflegt PROMPT VERFÜGBAR! Ausstattung & Highlights M Sportpaket • M Sportpaket • M Sportfahrwerk • M Lederlenkrad • M Aerodynamikpaket • M Shadow Line • M Shadow Line Leuchten • Dachhimmel Anthrazit • 21" BMW M Leichtmetallfelgen mit Mischbereifung und Runflat-Reifen Komfort • Elektrisches Panorama-Glasdach • Komfortzugang (Keyless Entry) • Elektrische Sitze mit Memory-Funktion • Sportsitze • Sitzheizung vorne • Lordosenstütze Fahrer & Beifahrer • Klimaautomatik • Ambientebeleuchtung • Ambient Air Paket • Akustik-Komfortverglasung • Abgedunkelte Scheiben (Privacy Glass) Multimedia & Navigation • BMW Live Cockpit Professional • Head-Up Display • Harman/Kardon Surround Sound System • DAB+ Radio • Wireless Charging • WLAN-Hotspot • Connected Package Professional • ConnectedDrive Services • Gestiksteuerung Assistenz & Sicherheit • Driving Assistant • Parkassistent Plus • Rückfahr- und Einparkhilfe • Adaptiver LED-Scheinwerfer •

Fernlichtassistent • Active Guard • Alarmanlage • Reifendruckkontrolle • Aktiver Fußgängerschutz
Exterieur • Anhängerkupplung • Dachreling • Entfall Modellschriftzug • Automatisch abblendende Innen-
und Außenspiegel Technik • xDrive Allradantrieb • 8-Gang Steptronic Automatik mit Schaltwippen •
Größerer Kraftstofftank • Rekuperationssystem Warum BMW X3 xDrive20d? Der BMW X4 xDrive20d
überzeugt durch die perfekte Kombination aus sportlichem Coupé-Design und der Alltagstauglichkeit
eines SUVs. Das Fahrzeug befindet sich in einem sehr gepflegten Zustand, wurde regelmäßig gewartet
und bietet hohen Fahrkomfort sowie ausgezeichnete Fahreigenschaften. Dank des xDrive-Allradantriebs
ist der BMW bei jeder Witterung sicher unterwegs. Besichtigung und Probefahrt sind nach
Terminvereinbarung gerne möglich, damit Sie sich selbst von Zustand und Fahrverhalten überzeugen
können. Bitte entnehmen Sie detaillierte Informationen bezüglich Finanzierung, diverse Service Pakete,
Kontakt Daten und weitere Angaben aus unserer beigefügten Fotoserie. IRRTUEMER,
ZWISCHENVERKAUF, SATZ- UND DRUCKFEHLER vorbehalten!



AUTOHAUS PESTUKA GMBH

Umfahrungsstraße 30
2225 Zistersdorf

FAHRZEUGVERKAUF

Montag - Freitag: 08:00 bis 17:30 Uhr
Samstag: Termin nach Vereinbarung

TEILE & ZUBEHÖR

Montag - Donnerstag: 07:30 bis 16:15 Uhr
Freitag: 07:30 bis 14:45 Uhr

SERVICEANNAHME

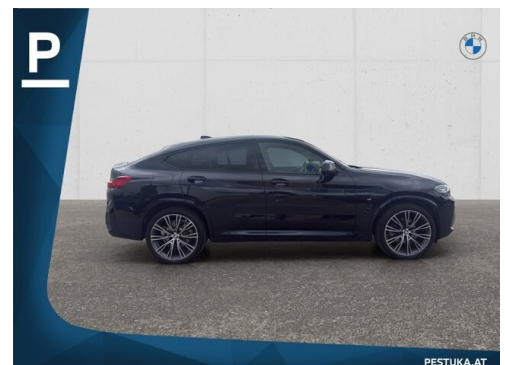
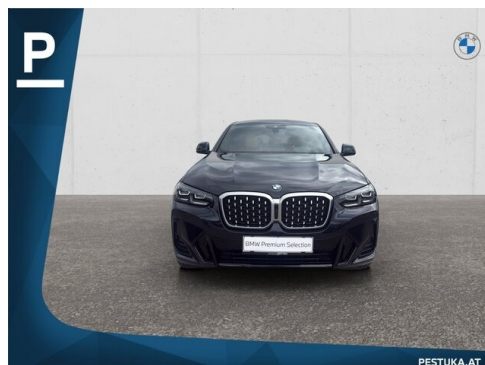
Montag - Donnerstag: 07:30 bis 16:15 Uhr
Freitag: 07:30 bis 14:45 Uhr

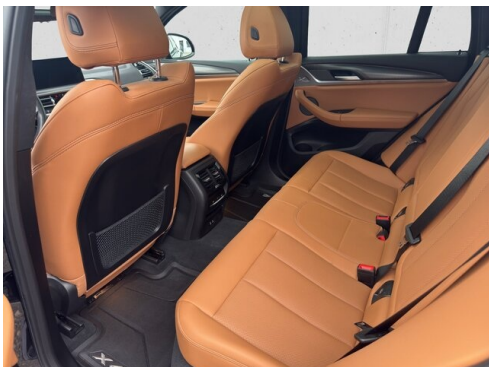
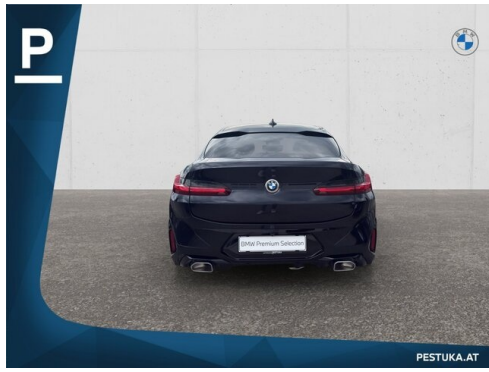
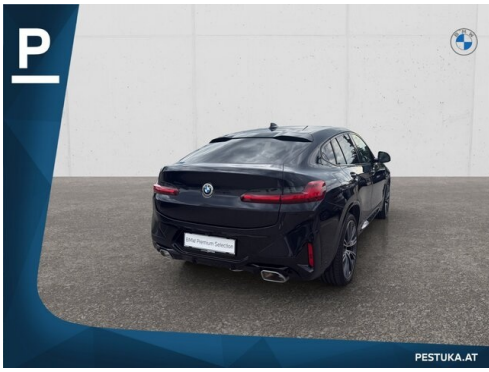
WERKSTÄTTE

Montag - Donnerstag: 07:30 bis 16:15 Uhr
Freitag: 07:30 bis 14:45 Uhr

+43(2532)2414

FAHRZEUGBILDER







P

Fahrzeug - Ankauf - Eintauch
 - Inzahlungnahme Ihres gebrauchten Fahrzeugs
 - Direkter Ankauf von Kredit und Leasinggesellschaften
 - Reiner Ankauf Ihres Fahrzeugs ohne Fahrzeugkauf möglich

Lassen Sie sich von unserem Fachpersonal bezüglich Finanzierungsmöglichkeiten wie Leasing/Kredit über die BMW BANK inkl. Versicherung beraten.

Nutzen Sie unsere Besichtigungsmöglichkeiten über Video oder Live-Übertragung
 Live Video Calls und Kommunikation via WhatsApp

PESTUKA.AT

P

Besichtigung und Probefahrt
 Montag bis Freitag: 8:00 - 17:30 Uhr
 Sa: Termin nach Vereinbarung
 Termine außerhalb unserer Öffnungszeiten sind nach vorheriger Vereinbarung möglich.
 Telefonische Vereinbarung von Vorteil Unter: +43 2532 2414 (Autohaus Pestuka GmbH)

Überstellung
 Gerne organisieren wir die Zustellung Ihres neuen Fahrzeugs in Österreich via Lagermax Kostenträchtig. EU-Raum: Organisation von grünen Überstellungskennzeichen bei Überführung ins Ausland.

PESTUKA.AT

P

Wir freuen uns auf Ihren Anruf.

Ing. Christian Pestuka
 Verkaufsleiter & Diplomverkäufer
 +43 2532 2414 - 22
 +43 699 150322-22
 christian.pestuka@pestuka.bmw.at

Stefan Braun
 Leiter Customer Sales & Diplomverkäufer
 +43 2532 2414 - 32
 +43 699 150322-32
 stefan.braun@pestuka.bmw.at

Daniel Paseka
 Verkaufsberater
 +43 2532 2414 - 16
 +43 699 150322-16
 daniel.paseka@pestuka.bmw.at

Autohaus Pestuka GmbH
 Umfahrungsstraße 30
 2225 Zistersdorf
 Email: info@pestuka.bmw.at
 Telefon: +43 2532 2414

PESTUKA.AT

P

BMW PAKET REPAIR.
 Umfassender Schutz. Maßgeschneidert für Ihren BMW - Jetzt optional erhältlich

SO PROFITIEREN SIE MIT BMW PAKET REPAIR:

- **Schutz vor Reparaturkosten:** Bis zu 10 Jahre nach Erstzulassung oder 150.000 km
- **Kostenübernahme:** 100% Arbeitszeit, 100% Materialkosten
- **Wertschutz:** Erhält den Wert des Fahrzeugs und für übertragbar beim Weiterverkauf
- **Europaweite Gültigkeit:** Schutz im Schadensfall in ganz Europa
- **Originalität:** Ausschließliche Nutzung von Original BMW Teilen
- **Wahl der Dienstleistungen:** Wählen Sie gleich oder im Wechsel aus zwei beliebigen Paketen aus
- **Fleischschlecker-Prüfung in Österreich:** BMW Händler und Neudeckungen mit erfahrenem Service Spezialisten

SCHUTZ MIT FLEXIBLER LAUFZEIT.

KOMFORTABEL, SICHER, UNKOMPLIZIERT.

- Verlängerbar im Zuge der Wartung oder kurz vor Ablauf des Pakets bis zu 10 Jahre nach Erstzulassung.
- Bis zu einer Laufleistung von max. 150.000 km.
- Verlängerung der Mängelbeseitigung.
- Service und Verschleißteile nicht inbegriffen. Es gelten die allgemeinen Versicherungsbedingungen.

PESTUKA.AT

(1) Die angegebenen Werte über Kraftstoffverbrauch und CO₂-Emissionen wurden nach den vorgeschriebenen Messverfahren gem. VO (EG) 715/2007 ermittelt. Als Basis für die Verbrauchsermittlung gilt der ECE-Fahrzyklus (NEFZ). Dieser setzt sich aus ca. einem Drittel Fahrt innerorts und zwei Drittel außerorts (gemessen an der Wegstrecke) zusammen. Zusätzlich zum Verbrauch wird die CO₂-Emission gemessen.

Sonderausstattungen können diese Werte erhöhen. Die Angaben zu Kraftstoffverbrauch und CO₂-Emissionen sind überdies abhängig von der gewählten Rad- und Reifengröße. Die Angaben beziehen sich daher nicht auf das konkrete Fahrzeug und sind nicht Bestandteil des Angebots, sondern dienen allein Vergleichszwecken zwischen den verschiedenen Fahrzeugtypen. Weitere Details bzw. Informationen zum konkreten Fahrzeug können der beim Händler aufliegenden Typengenehmigung entnommen werden. Alle Angaben ohne Gewähr. Irrtümer vorbehalten.