

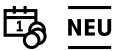
BMW X3 20i XDRIVE



Kaufpreis: € 66.890,-

Finanzierung um monatl. € 571,-

Neupreis	€ 75.248,-
Erstzulassung	06.2026
Kilometer	15.000 km
Angebotsnummer	3079200
Verfügbarkeitsdatum	01.11.2026



Motor | Abgasnorm

Benzinmotor | EURO 6e



Leistung

190 PS/140kW



Hubraum

1998 ccm



Verbrauch | CO2 (1)

6.7 l/100km | 154 g/km



Getriebe

Automatik



Antrieb

Allradantrieb



Sitzplätze

5



Farbe

dune grey



Polsterung

Stoff, econeer | vivid grey

HIGHLIGHTS



Driving Assistant



Driving Assistant Plus



Harman Kardon Surround Soundsystem



Sitzheizung Fahrer und Beifahrer

AUSSTATTUNGSÜBERSICHT

KOMFORT / FAHRASSISTENZ

BMW Live Cockpit Professional
Parkassistent plus
Lordosenstütze
Sitze elektr. verstellbar mit Memory
TeleServices
Aktiver Fussgängerschutz
Automatikgetriebe mit Schaltwippen

Ambientes Licht
Allradsystem
Lenkradheizung
Komfortzugang
Sonnenschutzverglasung
Steuerung LC
Klimaautomatik

Alarmanlage
Harman Kardon Surround Soundsystem
Auffahrwarnung mit City-Anbremsfunktion
Sportsitze

Adaptiver LED Scheinwerfer
DAB Tuner
Reifendruckanzeige
Sitzheizung Fahrer und Beifahrer

EXTERIEUR / INTERIEUR

Innenraumkamera
Interieurdekor Dark Graphite
Ablage für Wireless Charging

Reifenpannenset Plus
Leichtmetallräder 18 Zoll

EDITIONEN / PAKETE

Driving Assistant
Innovationspaket

Driving Assistant Plus
Premium Paket

SONSTIGES

Personal eSIM
Rekuperationssystem

Gepäckraumtrennetz
EfficientDynamics

WEITERE AUSSTATTUNG

Verfügbar ab 01.11.2026



AUTOFREY GMBH

Auenweg 39
9500 Villach

Verkauf

Montag - Freitag: 08:00 bis 18:00 Uhr
Samstag: 09:00 bis 12:00 Uhr

Teile & Zubehör

Montag - Freitag: 08:00 bis 17:00 Uhr

Serviceannahme

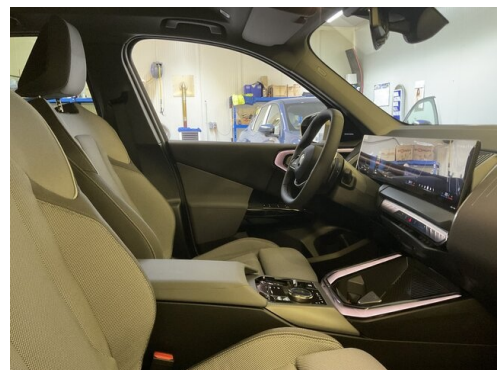
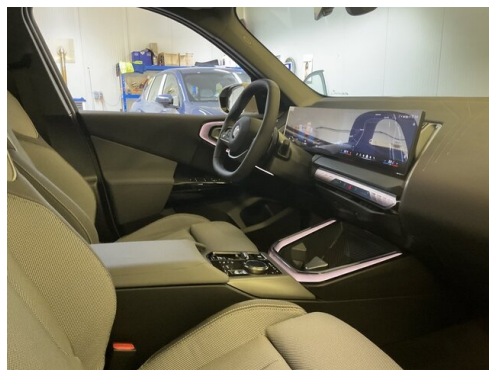
Montag - Freitag: 07:00 bis 18:00 Uhr

Werkstätte

Montag - Freitag: 07:00 bis 18:00 Uhr

04242/35422-10

FAHRZEUGBILDER





- (1) Die angegebenen Werte über Kraftstoffverbrauch und CO₂-Emissionen wurden nach den vorgeschriebenen Messverfahren gem. VO (EG) 715/2007 ermittelt. Als Basis für die Verbrauchsermittlung gilt der ECE-Fahrzyklus (NEFZ). Dieser setzt sich aus ca. einem Drittel Fahrt innerorts und zwei Drittel außerorts (gemessen an der Wegstrecke) zusammen. Zusätzlich zum Verbrauch wird die CO₂-Emission gemessen.

Sonderausstattungen können diese Werte erhöhen. Die Angaben zu Kraftstoffverbrauch und CO₂-Emissionen sind überdies abhängig von der gewählten Rad- und Reifengröße. Die Angaben beziehen sich daher nicht auf das konkrete Fahrzeug und sind nicht Bestandteil des Angebots, sondern dienen allein Vergleichszwecken zwischen den verschiedenen Fahrzeugtypen. Weitere Details bzw. Informationen zum konkreten Fahrzeug können der beim Händler aufliegenden Typengenehmigung entnommen werden. Alle Angaben ohne Gewähr. Irrtümer vorbehalten.