

BMW X1 XDRIVE23D



Kaufpreis: € 39.890,-

Finanzierung um monatl. € 341,-

Neupreis € 67.337,-

Erstzulassung 05.2023

Kilometer 84.500 km

Angebotsnummer 3077897



Motor | Abgasnorm
Dieselmotor | EURO 6d

CO₂ (1)
130 g/km

Sitzplätze
5

Leistung
197 PS/145kW

Getriebe
Automatik

Farbe
frozen pure grey

Hubraum
1995 ccm

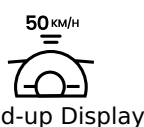
Antrieb
Allradantrieb

Polsterung
**Stoff,
alcantara/sensatec
schwarz/kon**

HIGHLIGHTS



Driving Assistant



Head-up Display



Driving Assistant Plus



Sportpaket



Adaptives M Fahrwerk



Harman Kardon Surround Soundsystem



Sitzheizung Fahrer und Beifahrer

AUSSTATTUNGSÜBERSICHT

KOMFORT / FAHRASSISTENZ

BMW Live Cockpit Professional
Parkassistent plus

M-Lenkrad
Allradsystem

Head-up Display
Innen- und Außenspiegel, automatisch abblendend
Connected Drive
Teleservice BMW
Komfortzugang
Größerer Kraftstofftank
Connected Package Professional
Adaptives M Fahrwerk
Alarmanlage
Harman Kardon Surround Soundsystem
Fernlichtassistent
Sportsitze

Active Guard
Sitzverstellung Fond
Lenkradheizung
Aktivsitz
Sonnenschutzverglasung
Aktiver Fussgängerschutz
Automatik
Sitzverstellung, elektrisch mit Memory, Fahrer
Adaptiver LED Scheinwerfer
DAB Tuner
Reifendruckanzeige
Sitzheizung Fahrer und Beifahrer

EXTERIEUR / INTERIEUR

Dachreling Hochglanz Shadow Line
Interieur Aluminium Hexacube dunkel
Kindersitzbefestigung Beifahrersitz
Leichtmetallräder

Shadow Line
Dachhimmel anthrazit
Ablage für Wireless Charging

EDITIONEN / PAKETE

Driving Assistant
Sportpaket

Driving Assistant Plus

SONSTIGES

Reifenreparatur-Set
ohne Modellschriftzug
Rekuperationssystem
Spezifische Zusatzumfänge M Sportpaket

Gepäckraumtrennetz
Anhängerkupplung
Radschraubensicherung

WEITERE AUSSTATTUNG

Instrumententafel Luxury, Gesetzlicher Notruf, Ausstattungspaket Professional, Guidance Paket, M Shadow Line mit erweitertem Umfang, M Sport Exterieurumfänge, M Sport Interieurumfänge,



AUToFREY GMBH

Alpenstraße 85
5020 Salzburg

Automobile

Montag - Freitag: 08:00 bis 18:00 Uhr
Samstag: 09:00 bis 12:00 Uhr

Teile & Zubehör

Montag - Freitag: 08:00 bis 17:00 Uhr

Serviceannahme

Montag - Freitag: 07:00 bis 18:00 Uhr

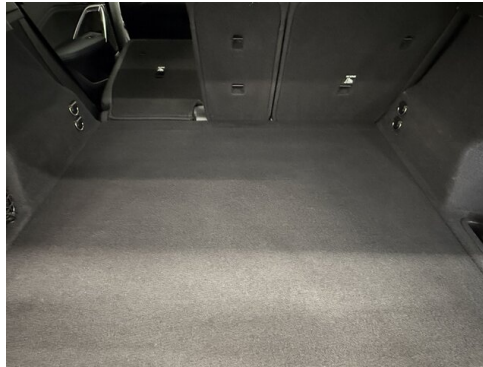
Werkstätte

Montag - Freitag: 07:00 bis 18:00 Uhr

0662/623581

FAHRZEUGBILDER





- (1) Die angegebenen Werte über Kraftstoffverbrauch und CO₂-Emissionen wurden nach den vorgeschriebenen Messverfahren gem. VO (EG) 715/2007 ermittelt. Als Basis für die Verbrauchsermittlung gilt der ECE-Fahrzyklus (NEFZ). Dieser setzt sich aus ca. einem Drittel Fahrt innerorts und zwei Drittel außerorts (gemessen an der Wegstrecke) zusammen. Zusätzlich zum Verbrauch wird die CO₂-Emission gemessen.

Sonderausstattungen können diese Werte erhöhen. Die Angaben zu Kraftstoffverbrauch und CO₂-Emissionen sind überdies abhängig von der gewählten Rad- und Reifengröße. Die Angaben beziehen sich daher nicht auf das konkrete Fahrzeug und sind nicht Bestandteil des Angebots, sondern dienen allein Vergleichszwecken zwischen den verschiedenen Fahrzeugtypen. Weitere Details bzw. Informationen zum konkreten Fahrzeug können der beim Händler aufliegenden Typengenehmigung entnommen werden. Alle Angaben ohne Gewähr. Irrtümer vorbehalten.