

BMW X1 SDRIVE20I



Kaufpreis: € 39.890,-

Finanzierung um monatl. € 341,-

Neupreis **€ 56.749,-**

Erstzulassung **06.2025**

Kilometer **12.500 km**

Angebotsnummer **3077363**

NEU



Motor | Abgasnorm

Benzinmotor | EURO 6e



Leistung

156 PS/115kW



Hubraum

1499 ccm



CO2 (1)

131 g/km



Getriebe

Automatik



Antrieb

Frontantrieb



Sitzplätze

5



Farbe

utah orange



Polsterung

Kunstleder, veganza perforiert mokka

HIGHLIGHTS



Driving Assistant



LED-Scheinwerfer



Navigationssystem
Professional



BMW Service
Inclusive



Sitzheizung Fahrer
und Beifahrer

AUSSTATTUNGSÜBERSICHT

KOMFORT / FAHRASSISTENZ

Servolenkung
Bordcomputer
Park Distance Control (PDC)
Spurwechselwarnung
Innen- und Außenspiegel, automatisch abblendend
Spurverlassenswarnung
Parkassistent
Komfortzugang
Sonnenschutzverglasung

Zentralverriegelung
Anhängerkupplung el. Schwenkbar
Multifunktionslenkrad
Active Guard
Innenspiegel, automatisch abblendend
LED-Scheinwerfer
Lenkradheizung
TeleServices
Größerer Kraftstofftank

Aktiver Fussgängerschutz
7-Gang Steptronic Getriebe DKG
Park Distance Control vorne und hinten
Alarmanlage
Adaptiver LED Scheinwerfer
Fernlichtassistent
Sportsitze

Automatik
Navigationssystem Professional
Klimaautomatik
Geschwindigkeitsregelung
DAB Tuner
Reifendruckanzeige
Sitzheizung Fahrer und Beifahrer

EXTERIEUR / INTERIEUR

Reifenpannenset Plus
Dachreling Aluminium satiniert
Leichtmetallräder 18 Zoll
Ablage für Wireless Charging
Interieurleisten Aluminium Mesheffect

X-Line
Exterieur Line Aluminium satiniert
Kindersitzbefestigung Beifahrersitz
Leichtmetallräder

EDITIONEN / PAKETE

Driving Assistant

Premium Paket

SONSTIGES

Personal eSIM
Anhängerkupplung
Radschraubensicherung
EfficientDynamics

Airbags
Rekuperationssystem
BMW Service Inclusive
Spezifische Spezialumfänge X

WEITERE AUSSTATTUNG

BMW Premium Selection von Autohaus PESTUKA! BMW X1 sDrive20i U11 Der BMW X1 U11 sDrive20i mit B38 1.5 TwinPower Turbo Benzinmotor leistet 156 PS (115 kW) und bietet eine perfekte Kombination aus Sportlichkeit, Komfort und Effizienz. Die 7-Gang Steptronic Automatik sorgt für ein dynamisches und angenehmes Fahrerlebnis, während das moderne SUV mit hochwertigem Innenraum, großem Curved Display, modernen Assistenzsystemen und viel Platz überzeugt. Durch das sportliche Design, die erhöhte Sitzposition und die zuverlässige BMW Qualität ist der X1 der ideale Premium-SUV für Alltag, Familie und lange Strecken. • Kreditfinanzierung über BMW-Bank möglich • Umfangreiche Sonderausstattung • Servicegepflegt • Österreichische Fahrzeug • Erstbesitz Ausstattung ab Werk: Motor & Technik • 1.5 Liter B38 TwinPower Turbo Benzinmotor • 7-Gang Steptronic Doppelkupplungsgetriebe • EU6 RDE II Abgasnorm • Rekuperationssystem • Größerer Kraftstofftank • Steuerung Getriebetyp / EU-spezifische Zusatzumfänge _____ Exterieur • X Line Ausstattungspaket • Individual Exterieur Line Aluminium satiniert • Dachreling Aluminium satiniert • BMW Aerodynamik Leichtmetallräder • Abgedunkelte Verglasung • Adaptiver LED-Scheinwerfer • Fernlichtassistent • Komfortzugang _____ Interieur & Komfort • Sportsitze vorne • Sitzheizung Fahrer/Beifahrer • Lenkradheizung • Luxury Instrumententafel • Interieurleisten Aluminium Mesh-Effekt • Automatisch abblendende Innen- und Außenspiegel • Kindersitzbefestigung _____ Assistenzsysteme & Sicherheit • Driving Assistant • Active Guard • Parkassistenzsystem • Aktiver Fußgängerschutz • Alarmanlage • Reifendruckanzeige • Reifenpannenset Plus • Vorbereitung Driving Assistant Plus _____ Infotainment & Connectivity • DAB+ Tuner • Wireless Charging Ablage • Personal eSIM • Teleservices • Gesetzlicher Notruf _____ Sonstiges • Bordliteratur Deutsch • Sprachversion Deutsch • COC Zusatzumfänge • AGM-Batterie 60 Ah • Ölwartungsintervall 24 Monate / 30.000 km Warum den BMW X1 sDrive20i U11? Manchmal versteht man ein Auto nicht durch Zahlen – sondern durch ein Gefühl. Der BMW X1 ist genau so ein Fahrzeug. Schon beim Einsteigen spüren Sie die hochwertige Verarbeitung, die durchdachte Ergonomie und dieses typische BMW-Gefühl von Kontrolle und Komfort. Alles wirkt intuitiv, modern und genau auf Sie abgestimmt. Doch der entscheidende Moment kommt erst, wenn Sie losfahren. Bei einer Probefahrt erleben Sie, wie mühelos sich der X1 durch den Alltag bewegt – wie ruhig, sicher und entspannt jede Strecke wird. Ob Stadtverkehr oder Landstraße: Dieses Fahrzeug passt sich Ihnen an, nicht umgekehrt. ?? Deshalb gilt: Man kann ihn beschreiben – aber wirklich überzeugen kann nur die Probefahrt. Steigen Sie ein. Fahren Sie los. Und entscheiden Sie selbst, ob sich das richtig anfühlt. IRRTUEMER, ZWISCHENVERKAUF, SATZ- UND DRUCKFEHLER vorbehalten!



AUTOHAUS PESTUKA GMBH

Umfahrungsstraße 30
2225 Zistersdorf

FAHRZEUGVERKAUF

Montag - Freitag: 08:00 bis 17:30 Uhr
Samstag: Termin nach Vereinbarung

TEILE & ZUBEHÖR

Montag - Donnerstag: 07:30 bis 16:15 Uhr
Freitag: 07:30 bis 14:45 Uhr

SERVICEANNAHME

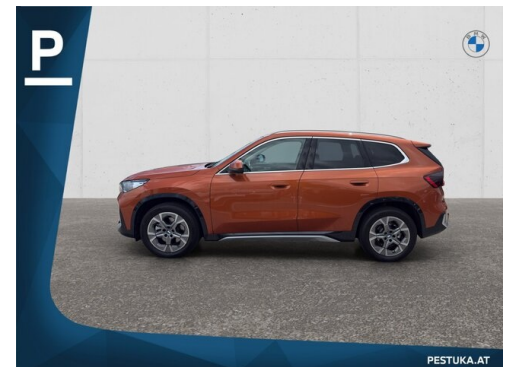
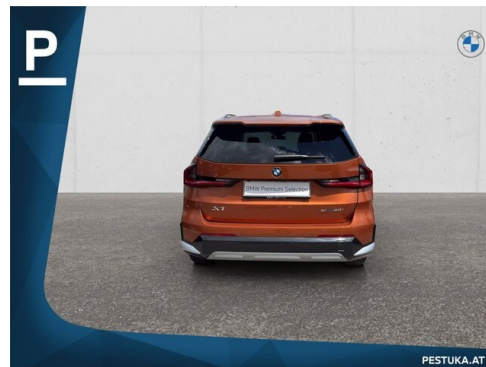
Montag - Donnerstag: 07:30 bis 16:15 Uhr
Freitag: 07:30 bis 14:45 Uhr

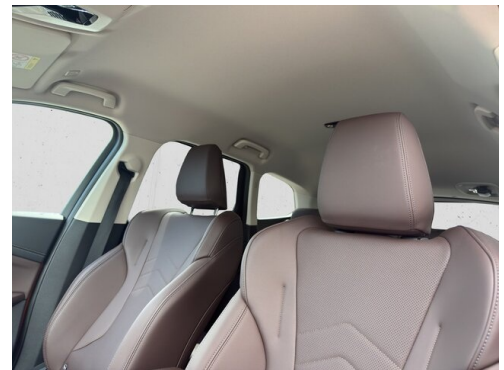
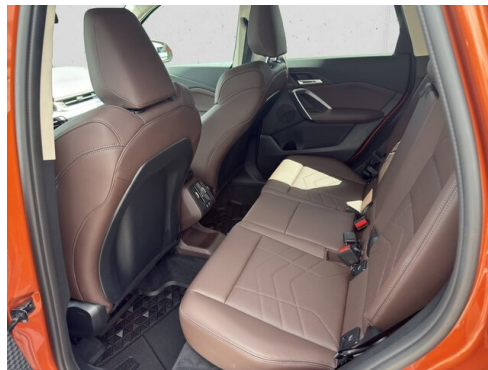
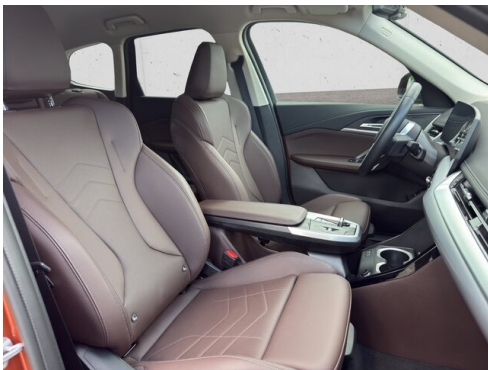
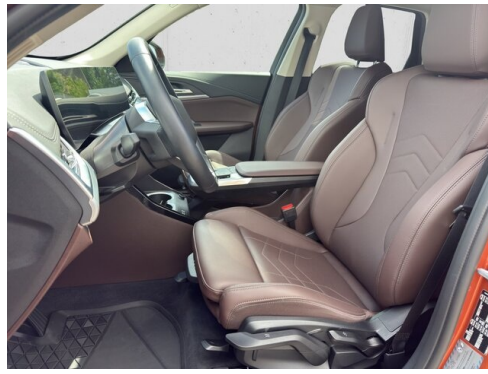
WERKSTÄTTE

Montag - Donnerstag: 07:30 bis 16:15 Uhr
Freitag: 07:30 bis 14:45 Uhr

+43(2532)2414

FAHRZEUGBILDER





P

Fahrzeug - Ankauf - Eintausch
 - Inzahlungnahme Ihres gebrauchten Fahrzeugs
 - Direkter Ankauf von Kredit und Leasinggesellschaften
 - Reiner Ankauf Ihres Fahrzeugs ohne Fahrzeugkauf möglich

Lassen Sie sich von unserem Fachpersonal bezüglich Finanzierungsmöglichkeiten wie Leasing/Kredit über die BMW BANK inkl. Versicherung beraten.

Nutzen Sie unsere Besichtigungsmöglichkeiten über Video oder Live-Übertragung
 Live Video Calls und Kommunikation via WhatsApp

PESTUKA.AT

P

Besichtigung und Probefahrt
 Montag bis Freitag: 8:00 - 17:30 Uhr
 Sa: Termin nach Vereinbarung
 Termine außerhalb unserer Öffnungszeiten sind nach vorheriger Vereinbarung möglich.
 Telefonische Vereinbarung von Vorteil! Unter: +43 2532 2414 (Autohaus Pestuka GmbH)

Überstellung
 Gerne organisieren wir die Zustellung Ihres neuen Fahrzeugs in Österreich via Lagermax kostenpflichtig.
 EU-Raum: Organisation von grünen Überstellungskennzeichen bei Überführung ins Ausland.

PESTUKA.AT

P

Wir freuen uns auf Ihren Anruf.

Ing. Christian Pestuka
Verkaufsteams 3, 20-Jahre-Experte
+43 2532 2414 - 22
+43 899 15252-22
christian.pestuka@pestuka.bmw.at

Stefan Braun
Leiter Verkaufsteams 3
Diplomwerkzeugkäufer
+43 2532 2414 - 02
+43 899 15252-02
stefan.braun@pestuka.bmw.at

Daniel Paseka
Verkaufsteams
+43 2532 2414 - 16
+43 899 15252-16
daniel.paseka@pestuka.bmw.at

Autohaus Pestuka GmbH
Umfahrungsstraße 30
2225 Zistersdorf
Email: info@pestuka.bmw.at
Telefon: +43 2532 2414

PESTUKA.AT

P

BMW PAKET REPAIR.
Umfassender Schutz. Massgeschneidert für Ihren BMW - jetzt optional erhältlich.
SO PROFITIEREN SIE MIT BMW PAKET REPAIR:

- **Schutz vor Reparaturkosten:** Bis zu 10 Jahre nach Erstzulassung oder 150.000 km
- **Kostenobergrenze:** 100 % Arbeitslohn, 100 % Materialkosten
- **Werteerhalt:** Erhält den Wert des Fahrzeuges und ist übertragbar beim Weiterverkauf
- **Europaweite Gültigkeit:** Schutz im Schadensfall in ganz Europa
- **Originalteile:** Ausschließliche Nutzung von Original BMW Teilen
- **Vorteil für Elektrofahrzeuge:** Vollschutz gleich viel im Vorteil mit vergänglichen Paketen
- **Führendes Kundendienstnetz in Österreich:** BMW Händler und Neudeckungen mit erweiterter Service-Serviceleistungen

SCHUTZ MIT FLEXIBLER LAUFZEIT.
KOMFORTABEL, SICHER, UNKOMPLIZIERT.

- Verfügbar im Zuge der Wartung oder kurz vor Ablauf des Pakets bis zu 10 Jahre nach Erstzulassung.
- Bis zu einer Laufleistung von max. 150.000 km.
- Verlängerung der Mängelbeseitigung
- Service und Verschleißteile nicht inbegriffen. Es gelten die allgemeinen Versicherungsbedingungen.

PESTUKA.AT

(1) Die angegebenen Werte über Kraftstoffverbrauch und CO₂-Emissionen wurden nach den vorgeschriebenen Messverfahren gem. VO (EG) 715/2007 ermittelt. Als Basis für die Verbrauchsermittlung gilt der ECE-Fahrzyklus (NEFZ). Dieser setzt sich aus ca. einem Drittel Fahrt innerorts und zwei Drittel außerorts (gemessen an der Wegstrecke) zusammen. Zusätzlich zum Verbrauch wird die CO₂-Emission gemessen.

Sonderausstattungen können diese Werte erhöhen. Die Angaben zu Kraftstoffverbrauch und CO₂-Emissionen sind überdies abhängig von der gewählten Rad- und Reifengröße. Die Angaben beziehen sich daher nicht auf das konkrete Fahrzeug und sind nicht Bestandteil des Angebots, sondern dienen allein Vergleichszwecken zwischen den verschiedenen Fahrzeugtypen. Weitere Details bzw. Informationen zum konkreten Fahrzeug können der beim Händler aufliegenden Typengenehmigung entnommen werden. Alle Angaben ohne Gewähr. Irrtümer vorbehalten.