

VW GOLF TRENDLINE 1,6 TDI



Kaufpreis: € 9.999,-

Finanzierung um monatl. € 85,-

Neupreis **€ 24.356,-**

Erstzulassung **01.2018**

Kilometer **107.000 km**

Angebotsnummer **3076689**

NEU



Motor | Abgasnorm

Dieselmotor | EURO 6



Leistung

116 PS/85kW



Hubraum

1598 ccm



Verbrauch | CO2 (1)

4.1 l/100km | 106 g/km



Getriebe

Schaltung



Antrieb

Frontantrieb



Sitzplätze

5



Farbe

rot



Polsterung

Stoff, anthrazit

AUSSTATTUNGSÜBERSICHT

KOMFORT / FAHRASSISTENZ

Servolenkung
Sperrdifferential
Tagfahrlichtschaltung
Fensterheber elektr.

Zentralverriegelung
Lederlenkrad
Klimaanlage

SONSTIGES

Airbags
Kindersitzbefestigung Isofix

Heckscheibenwischer

WEITERE AUSSTATTUNG

B2B Händlerfahrzeug!!! Kein Verkauf an Privatpersonen!!! Lackierung Black Rubin, Park Pilot, Spiegelpaket,



HÖGLINGER DENZEL GESMBH

Estermannstraße 2-4
4020 Linz

Neuwagenverkauf

Montag - Freitag: 08.00 bis 18.00 Uhr

Samstag: 09:00 bis 12:00 Uhr

Teile & Zubehör

Montag - Donnerstag: 07:00 bis 17:30 Uhr

Freitag: 07:00 bis 16 Uhr

Serviceannahme

Montag - Donnerstag: 07:00 bis 18:00 Uhr

Freitag: 07:00 bis 16:00 Uhr

Samstag: geschlossen

Werkstätte

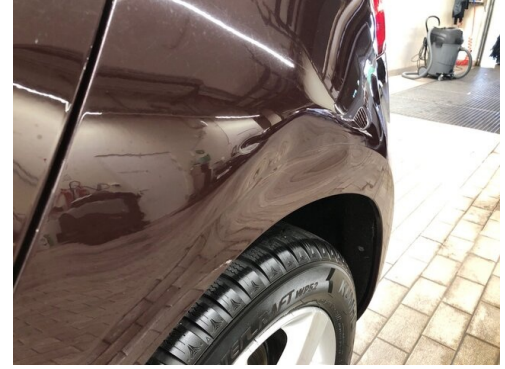
Montag - Donnerstag: 07:30 bis 17:00 Uhr

Freitag: 07:30 bis 15:30 Uhr

+43(732)798030

FAHRZEUGBILDER





- (1) Die angegebenen Werte über Kraftstoffverbrauch und CO₂-Emissionen wurden nach den vorgeschriebenen Messverfahren gem. VO (EG) 715/2007 ermittelt. Als Basis für die Verbrauchsermittlung gilt der ECE-Fahrzyklus (NEFZ). Dieser setzt sich aus ca. einem Drittel Fahrt innerorts und zwei Drittel außerorts (gemessen an der Wegstrecke) zusammen. Zusätzlich zum Verbrauch wird die CO₂-Emission gemessen.

Sonderausstattungen können diese Werte erhöhen. Die Angaben zu Kraftstoffverbrauch und CO₂-Emissionen sind überdies abhängig von der gewählten Rad- und Reifengröße. Die Angaben beziehen sich daher nicht auf das konkrete Fahrzeug und sind nicht Bestandteil des Angebots, sondern dienen allein Vergleichszwecken zwischen den verschiedenen Fahrzeugtypen. Weitere Details bzw. Informationen zum konkreten Fahrzeug können der beim Händler aufliegenden Typengenehmigung entnommen werden. Alle Angaben ohne Gewähr. Irrtümer vorbehalten.