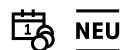


BMW X3 20D XDRIVE



Gady  

Steiermark • Burgenland • Niederösterreich



Kaufpreis: € 62.440,-

Finanzierung um monatl. € 533,-

Neupreis € 81.274,-

Erstzulassung 03.2025

Kilometer 27.000 km

Angebotsnummer 3071560



Motor | Abgasnorm

Dieselmotor | EURO 6e



Leistung

197 PS/145kW



Hubraum

1995 ccm



CO2 (1)

157 g/km



Getriebe

Automatik



Antrieb

Allradantrieb



Sitzplätze

5



Farbe

**sophistograu
brillanteffekt**



Polsterung

Stoff, grau

HIGHLIGHTS



Head-up Display



Driving Assistant Plus



LED-Scheinwerfer



Sportpaket



Navigationssystem Professional



Harman Kardon Surround Soundsystem



Sitzheizung Fahrer und Beifahrer

AUSSTATTUNGSÜBERSICHT

KOMFORT / FAHRASSISTENZ

M Sportbremse, rot hochglänzend
M-Lenkrad
Park Distance Control (PDC)

BMW Live Cockpit Professional
Anhängerkupplung el. Schwenkbar
Parkassistent plus

Multifunktionslenkrad
Speed Limit Info
Head-up Display
Spurverlassenswarnung
M-Sportfahrwerk
Lenkradheizung
Komfortzugang
Surround View Camera
Navigationssystem Professional
Klimaautomatik
Geschwindigkeitsregelung
Harman Kardon Surround Soundsystem
DAB Tuner
Sportsitze
Rückfahrkamera

Allradsystem
Spurwechselwarnung
Lordosenstütze
LED-Scheinwerfer
USB Audio Schnittstelle
Sitze elektr. verstellbar mit Memory
Sonnenschutzverglasung
Automatik
M-Sicherheitsgurt
Alarmanlage
Adaptiver LED Scheinwerfer
Handy-Vorbereitung
Auffahrwarnung mit City-Anbremsfunktion
Sitzheizung Fahrer und Beifahrer

EXTERIEUR / INTERIEUR

Innenraumkamera
Shadow Line
Ablage für Wireless Charging

M Leichtmetallräder 19 Zoll
Dachhimmel anthrazit

EDITIONEN / PAKETE

BMW Iconic Glow Exterieurpaket
Sportpaket

Driving Assistant Plus
M Sportpaket Pro

SONSTIGES

Anhängerkupplung

WEITERE AUSSTATTUNG

Fahrzeugnummer: 990112884 Neupreis 81273,-!



GADY AUTOMOBILE GMBH

Liebenauer Hauptstraße 60
8041 Graz-Liebenau

Automobile

Montag - Freitag: 07:30 bis 18:00 Uhr
Samstag: 08:30 bis 12:00 Uhr

Teile & Zubehör

Montag - Freitag: 07:30 bis 18:00 Uhr

Serviceannahme

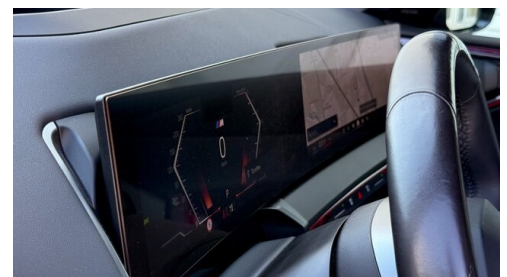
Montag - Freitag: 07:30 bis 18:00 Uhr

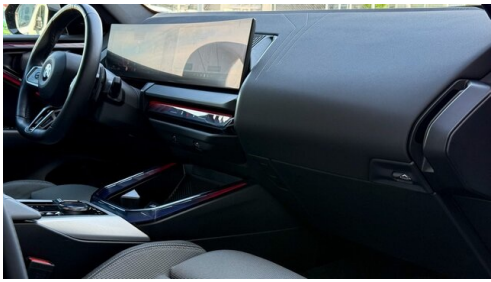
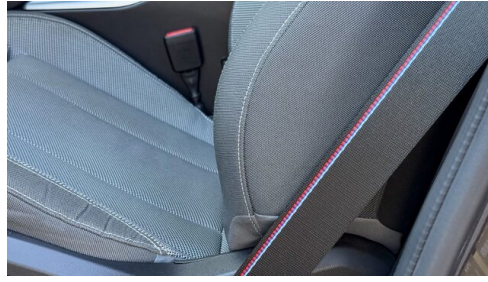
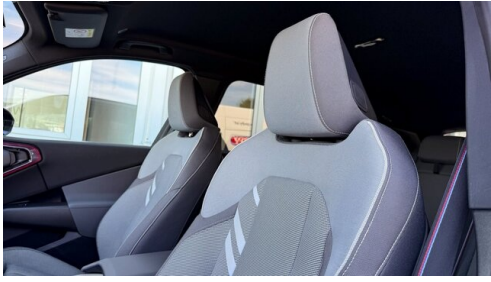
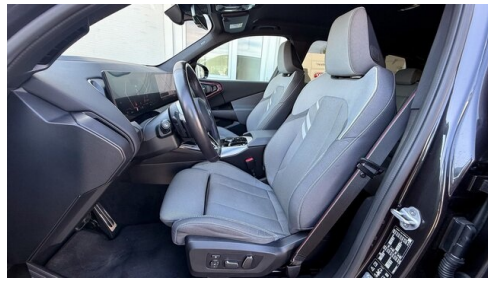
Werkstätte

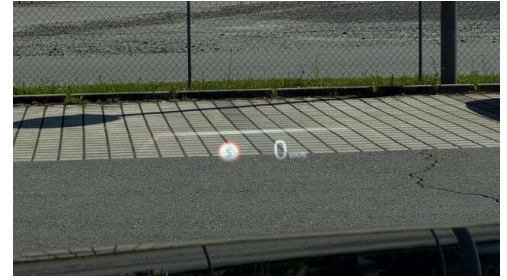
Montag - Freitag: 07:30 bis 18:00 Uhr

0316/472220-0

FAHRZEUGBILDER







- (1) Die angegebenen Werte über Kraftstoffverbrauch und CO₂-Emissionen wurden nach den vorgeschriebenen Messverfahren gem. VO (EG) 715/2007 ermittelt. Als Basis für die Verbrauchsermittlung gilt der ECE-Fahrzyklus (NEFZ). Dieser setzt sich aus ca. einem Drittel Fahrt innerorts und zwei Drittel außerorts (gemessen an der Wegstrecke) zusammen. Zusätzlich zum Verbrauch wird die CO₂-Emission gemessen.

Sonderausstattungen können diese Werte erhöhen. Die Angaben zu Kraftstoffverbrauch und CO₂-Emissionen sind überdies abhängig von der gewählten Rad- und Reifengröße. Die Angaben beziehen sich daher nicht auf das konkrete Fahrzeug und sind nicht Bestandteil des Angebots, sondern dienen allein Vergleichszwecken zwischen den verschiedenen Fahrzeugtypen. Weitere Details bzw. Informationen zum konkreten Fahrzeug können der beim Händler aufliegenden Typengenehmigung entnommen werden. Alle Angaben ohne Gewähr. Irrtümer vorbehalten.