

BMW IX1 XDRIVE30

AutoFrey

Wir tun mehr.



www.autofrey.at

Kaufpreis: € 49.580,-

Finanzierung um monatl. € 423,-

Neupreis	€ 65.736,-
Erstzulassung	03.2025
Kilometer	9.500 km
Angebotsnummer	3070227



Motor | Abgasnorm

**Elektroantrieb |
Alternativ**



Leistung

306 PS/225kW



Getriebe

Automatik



Antrieb

Allradantrieb



Sitzplätze

5



Farbe

**grau(bmw individual
storm bay)**



Polsterung

**Stoff, m
alcantara/veganza-
kombinatio**

HIGHLIGHTS



Adaptives M
Fahrwerk



Sitzheizung Fahrer
und Beifahrer

AUSSTATTUNGSÜBERSICHT

KOMFORT / FAHRASSISTENZ

M-Lenkrad
Allradsystem
Innenspiegel, automatisch abblendend
M-Fahrwerk adaptiv
Komfortzugang
Sonnenschutzverglasung
Adaptives M Fahrwerk

Anhängerkupplung el. Schwenkbar
Innen- und Außenspiegel, automatisch abblendend
Parkassistent
Lenkradheizung
TeleServices
Aktiver Fussgängerschutz
Akustischer Fussgängerschutz

Alarmanlage
DAB Tuner
Fernlichtassistent
Sportsitze
BMW IconicSounds Electric

Adaptiver LED Scheinwerfer
Auffahrwarnung mit City-Anbremsfunktion
Reifendruckanzeige
Sitzheizung Fahrer und Beifahrer

EXTERIEUR / INTERIEUR

Shadow Line
Dachhimmel anthrazit
Ablage für Wireless Charging

M Interieurleisten Aluminium
Kindersitzbefestigung Beifahrersitz

EDITIONEN / PAKETE

Premium Paket

M-Sportpaket

SONSTIGES

Personal eSIM
Ladekabel (Mode 3) fuer oeffentlichens Laden

Reifenreparatur-Set
Radschraubensicherung

WEITERE AUSSTATTUNG

LISTEN NEUPREIS INKL. AUSSTATTUNG EURO 65.736,00



AUToFREY GMBH

Auenweg 39
9500 Villach

Verkauf

Montag - Freitag: 08:00 bis 18:00 Uhr
Samstag: 09:00 bis 12:00 Uhr

Teile & Zubehör

Montag - Freitag: 08:00 bis 17:00 Uhr

Serviceannahme

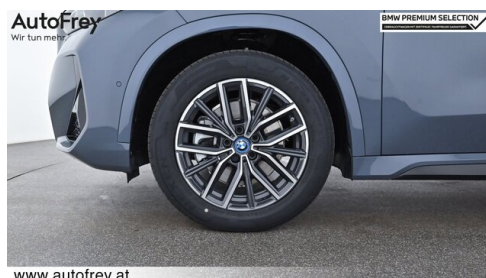
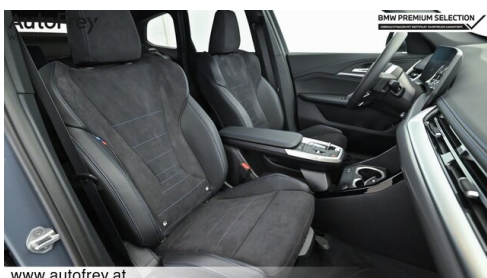
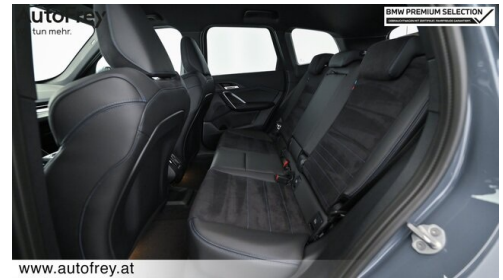
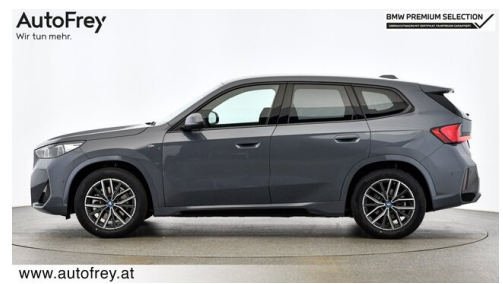
Montag - Freitag: 07:00 bis 18:00 Uhr

Werkstätte

Montag - Freitag: 07:00 bis 18:00 Uhr

04242/35422-10

FAHRZEUGBILDER



- (1) Die angegebenen Werte über Kraftstoffverbrauch und CO₂-Emissionen wurden nach den vorgeschriebenen Messverfahren gem. VO (EG) 715/2007 ermittelt. Als Basis für die Verbrauchsermittlung gilt der ECE-Fahrzyklus (NEFZ). Dieser setzt sich aus ca. einem Drittel Fahrt innerorts und zwei Drittel außerorts (gemessen an der Wegstrecke) zusammen. Zusätzlich zum Verbrauch wird die CO₂-Emission gemessen.

Sonderausstattungen können diese Werte erhöhen. Die Angaben zu Kraftstoffverbrauch und CO₂-Emissionen sind überdies abhängig von der gewählten Rad- und Reifengröße. Die Angaben beziehen sich daher nicht auf das konkrete Fahrzeug und sind nicht Bestandteil des Angebots, sondern dienen allein Vergleichszwecken zwischen den verschiedenen Fahrzeugtypen. Weitere Details bzw. Informationen zum konkreten Fahrzeug können der beim Händler aufliegenden Typengenehmigung entnommen werden. Alle Angaben ohne Gewähr. Irrtümer vorbehalten.