

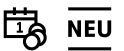
# BMW X1 XDRIVE23I



**Kaufpreis:** € 54.990,-

Finanzierung um monatl. € 469,-

Neupreis	€ 67.921,-
Erstzulassung	07.2025
Kilometer	19.000 km
Angebotsnummer	3067026



Motor | Abgasnorm

**Benzinmotor | EURO 6e**



Leistung

**204 PS/150kW**



Hubraum

**1998 ccm**



CO2 (1)

**148 g/km**



Getriebe

**Automatik**



Antrieb

**Allradantrieb**



Sitzplätze

**5**



Farbe

**saphirschwarz**



Polsterung

**Stoff, m  
alcantara/veganza-  
kombinatio**

## HIGHLIGHTS



Driving Assistant



Driving Assistant  
Plus



LED-Scheinwerfer



Sportpaket



Adaptives M  
Fahrwerk



Sitzheizung Fahrer  
und Beifahrer

## AUSSTATTUNGSÜBERSICHT

### KOMFORT / FAHRASSISTENZ

Servolenkung  
Zentralverriegelung  
M-Lenkrad  
Multifunktionslenkrad  
Spurwechselwarnung  
Innenspiegel, automatisch abblendend  
Panorama Glasdach  
Sitzverstellung Fond

M Sportbremse, rot hochglänzend  
Bordcomputer  
Park Distance Control (PDC)  
Allradsystem  
Innen- und Außenspiegel, automatisch abblendend  
Spurverlassenswarnung  
LED-Scheinwerfer  
Parkassistent

Schiebedach  
Teleservice BMW  
Sonnenschutzverglasung  
Aktiver Fussgängerschutz  
Adaptives M Fahrwerk  
M-Sicherheitsgurt  
Klimaautomatik  
Geschwindigkeitsregelung  
Handy-Vorbereitung  
Auffahrwarnung mit City-Anbremsfunktion  
Reifendruckanzeige  
Sitzheizung Fahrer und Beifahrer

Klimaanlage  
Komfortzugang  
Größerer Kraftstofftank  
Automatik  
Navigationssystem  
Automatikgetriebe mit Schaltwippen  
Alarmanlage  
Adaptiver LED Scheinwerfer  
DAB Tuner  
Fernlichtassistent  
Sportsitze

## **EXTERIEUR / INTERIEUR**

Reifenpannenset Plus  
M Leichtmetallräder 19 Zoll  
Shadow Line  
BMW Leuchten Shadow Line  
Kindersitzbefestigung Beifahrersitz  
Leichtmetallräder

Dachreling Hochglanz Shadow Line  
M-Heckspoiler  
M Interieurleisten Aluminium  
Dachhimmel anthrazit  
Ablage für Wireless Charging  
Dachreling

## **EDITIONEN / PAKETE**

Driving Assistant  
Sportpaket  
M Sportpaket Pro

Driving Assistant Plus  
Premium Paket  
M-Sportpaket

## **SONSTIGES**

Personal eSIM  
Gepäckraumtrennetz  
Radschraubensicherung  
Spezifische Zusatzumfänge M Sportpaket

Airbags  
Rekuperationssystem  
Spezifische Zusatzumfänge M Sportpaket Pro  
EfficientDynamics



## **BMW UNTERBERGER NENZING**

Bundesstrasse 96  
6710 Nenzing

### **Verkauf**

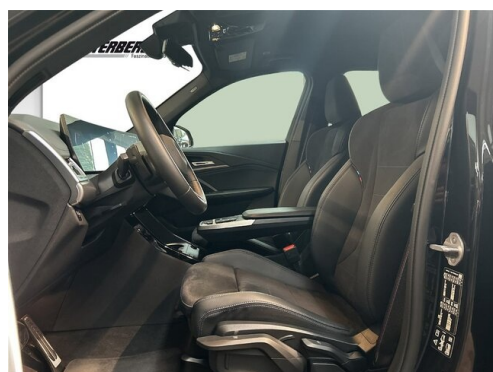
Montag - Freitag: 08.00 bis 12.00 Uhr  
Montag - Freitag: 13.00 bis 18.00 Uhr  
Samstag: 09.00 bis 12.00 Uhr

### **Serviceannahme**

Montag - Donnerstag: 08.00 bis 12.00 Uhr  
Montag - Donnerstag: 13.00 bis 17.00 Uhr  
Freitag: 08.00 bis 12.00 Uhr 13.00 bis 15.30 Uhr

+43(5525)6971

# FAHRZEUGBILDER



- (1) Die angegebenen Werte über Kraftstoffverbrauch und CO<sub>2</sub>-Emissionen wurden nach den vorgeschriebenen Messverfahren gem. VO (EG) 715/2007 ermittelt. Als Basis für die Verbrauchsermittlung gilt der ECE-Fahrzyklus (NEFZ). Dieser setzt sich aus ca. einem Drittel Fahrt innerorts und zwei Drittel außerorts (gemessen an der Wegstrecke) zusammen. Zusätzlich zum Verbrauch wird die CO<sub>2</sub>-Emission gemessen.

Sonderausstattungen können diese Werte erhöhen. Die Angaben zu Kraftstoffverbrauch und CO<sub>2</sub>-Emissionen sind überdies abhängig von der gewählten Rad- und Reifengröße. Die Angaben beziehen sich daher nicht auf das konkrete Fahrzeug und sind nicht Bestandteil des Angebots, sondern dienen allein Vergleichszwecken zwischen den verschiedenen Fahrzeugtypen. Weitere Details bzw. Informationen zum konkreten Fahrzeug können der beim Händler aufliegenden Typengenehmigung entnommen werden. Alle Angaben ohne Gewähr. Irrtümer vorbehalten.