

BMW X2 XDRIVE20I



Gady  

Steiermark • Burgenland • Niederösterreich



Kaufpreis: € 30.340,-

Finanzierung um monatl. € 259,-

Neupreis € 58.366,-

Erstzulassung 04.2022

Kilometer 48.000 km

Angebotsnummer 3062192



Motor | Abgasnorm

Benzinmotor | EURO 6d



Leistung

178 PS/131kW



Hubraum

1998 ccm



Verbrauch | CO2 (1)

6.3 l/100km | 158 g/km



Getriebe

Automatik



Antrieb

Allradantrieb



Sitzplätze

5



Farbe

saphirschwarz



Polsterung

**Stoff / Leder Komb.,
alcantara anthrazit**

HIGHLIGHTS



Head-up Display



LED-Scheinwerfer



Sportpaket



Navigationssystem
Professional



Sitzheizung Fahrer
und Beifahrer

AUSSTATTUNGSÜBERSICHT

KOMFORT / FAHRASSISTENZ

M-Lenkrad
Multifunktionslenkrad
Speed Limit Info
Lordosenstütze
Spurverlassenswarnung
Parkassistent
Telefonie mit Wireless Charging
Heckklappenbetätigung autom.

Park Distance Control (PDC)
Allradsystem
Head-up Display
Innen- und Außenspiegel, automatisch abblendend
LED-Scheinwerfer
USB Audio Schnittstelle
Sonnenschutzverglasung
Automatik

Navigationssystem Professional
Alarmanlage
Handy-Vorbereitung
Auffahrwarnung mit City-Anbremsfunktion
Sitzheizung Fahrer und Beifahrer

Klimaautomatik
Geschwindigkeitsregelung
DAB Tuner
Sportsitze
Rückfahrkamera

EXTERIEUR / INTERIEUR

M Leichtmetallräder 19 Zoll
Dachhimmel anthrazit

Shadow Line

EDITIONEN / PAKETE

Sportpaket

M-Sportpaket

WEITERE AUSSTATTUNG

Fahrzeugnummer: 990113189 Neupreis 58365,-!



GADY AUTOMOBILE GMBH

Liebenauer Hauptstraße 60
8041 Graz-Liebenau

Automobile

Montag - Freitag: 07:30 bis 18:00 Uhr
Samstag: 08:30 bis 12:00 Uhr

Teile & Zubehör

Montag - Freitag: 07:30 bis 18:00 Uhr

Serviceannahme

Montag - Freitag: 07:30 bis 18:00 Uhr

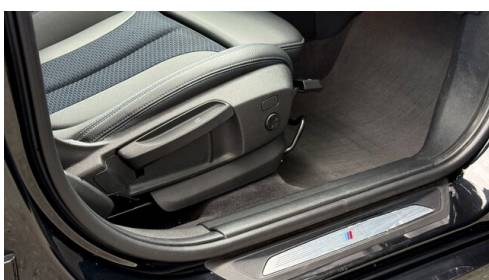
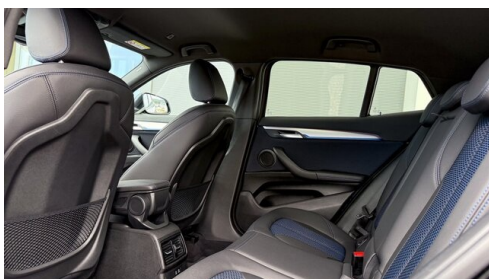
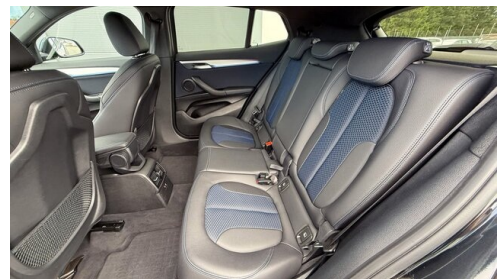
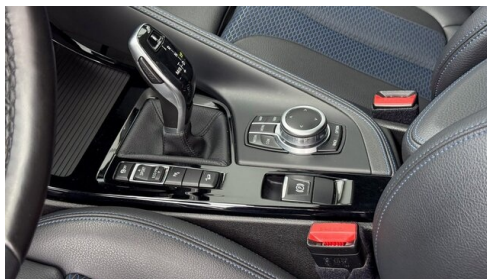
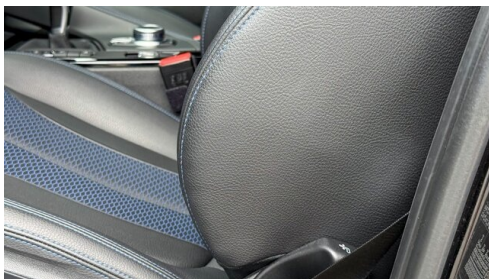
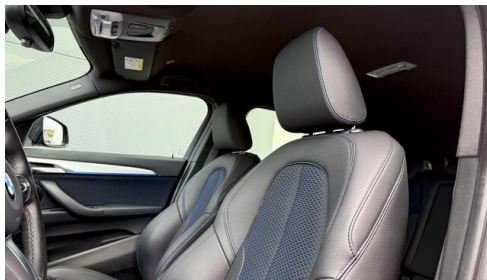
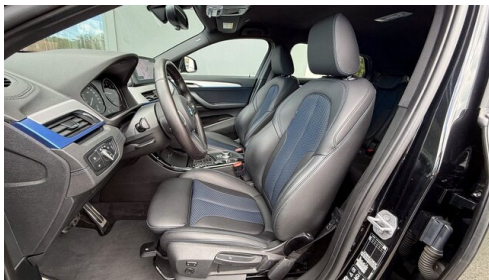
Werkstätte

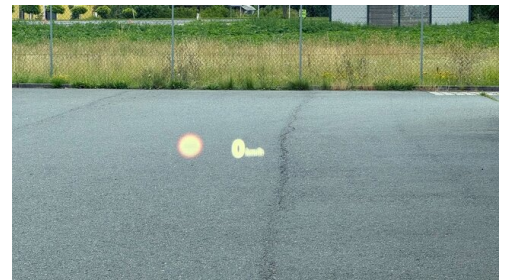
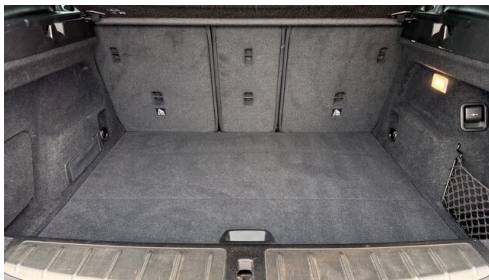
Montag - Freitag: 07:30 bis 18:00 Uhr

0316/472220-0

FAHRZEUGBILDER







- (1) Die angegebenen Werte über Kraftstoffverbrauch und CO₂-Emissionen wurden nach den vorgeschriebenen Messverfahren gem. VO (EG) 715/2007 ermittelt. Als Basis für die Verbrauchsermittlung gilt der ECE-Fahrzyklus (NEFZ). Dieser setzt sich aus ca. einem Drittel Fahrt innerorts und zwei Drittel außerorts (gemessen an der Wegstrecke) zusammen. Zusätzlich zum Verbrauch wird die CO₂-Emission gemessen.

Sonderausstattungen können diese Werte erhöhen. Die Angaben zu Kraftstoffverbrauch und CO₂-Emissionen sind überdies abhängig von der gewählten Rad- und Reifengröße. Die Angaben beziehen sich daher nicht auf das konkrete Fahrzeug und sind nicht Bestandteil des Angebots, sondern dienen allein Vergleichszwecken zwischen den verschiedenen Fahrzeugtypen. Weitere Details bzw. Informationen zum konkreten Fahrzeug können der beim Händler aufliegenden Typengenehmigung entnommen werden. Alle Angaben ohne Gewähr. Irrtümer vorbehalten.