

BMW IX1 EDRIVE20



Kaufpreis: € 50.300,-

Finanzierung um monatl. € 429,-

Neupreis	€ 0,-
Erstzulassung	04.2026
Kilometer	5.000 km
Angebotsnummer	3059709



Motor | Abgasnorm

**Elektroantrieb |
Alternativ**



Leistung

93 PS/68kW



Getriebe

Automatik



Antrieb

Frontantrieb



Sitzplätze

5



Farbe

**SAPHIRSCHWARZ
METALL**



Polsterung

**Stoff, m
alcantara/veganza-
kombinatio**

HIGHLIGHTS



Driving Assistant



Head-up Display



Driving Assistant
Plus



LED-Scheinwerfer



Sportpaket



Adaptives M
Fahrwerk



Harman Kardon
Surround
Soundsystem



Sitzheizung Fahrer
und Beifahrer

AUSSTATTUNGSÜBERSICHT

KOMFORT / FAHRASSISTENZ

Servolenkung

Zentralverriegelung

Bordcomputer
M-Lenkrad
Park Distance Control (PDC)
Multifunktionslenkrad
Spurwechselwarnung
Standheizung
Innen- und Außenspiegel, automatisch abblendend
Spurverlassenswarnung
USB Audio Schnittstelle
Lenkradheizung
Schiebedach
Komfortzugang
Sonnenschutzverglasung
Automatik
Navigationssystem
Klimaautomatik
Geschwindigkeitsregelung
Harman Kardon Surround Soundsystem
DAB Tuner
Reifendruckanzeige
Sitzheizung Fahrer und Beifahrer

BMW Live Cockpit Professional
Anhängerkupplung el. Schwenkbar
Parkassistent plus
Sitze elektr. verstellbar
Head-up Display
Active Guard
Innenspiegel, automatisch abblendend
LED-Scheinwerfer
M-Fahrwerk adaptiv
Sitze elektr. verstellbar mit Memory
Fahrerassistenzsysteme
TeleServices
Aktiver Fussgängerschutz
Adaptives M Fahrwerk
Akustischer Fussgängerschutz
Alarmanlage
Adaptiver LED Scheinwerfer
Handy-Vorbereitung
Fernlichtassistent
Sportsitze

EXTERIEUR / INTERIEUR

Reifenpannenset Plus
Shadow Line
Dachhimmel anthrazit
Ablage für Wireless Charging
Dachreling

Dachreling Hochglanz Shadow Line
M Interieurleisten Aluminium
Kindersitzbefestigung Beifahrersitz
Leichtmetallräder

EDITIONEN / PAKETE

M Sport Edition
Driving Assistant Plus
Innovationspaket

Driving Assistant
Sportpaket
M-Sportpaket

SONSTIGES

Personal eSIM
Ladekabel (Mode 3) fuer oeffentlichens Laden

Airbags
Radschraubensicherung



DENZEL PLATTNER GMBH

Europastraße 1
3442 Langenrohr

Automobile

Montag - Freitag: 07:30 bis 18:00 Uhr
Samstag: 09:00 bis 12:00 Uhr

Teile & Zubehör

Montag - Donnerstag: 07:30 bis 17:30 Uhr
Freitag: 07:30 bis 16:30 Uhr
Samstag: 09:00 bis 12:00 Uhr

Serviceannahme

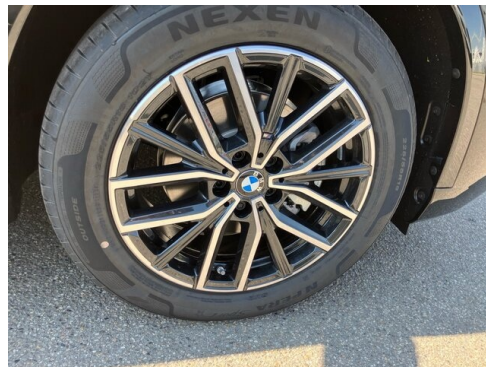
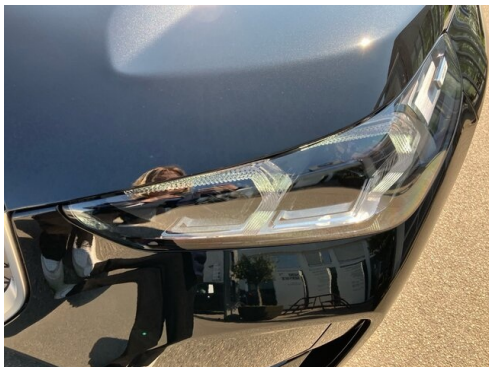
Montag - Donnerstag: 07:30 bis 17:30 Uhr
Freitag: 07:30 bis 16:30 Uhr

Werkstätte

Montag - Donnerstag: 07:30 bis 17:30 Uhr
Freitag: 07:30 bis 16:30 Uhr
Samstag: 09:00 bis 12:00 Uhr

+43(2272)66800

FAHRZEUGBILDER





- (1) Die angegebenen Werte über Kraftstoffverbrauch und CO₂-Emissionen wurden nach den vorgeschriebenen Messverfahren gem. VO (EG) 715/2007 ermittelt. Als Basis für die Verbrauchsermittlung gilt der ECE-Fahrzyklus (NEFZ). Dieser setzt sich aus ca. einem Drittel Fahrt innerorts und zwei Drittel außerorts (gemessen an der Wegstrecke) zusammen. Zusätzlich zum Verbrauch wird die CO₂-Emission gemessen.

Sonderausstattungen können diese Werte erhöhen. Die Angaben zu Kraftstoffverbrauch und CO₂-Emissionen sind überdies abhängig von der gewählten Rad- und Reifengröße. Die Angaben beziehen sich daher nicht auf das konkrete Fahrzeug und sind nicht Bestandteil des Angebots, sondern dienen allein Vergleichszwecken zwischen den verschiedenen Fahrzeugtypen. Weitere Details bzw. Informationen zum konkreten Fahrzeug können der beim Händler aufliegenden Typengenehmigung entnommen werden. Alle Angaben ohne Gewähr. Irrtümer vorbehalten.