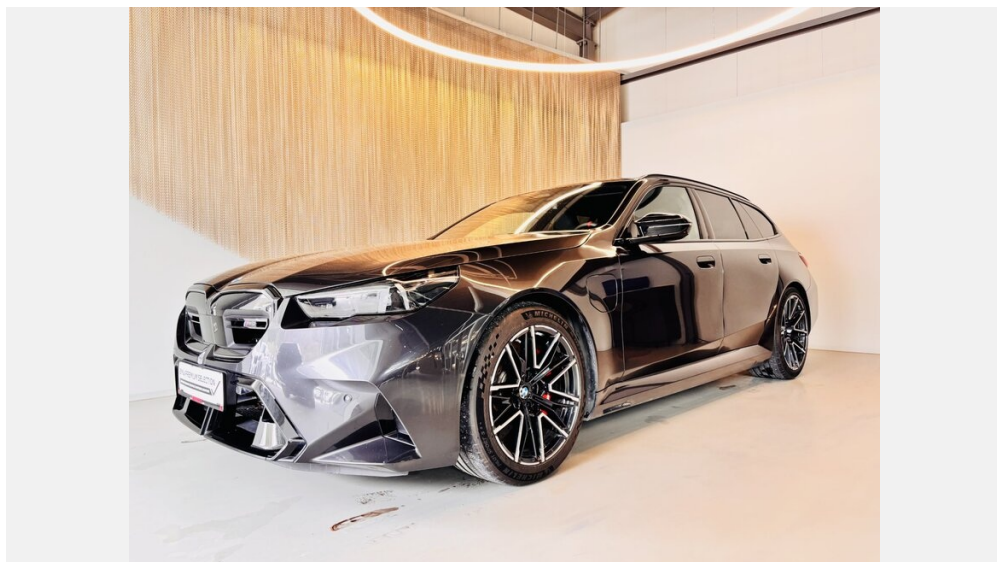


BMW M5



Kaufpreis: € 122.900,-

Finanzierung um monatl. € 1.049,-

Neupreis € 154.340,-

Erstzulassung 02.2025

Kilometer 31.500 km

Angebotsnummer 3058036



Motor | Abgasnorm

Hybrid | EURO 6e



Leistung

585 PS/430kW



Hubraum

4395 ccm



Getriebe

Automatik



Antrieb

Allradantrieb



Sitzplätze

5



Farbe

schwarz



Polsterung

Leder, schwarz

HIGHLIGHTS



LED-Scheinwerfer



Sportpaket



Sitzheizung Fahrer
und Beifahrer

AUSSTATTUNGSÜBERSICHT

KOMFORT / FAHRASSISTENZ

Zentralverriegelung
Park Distance Control (PDC)
Allradsystem
Spurwechselwarnung
Spurverlassenswarnung
USB Audio Schnittstelle
Fahrtdynamik Regelsysteme
Navigationssystem
Alarmanlage
Sportsitze

Bordcomputer
Multifunktionslenkrad
Sitze elektr. verstellbar
Standheizung
LED-Scheinwerfer
Klimaanlage
Automatik
Klimaautomatik
Geschwindigkeitsregelung
Sitzheizung Fahrer und Beifahrer

EXTERIEUR / INTERIEUR

Leichtmetallräder

EDITIONEN / PAKETE

Sportpaket

SONSTIGES

Airbags

Anhängerkupplung

WEITERE AUSSTATTUNG

20"/21" M Leichtmetallräder Doppelspeiche 951 M Bicolor, Ablage für Wireless Charging, Ablagemöglichkeiten, AC-Laden Plus, Active Guard, Adaptiver LED-Scheinwerfer, Adaptives Fahrwerk, Akustischer Fußgängerschutz, Ambientes Licht mit BMW Interaction Bar, Aufmerksamkeitsassistent, Außenbeleuchtung, BMW Digital Key, BMW Iconic Glow Exterieurpaket, BMW IconicSounds Electric, BMW ID, BMW iDrive, BMW Individual Sonderlackierung, BMW Interaction Bar, BMW Live Cockpit Professional, BMW xDrive, Bowers & Wilkins Diamond Surround Sound System, Condition Based Service, Connected Package Professional, ConnectedDrive Services, DAB-Tuner, Dach in schwarz, Driving Assistant, Exterieurumfänge, Fahrerlebnisschalter, Fahrzeugschlüssel, Fensterheber, elektrisch, Fondsitze, Garantie 2 Jahre, Geschwindigkeitsregelung mit Bremsfunktion, Gesetzlicher Notruf, Heckklappenbetätigung, automatisch, Innenraumkamera, Interieurumfänge, Kilometertacho, Komfortzugang, Ladekabel Professional (Mode 3) für öffentliches Laden, Lenkradheizung, Lordosenstütze für Fahrer und Beifahrer, M Akzent Dunkelsilber kombiniert mit Aluminium Rhombicle, M Dachhimmel anthrazit, M Drive Professional, M Hochglanz Shadow Line, M Hochglanz Shadow Line mit erweiterten Umfängen, M Lenkrad, M Leuchten Shadow Line, M Multifunktionssitze für Fahrer und Beifahrer, M Sicherheitsgurte, M Sportdifferential, Metallic-Lackierung, Modellschriftzug Entfall, Otto-Partikelfilter (OPF), Parking Assistant, Parking Assistant Plus, Personal eSIM, Polsterung Leder Merino, Radschraubensicherung, Reifendruckanzeige, Reifendruck-Kontrolle, Reifenreparatur-Set, Sicherheitssysteme, Sitzverstellung, elektrisch mit Memory, Sonnenschutzverglasung, Speed Limiter, Standklimatisierung, Vorbereitung Driving Assistant Plus, Warndreieck mit Erste-Hilfe-Set



AUTOMOBILE KNAUSS GES.M.B.H.

Knaufstraße 11
8940 Weißenbach/Liezen

Automobile

Montag - Freitag: 08:00 bis 17:00 Uhr

Samstag: 09:00 bis 12:00 Uhr

Teile & Zubehör

Montag - Freitag: 08:00 bis 17:00 Uhr

Serviceannahme

Montag - Freitag: 08:00 bis 17:00 Uhr

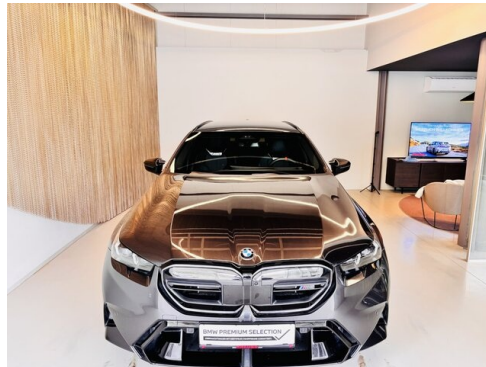
Werkstätte

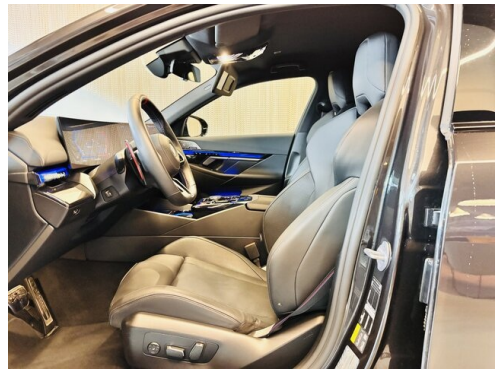
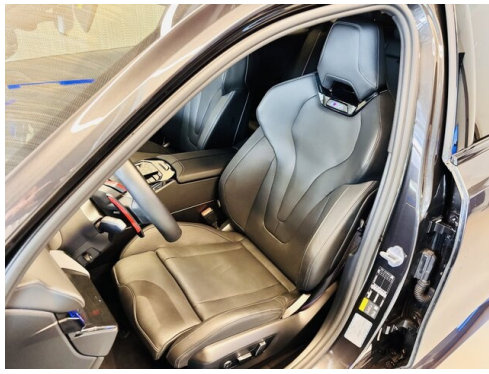
Montag: 08:00 - 12:00 Uhr / 13:00 - 16:30 Uhr

Dienstag - Freitag: 07:45 - 12:00 Uhr / 13:00 - 16.30
Uhr

+43(3612)22622

FAHRZEUGBILDER







- ⁽¹⁾ Die angegebenen Werte über Kraftstoffverbrauch und CO₂-Emissionen wurden nach den vorgeschriebenen Messverfahren gem. VO (EG) 715/2007 ermittelt. Als Basis für die Verbrauchsermittlung gilt der ECE-Fahrzyklus (NEFZ). Dieser setzt sich aus ca. einem Drittel Fahrt innerorts und zwei Drittel außerorts (gemessen an der Wegstrecke) zusammen. Zusätzlich zum Verbrauch wird die CO₂-Emission gemessen.

Sonderausstattungen können diese Werte erhöhen. Die Angaben zu Kraftstoffverbrauch und CO₂-Emissionen sind überdies abhängig von der gewählten Rad- und Reifengröße. Die Angaben beziehen sich daher nicht auf das konkrete Fahrzeug und sind nicht Bestandteil des Angebots, sondern dienen allein Vergleichszwecken zwischen den verschiedenen Fahrzeugtypen. Weitere Details bzw. Informationen zum konkreten Fahrzeug können der beim Händler aufliegenden Typengenehmigung entnommen werden. Alle Angaben ohne Gewähr. Irrtümer vorbehalten.