

# BMW 116D 5-TÜRIG



**Kaufpreis:** € 19.980,-

Finanzierung um monatl. € 171,-

Neupreis € 33.237,-

Erstzulassung 05.2022

Kilometer 66.500 km

Angebotsnummer 3057542



Motor | Abgasnorm

**Dieselmotor | EURO 6e**



Leistung

**116 PS/85kW**



Hubraum

**1496 ccm**



Verbrauch | CO2 (1)

**3.8 l/100km | 100 g/km**



Getriebe

**Schaltung**



Antrieb

**Frontantrieb**



Sitzplätze

**5**



Farbe

**schwarz**



Polsterung

**Stoff, anthrazit**

## HIGHLIGHTS



LED-Scheinwerfer



Sitzheizung Fahrer  
und Beifahrer

## AUSSTATTUNGSÜBERSICHT

### KOMFORT / FAHRASSISTENZ

Bordcomputer  
Park Distance Control (PDC)  
Lederlenkrad  
Freisprecheinrichtung inkl. USB Schnittstelle  
Spurverlassenswarnung  
Connected Drive  
Fahrodynamik Regelsysteme  
Aktiver Fussgängerschutz  
Park Distance Control vorne und hinten

Regensensor  
Multifunktionslenkrad  
Active Guard Plus  
Speed Limit Info  
LED-Scheinwerfer  
USB Audio Schnittstelle  
Größerer Kraftstofftank  
Geschwindigkeitsregelung  
Klimaautomatik

Handy-Vorbereitung  
Sitzheizung Fahrer und Beifahrer

DAB Tuner

## EXTERIEUR / INTERIEUR

Leichtmetallräder 16 Zoll

## EDITIONEN / PAKETE

Ablagenpaket  
Connected Paket

Modell Advantage

## SONSTIGES

Kindersitzbefestigung Isofix



## HANS GEYRHOFFER & SOHN GES.MBH

Hans Sachs Straße 133  
4600 Wels

Verkauf

Montag - Freitag: 08:00 bis 18:00 Uhr

Samstag: 09:00 bis 12:00 Uhr

Service

Montag - Donnerstag: 07:00 bis 16:45 Uhr

Freitag: 07:00 bis 15:15 Uhr

Teile & Zubehör

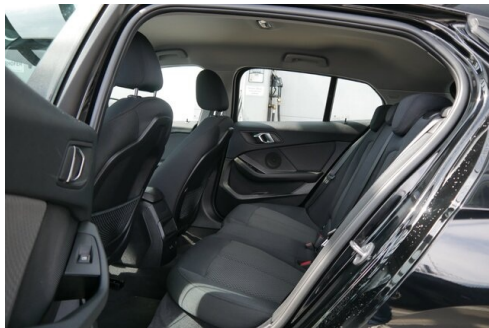
Montag - Donnerstag: 07:30 bis 17:00 Uhr

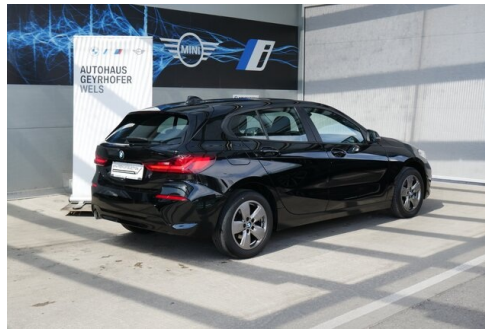
Freitag: 07:30 bis 16:00 Uhr

+43(7242)462370

## FAHRZEUGBILDER







- (1) Die angegebenen Werte über Kraftstoffverbrauch und CO<sub>2</sub>-Emissionen wurden nach den vorgeschriebenen Messverfahren gem. VO (EG) 715/2007 ermittelt. Als Basis für die Verbrauchsermittlung gilt der ECE-Fahrzyklus (NEFZ). Dieser setzt sich aus ca. einem Drittel Fahrt innerorts und zwei Drittel außerorts (gemessen an der Wegstrecke) zusammen. Zusätzlich zum Verbrauch wird die CO<sub>2</sub>-Emission gemessen.

Sonderausstattungen können diese Werte erhöhen. Die Angaben zu Kraftstoffverbrauch und CO<sub>2</sub>-Emissionen sind überdies abhängig von der gewählten Rad- und Reifengröße. Die Angaben beziehen sich daher nicht auf das konkrete Fahrzeug und sind nicht Bestandteil des Angebots, sondern dienen allein Vergleichszwecken zwischen den verschiedenen Fahrzeugtypen. Weitere Details bzw. Informationen zum konkreten Fahrzeug können der beim Händler aufliegenden Typengenehmigung entnommen werden. Alle Angaben ohne Gewähr. Irrtümer vorbehalten.