

BMW X5 XDRIVE50E



bmw-reichhart.at

Kaufpreis: € 93.890,-

Finanzierung um monatl. € 802,-

Neupreis	€ 133.002,-
Erstzulassung	12.2024
Kilometer	28.000 km
Angebotsnummer	3056143

NEU



Motor | Abgasnorm

Hybrid | EURO 6e



Getriebe

Automatik



Farbe

carbonschwarz



Leistung

490 PS/360kW



Antrieb

Allradantrieb



Polsterung

Leder, individual voll schwarz



Hubraum

2998 ccm



Sitzplätze

5

HIGHLIGHTS



Driving Assistant



Head-up Display



Modell M Sport



Integral-Aktivlenkung



Bowers&Wilkins
Diamond Surround
Sound System



Sportpaket



aktive Sitzbelüftung



Driving Assistant
Professional



Sitzheizung Fahrer
und Beifahrer

AUSSTATTUNGSÜBERSICHT

KOMFORT / FAHRASSISTENZ

M Sportbremse, rot hochglänzend
Intelligenter Notruf
Real Time Traffic Information
BMW Live Cockpit Professional

M Sportbremse
Bordcomputer
Soft Close Automatik
Regensensor

Ambientes Licht	M-Lenkrad
Anhängerkupplung el. Schwenkbar	Park Distance Control (PDC)
Multifunktionslenkrad	Freisprecheinrichtung inkl. USB Schnittstelle
Allradssystem	M-Lederlenkrad mit Schaltwippen
Sitze elektr. verstellbar	Speed Limit Info
Apple Car Play	Spurwechselwarnung
Head-up Display	Standheizung
Panorama Glasdach Sky Lounge	Integral-Aktivlenkung
Innen- und Außenspiegel, automatisch abblendend	Innenspiegel, automatisch abblendend
Spurverlassenswarnung	aktive Geschwindigkeitsregelung
Remote Services	Bowers&Wilkins Diamond Surround Sound System
Bluetooth Anbindung	Connected Drive
BMW Gestiksteuerung	Spiegel, autom. Abblendend
Sprachsteuerung	USB Audio Schnittstelle
Lenkradheizung	Sitze elektr. verstellbar mit Memory
Akustikverglasung	Teleservice BMW
Fahrdynamik Regelsysteme	Parkassistent professional
aktive Sitzbelüftung	Komfortzugang
TeleServices	Komfortsitze vorn, el. Verstellbar
Klimaautomatik 4-Zonenregelung	Sonnenschutzverglasung
Aktiver Fußgängerschutz	Connected Package Professional
Massagefunktion für Fahrer und Beifahrer	Heckklappenbetätigung autom.
Surround View Camera	Automatik
Navigationssystem	2-Achs Luftfederung
Akustischer Fußgängerschutz	M-Sicherheitsgurt
Wärmekomfortpaket vorne	Klimaautomatik
Alarmanlage	Adaptiver LED Scheinwerfer
DAB Tuner	Auffahrwarnung mit City-Anbremsfunktion
Fernlichtassistent	Reifendruckanzeige
Sitzheizung Fahrer und Beifahrer	Rückfahrkamera
BMW IconicSounds Electric	

EXTERIEUR / INTERIEUR

Leichtmetallräder 22 Zoll	Dachhimmel Alcantara anthrazit
Dachreling Hochglanz Shadow Line	Shadow Line
BMW Leuchten Shadow Line	Interieurleisten Carbon Fibre
BMW Niere Iconic Glow	Fussmatten Velours
Dachhimmel anthrazit	Ablage für Wireless Charging
Getränkehalter, temperiert	Glasapplikation "CraftedClarity"
M Carbon Spiegelkappen	Instrumententafel beleuchtet

EDITIONEN / PAKETE

Ablagenpaket	Driving Assistant
Modell M Sport	Komfort Paket
Gepäckraumpaket	Ambient Air Paket
Sportpaket	M-Aerodynamikpaket
Lichtpaket	Komfortpaket Plus
Edition M Sport	Driving Assistant Professional
Innovationspaket	M Sportpaket Pro
M-Sportpaket	

SONSTIGES

Personal eSIM	Reifenreparatur-Set
elektronisches Serviceheft	Ladekabel (Mode 3) fuer oeffentlichens Laden
Sonnenschutzrollo Heckscheibe	Gepäckraumtrennetz
Active Protection	Radschraubensicherung
Durchladesystem	EfficientDynamics

WEITERE AUSSTATTUNG

Als langjähriges Familienunternehmen und BMW Vertragshändler sorgen wir bereits seit über 50 Jahren für sorgenlose Fahrfreude unserer Kundinnen und Kunden! Bei uns erwartet Sie eine persönliche und kompetente Beratung. Sehr gerne können Sie sich bei einer Probefahrt und Besichtigung vom Fahrzeug überzeugen! Auch ein Fahrzeugeintausch ist natürlich möglich. Eine Finanzierung bieten wir bei Interesse gerne über unsere Partnerbank "BMW Financial Service" an. Wir freuen uns von Ihnen zu hören! Ihr Autohaus BMW Reichhart - Zwischenverkauf, Änderungen und Irrtümer vorbehalten. Aufgrund automatisierter Schnittstellen kann es bei der Ausstattungsbeschreibung zu Abweichungen kommen. Die tatsächlichen Fahrzeugeigenschaften sind vor Ort zu besichtigen. --- Autohaus Reichhart GmbH
www.bmw-reichhart.at Info@reichhart.bmw.at +43 7238 2588



AUTOHAUS REICHHART GMBH

Perger Strasse 6
4310 Mauthausen

Automobile

Montag - Freitag: 08:00 bis 18:00 Uhr
Samstag: 09:00 bis 12:00 Uhr

Teile & Zubehör

Montag - Freitag: 07:30 bis 12:00 & 13:00 bis 17:00
Uhr

Serviceannahme

Montag - Freitag: 07:00 bis 17:30 Uhr

Werkstätte

Montag - Freitag: 07:30 bis 12:00 & 13:00 bis 17:00
Uhr

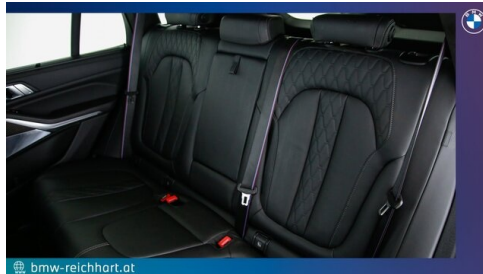
+43(7238)25880

FAHRZEUGBILDER

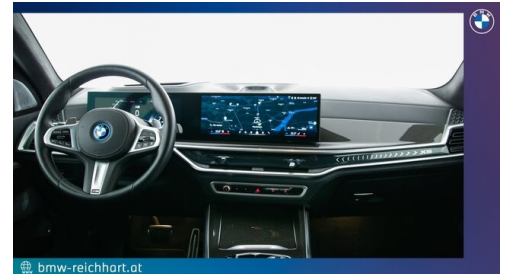




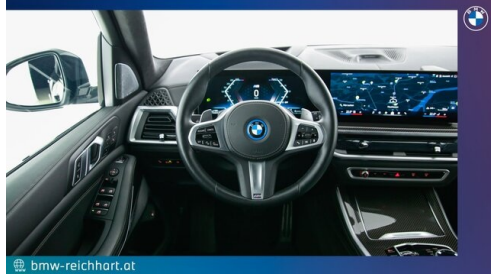
bmw-reichhart.at



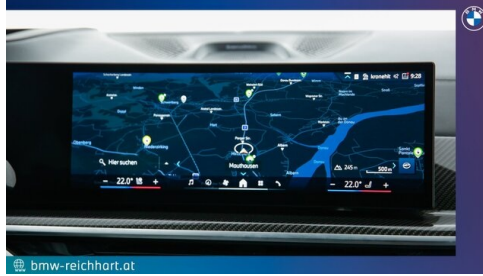
bmw-reichhart.at



bmw-reichhart.at



bmw-reichhart.at



bmw-reichhart.at



bmw-reichhart.at



bmw-reichhart.at



bmw-reichhart.at



bmw-reichhart.at



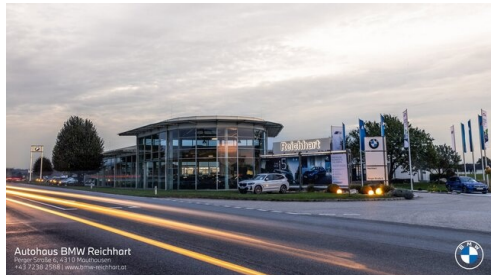
bmw-reichhart.at



bmw-reichhart.at



bmw-reichhart.at



Autohaus BMW Reichhart
Finger Gasse 6, 3111 Mauthausen
+43 7238 2588 | www.bmw-reichhart.at

AUTOHAUS BMW REICHHART
UNSER VERKAUFSTEAM IST GERNE FÜR SIE DA!

 Felix Dieringer 2021 Verkaufsteamsleiter Felix.Dieringer@reichhart.bmw.at 072382588 - 19	 Sebastian Buchberger 2021 Verkaufsteamsleiter Sebastian.Buchberger@reichhart.bmw.at 072382588 - 20	 Simon Reichhart Geschäftsführer Sonderverkäufer & Einkauf Simon.Reichhart@reichhart.bmw.at 072382588 - 303
 Peter Zeitlhofer 2021 Verkaufsteamsleiter Peter.Zeitlhofer@reichhart.bmw.at 072382588 - 48	 Daniel Scharrer 2021 Verkaufsteamsleiter Daniel.Scharrer@reichhart.bmw.at 072382588 - 21	 Franz Reichhart 2021 Verkaufsteamsleiter Sonderverkäufer & Einkaufsteamsleiter Franz.Reichhart@reichhart.bmw.at 072382588 - 303
 Manfred Lumetsberger Verkaufsteamsleiter & 2021 Verkaufsteamsleiter Manfred.Lumetsberger@reichhart.bmw.at 072382588 - 303		

www.bmw-reichhart.at | 07238 / 2588 | info@reichhart.bmw.at

Autohaus Reichhart GmbH
BMW Vertragshändler
Perger Straße 6, Mauthausen

(1) Die angegebenen Werte über Kraftstoffverbrauch und CO₂-Emissionen wurden nach den vorgeschriebenen Messverfahren gem. VO (EG) 715/2007 ermittelt. Als Basis für die Verbrauchsermittlung gilt der ECE-Fahrzyklus (NEFZ). Dieser setzt sich aus ca. einem Drittel Fahrt innerorts und zwei Drittel außerorts (gemessen an der Wegstrecke) zusammen. Zusätzlich zum Verbrauch wird die CO₂-Emission gemessen.

Sonderausstattungen können diese Werte erhöhen. Die Angaben zu Kraftstoffverbrauch und CO₂-Emissionen sind überdies abhängig von der gewählten Rad- und Reifengröße. Die Angaben beziehen sich daher nicht auf das konkrete Fahrzeug und sind nicht Bestandteil des Angebots, sondern dienen allein Vergleichszwecken zwischen den verschiedenen Fahrzeugtypen. Weitere Details bzw. Informationen zum konkreten Fahrzeug können der beim Händler aufliegenden Typengenehmigung entnommen werden. Alle Angaben ohne Gewähr. Irrtümer vorbehalten.