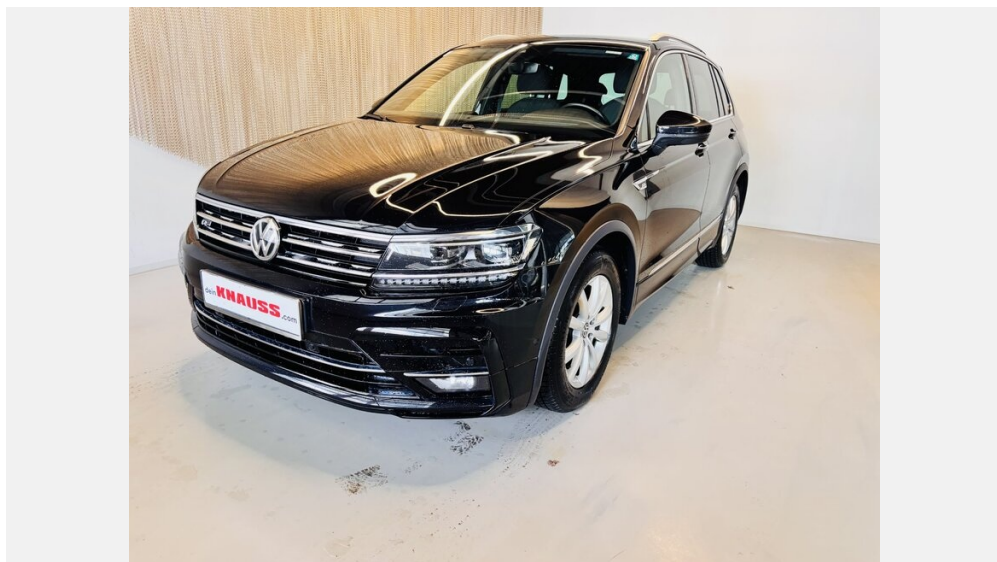


# VW TIGUAN 2,0 TDI SCR 4MOTION HIGHLINE DSG



**Kaufpreis:** € 28.900,-

Finanzierung um monatl. € 247,-

Neupreis € 46.993,-

Erstzulassung 12.2018

Kilometer 120.000 km

Angebotsnummer 3055208

**NEU**



Motor | Abgasnorm

**Dieselmotor | EURO 6dTmp**



Leistung

**150 PS/110kW**



Hubraum

**1968 ccm**



Getriebe

**Automatik**



Antrieb

**Allradantrieb**



Sitzplätze

**5**



Farbe

**grün**



Polsterung

**Stoff, schwarz**

## HIGHLIGHTS



Sitzheizung Fahrer  
und Beifahrer

## AUSSTATTUNGSÜBERSICHT

### KOMFORT / FAHRASSISTENZ

Zentralverriegelung  
Bordcomputer  
Servolenkung  
Park Distance Control (PDC)  
Allradsystem  
Spurwechselwarnung  
Spurverlassenswarnung  
Tagfahrlichtschaltung  
Navigationssystem  
Komfortsitz

Sperrdifferential  
Nebelscheinwerfer  
Regensensor  
Multifunktionslenkrad  
Lederlenkrad  
Armauflage vorne  
USB Audio Schnittstelle  
Automatik  
Geschwindigkeitsregelung  
Klimaautomatik

Alarmanlage  
Xenon Licht

Sitzheizung Fahrer und Beifahrer

## **EXTERIEUR / INTERIEUR**

Leichtmetallräder

## **SONSTIGES**

Airbags  
Heckscheibenwischer

Anhängerkupplung  
Kindersitzbefestigung Isofix

## **WEITERE AUSSTATTUNG**

4MOTION Active Control inkl. Fahrprofilauswahl, Ablagetaschen an den Rückseiten der Vordersitze, Active Info Display, Active Info Display, mehrfarbig, Ambientebeleuchtung (1-farbig) in den Türdekoren und im Fußraum, Ambientepaket, Automatische Distanzregelung ACC bis 210 km/h und Umfeldbeobachtungssyst."Front Assist", Becherhalter vorn (2 Stück), Becherhalter vorn (2 Stück) mit Rollo, Beifahrersitzlehne komplett umklappbar, Bergabfahrassistent, Berganfahrassistent, Blinkleuchten seitlich in die Außenspiegel integriert, Car-Net Security & Service, Car-Net Security & Service (Laufzeit 3 Jahre), Chrom-Paket, Doppelton-Signalhorn, Dreipunkt-Automatik-Sicherheitsgurte hinten, Dreipunkt-Automatik-Sicherheitsgurte vorn mit Höheneinstellung und Gurtstraffer, Einstiegsleisten vorn in Aluminium, beleuchtet, Elektronische Parkbremse inkl. Auto-Hold-Funktion, Entfall der Schriftzüge für die Modell- und Motorbezeichnung an der Gepäckraumklappe, Fehlbetankungsschutz, Fensterheber vorn und hinten elektrisch, Fernlichtregulierung "Light Assist", Frontscheibe in Wärmeschutzglas, Garantie 2 Jahre, Gepäckraumbeleuchtung, Geschwindigkeitsregelanlage, Handschuhfach, beleuchtet mit Kühlmöglichkeit, Instrumentenbeleuchtung weiß, regelbar, weißes Nachtdesign für Schalter, Karosserie verzinkt, Klappische an den Rückseiten der Vordersitze, Komfortblinker, Kontrollleuchten und Service-Intervallanzeige, Ladekantenschutz, LED-Leseleuchten (2 Stück) vorn und hinten, LED-Scheinwerfer (Basis), Leichtmetallräder "Kingston" 7 J x 18, Lenksäule mit Höhen- und Längseinstellung, Leseleuchte vorn, Leseleuchten vorn und hinten (je 2 Stück), Make-up-Spiegel in den Sonnenblenden beleuchtet, Müdigkeitserkennung, Multifunktionsanzeige "Plus", Multifunktionsanzeige "Premium", Multifunktionskamera, Multikollisionsbremse, Nichtraucher Ausführung, Notruf-Service, Notruf-Service (Laufzeit 120 Monate), Proaktives Insassenschutzsystem, Reifenkontrollanzeige, Rückleuchten in LED-Technik, dunkeltrot, Rücksitzbank asymmetrisch teil-, längs verschieb- und klappbar, Rückstrahler in allen Türen, Schalthebelknopf in Leder, Scheibenbremse vorne und hinten, Scheibenwaschdüsen vorn automatisch beheizt, Schubladen unter den Vordersitzen, Seitenscheiben hinten und Heckscheibe abgedunkelt, Seitenscheiben hinten und Heckscheibe abgedunkelt, zu 65% lichtabsorbierend, Seitenschweller mit Leisten in Chrom, Sitzmittelbahnen in Mikrovlies "ArtVelours", Spurhalteassistent "Lane Assist", Start-Stopp-System mit Bremsenergie-Rückgewinnung, Staub- und Pollenfilter mit Aktivkohleeinsatz, Taschenhaken im Gepäckraum, Tire Mobility Set - 12 V Kompressor und Reifendichtmittel, Umfeldbeobachtungssystem "Front Assist" mit City-Notbremsfunktion und Fußgängererkennung, Vordersitze mit Höheneinstellung, Wagenheber inkl. Bordwerkzeug, Warnblinkautomatik bei Vollbremsung, Warndreieck, Warnleuchten für Waschwasserstand und für Lampenausfall von Scheinwerfer, Rück- und Bremsleuchte, Warnton für nicht ausgeschaltetes Licht, Warnton und -leuchte für nicht angelegte Gurte vorn und hinten



## **AUTOMOBILE KNAUSS GES.M.B.H.**

---

Knaufstraße 11  
8940 Weißenbach/Liezen

Automobile

Montag - Freitag: 08:00 bis 17:00 Uhr

Samstag: 09:00 bis 12:00 Uhr

Teile & Zubehör

Montag - Freitag: 08:00 bis 17:00 Uhr

Serviceannahme

Montag - Freitag: 08:00 bis 17:00 Uhr

Werkstätte

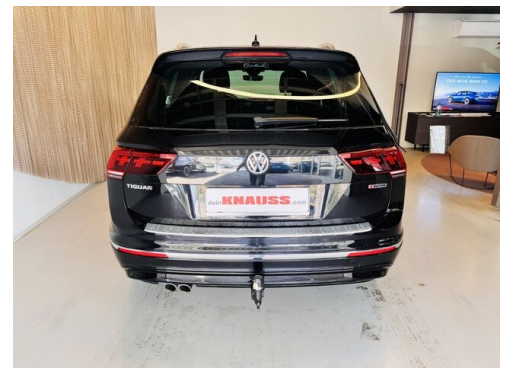
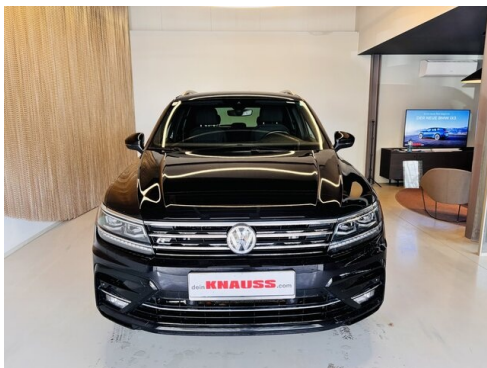
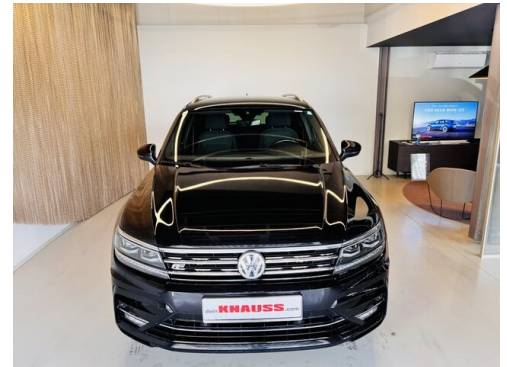
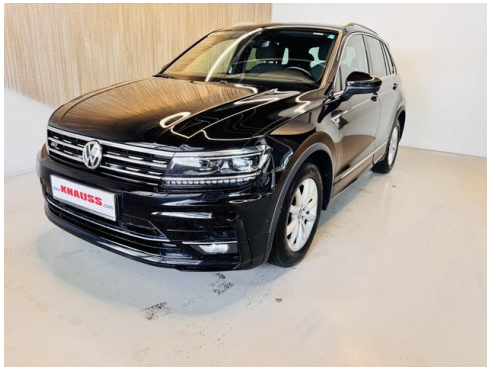
Montag: 08:00 - 12:00 Uhr / 13:00 - 16:30 Uhr

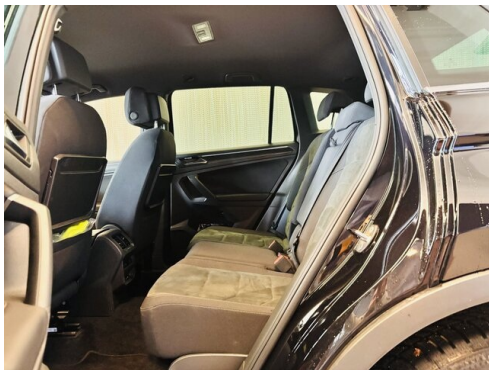
Dienstag - Freitag: 07:45 - 12:00 Uhr / 13:00 - 16.30  
Uhr

+43(3612)22622

## **FAHRZEUGBILDER**

---





(1) Die angegebenen Werte über Kraftstoffverbrauch und CO<sub>2</sub>-Emissionen wurden nach den vorgeschriebenen Messverfahren gem. VO (EG) 715/2007 ermittelt. Als Basis für die Verbrauchsermittlung gilt der ECE-Fahrzyklus (NEFZ). Dieser setzt sich aus ca. einem Drittel Fahrt innerorts und zwei Drittel außerorts (gemessen an der Wegstrecke) zusammen. Zusätzlich zum Verbrauch wird die CO<sub>2</sub>-Emission gemessen.

Sonderausstattungen können diese Werte erhöhen. Die Angaben zu Kraftstoffverbrauch und CO<sub>2</sub>-Emissionen sind überdies abhängig von der gewählten Rad- und Reifengröße. Die Angaben beziehen sich daher nicht auf das konkrete Fahrzeug und sind nicht Bestandteil des Angebots, sondern dienen allein Vergleichszwecken zwischen den verschiedenen Fahrzeugtypen. Weitere Details bzw. Informationen zum konkreten Fahrzeug können der beim Händler aufliegenden Typengenehmigung entnommen werden. Alle Angaben ohne Gewähr. Irrtümer vorbehalten.