

BMW X1 XDRIVE20D



Kaufpreis: € 38.890,-

Finanzierung um monatl. € 332,-

Neupreis	€ 54.504,-
Erstzulassung	09.2024
Kilometer	63.000 km
Angebotsnummer	3053473



Motor | Abgasnorm
Dieselmotor | EURO 6e

CO₂ (1)
126 g/km

Sitzplätze
5

Leistung
150 PS/110kW

Getriebe
Automatik

Farbe
alpinweiß

Hubraum
1998 ccm

Antrieb
Allradantrieb

Polsterung
Stoff, 'arktur' anthracite

HIGHLIGHTS



Driving Assistant



Driving Assistant Plus



Sitzheizung Fahrer und Beifahrer

AUSSTATTUNGSÜBERSICHT

KOMFORT / FAHRASSISTENZ

Allradsystem
Parkassistent
TeleServices
Aktiver Fussgängerschutz
Automatik
Sitzheizung Fahrer und Beifahrer
Sportsitze

Active Guard
Aktivsitze
Größerer Kraftstofftank
Sonnenschutzverglasung
DAB Tuner
Fernlichtassistent
Reifendruckanzeige

EXTERIEUR / INTERIEUR

Interieurleist Quarzsilber matt genarbt
Shadow Line
Leichtmetallräder

Dachreling Hochglanz Shadow Line
Kindersitzbefestigung Beifahrersitz

EDITIONEN / PAKETE

Driving Assistant

Driving Assistant Plus

SONSTIGES

Reifenreparatur-Set
Gepäckraumtrennetz
Rekuperationssystem

Personal eSIM
ohne Modellschriftzug

WEITERE AUSSTATTUNG

Steuerung Getriebetyp, Gesetzlicher Notruf,



AUToFREY GMBH

Alpenstraße 85
5020 Salzburg

Automobile

Montag - Freitag: 08:00 bis 18:00 Uhr

Samstag: 09:00 bis 12:00 Uhr

Teile & Zubehör

Montag - Freitag: 08:00 bis 17:00 Uhr

Serviceannahme

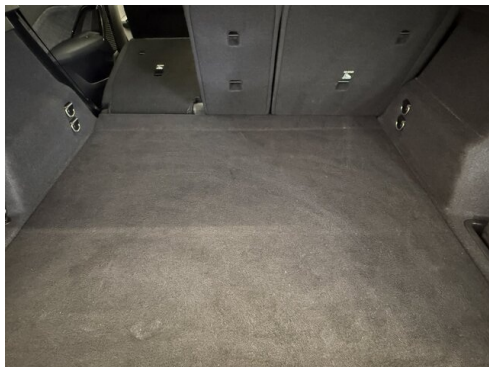
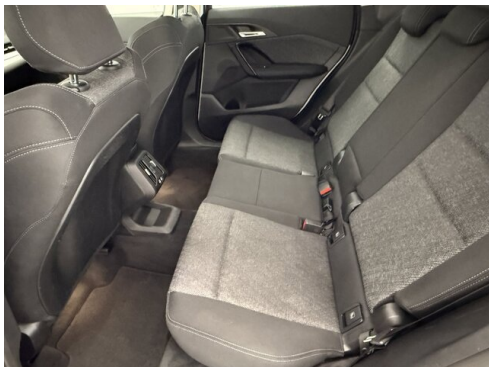
Montag - Freitag: 07:00 bis 18:00 Uhr

Werkstätte

Montag - Freitag: 07:00 bis 18:00 Uhr

0662/623581

FAHRZEUGBILDER





- (1) Die angegebenen Werte über Kraftstoffverbrauch und CO₂-Emissionen wurden nach den vorgeschriebenen Messverfahren gem. VO (EG) 715/2007 ermittelt. Als Basis für die Verbrauchsermittlung gilt der ECE-Fahrzyklus (NEFZ). Dieser setzt sich aus ca. einem Drittel Fahrt innerorts und zwei Drittel außerorts (gemessen an der Wegstrecke) zusammen. Zusätzlich zum Verbrauch wird die CO₂-Emission gemessen.

Sonderausstattungen können diese Werte erhöhen. Die Angaben zu Kraftstoffverbrauch und CO₂-Emissionen sind überdies abhängig von der gewählten Rad- und Reifengröße. Die Angaben beziehen sich daher nicht auf das konkrete Fahrzeug und sind nicht Bestandteil des Angebots, sondern dienen allein Vergleichszwecken zwischen den verschiedenen Fahrzeugtypen. Weitere Details bzw. Informationen zum konkreten Fahrzeug können der beim Händler aufliegenden Typengenehmigung entnommen werden. Alle Angaben ohne Gewähr. Irrtümer vorbehalten.