

# BMW X6 XDRIVE30D



www.bmw-reichhart.at

**Kaufpreis:** € 87.890,-

Finanzierung um monatl. € 750,-

Neupreis	€ 129.925,-
Erstzulassung	08.2023
Kilometer	60.000 km
Angebotsnummer	3052034



Motor | Abgasnorm

**Dieselmotor | EURO 6d**



Leistung

**286 PS/210kW**



Hubraum

**2993 ccm**



CO2 (1)

**191 g/km**



Getriebe

**Automatik**



Antrieb

**Allradantrieb**



Sitzplätze

**5**



Farbe

**skyscraper grau**



Polsterung

**Kunstleder, sensafin dekorgestept schwarz**

## HIGHLIGHTS



Driving Assistant



Head-up Display



Modell M Sport



Sportpaket



Driving Assistant Professional



Adaptives M Fahrwerk



BMW Service Inclusive



Harman Kardon Surround Soundsystem



Sitzheizung Fahrer und Beifahrer

## AUSSTATTUNGSÜBERSICHT

### KOMFORT / FAHRASSISTENZ

M Sportbremse, rot hochglänzend  
Bordcomputer

Intelligenter Notruf  
Real Time Traffic Information

BMW Live Cockpit Professional  
Ambientes Licht  
Anhängerkupplung el. Schwenkbar  
Multifunktionslenkrad  
Allradsystem  
Sitze elektr. verstellbar  
Spurwechselwarnung  
Standheizung  
Innenspiegel, automatisch abblendend  
Panorama Glasdach  
Remote Services  
BMW Gestiksteuerung  
Spiegel, autom. Abblendend  
USB Audio Schnittstelle  
Akustikverglasung  
Fahrodynamik Regelsysteme  
Komfortzugang  
Komfortsitze vorn, el. Verstellbar  
Sonnenschutzverglasung  
Connected Package Professional  
Surround View Camera  
Adaptives M Fahrwerk  
M-Sicherheitsgurt  
Klimaautomatik  
Adaptiver LED Scheinwerfer  
DAB Tuner  
Fernlichtassistent  
Sitzheizung Fahrer und Beifahrer

Regensensor  
M-Lenkrad  
Park Distance Control (PDC)  
Freisprecheinrichtung inkl. USB Schnittstelle  
M-Lederlenkrad mit Schaltwippen  
Speed Limit Info  
Head-up Display  
Innen- und Außenspiegel, automatisch abblendend  
Spurverlassenswarnung  
aktive Geschwindigkeitsregelung  
Connected Drive  
M Sportabgasanlage  
Sprachsteuerung  
Lenkradheizung  
Teleservice BMW  
Parkassistent professional  
TeleServices  
Klimaautomatik 4-Zonenregelung  
Aktiver Fussgängerschutz  
Heckklappenbetätigung autom.  
Automatik  
Navigationssystem  
Wärmekomfortpaket vorne  
Alarmanlage  
Harman Kardon Surround Soundsystem  
Auffahrwarnung mit City-Anbremsfunktion  
Reifendruckanzeige  
Rückfahrkamera

## **EXTERIEUR / INTERIEUR**

M Leichtmetallräder 21 Zoll  
BMW Leuchten Shadow Line  
BMW Niere Iconic Glow  
Dachhimmel anthrazit  
Getränkehalter, temperiert

Shadow Line  
Interieurleisten Carbon Fibre  
Fussmatten Velours  
Ablage für Wireless Charging

## **EDITIONEN / PAKETE**

Driving Assistant  
Komfort Paket  
Sportpaket  
Lichtpaket  
Driving Assistant Professional  
M Sportpaket Pro

Modell M Sport  
Gepäckraumpaket  
M-Aerodynamikpaket  
Edition M Sport  
Innovationspaket  
M-Sportpaket

## **SONSTIGES**

Personal eSIM  
Sonnenschutzrollo Heckscheibe  
Rekuperationssystem  
Radschraubensicherung  
Durchladesystem

elektronisches Serviceheft  
ohne Modellschriftzug  
Active Protection  
BMW Service Inclusive  
EfficientDynamics

## **WEITERE AUSSTATTUNG**

Als langjähriges Familienunternehmen und BMW Vertragshändler sorgen wir bereits seit über 50 Jahren für sorgenlose Fahrfreude unserer Kundinnen und Kunden! Bei uns erwartet Sie eine persönliche und kompetente Beratung. Sehr gerne können Sie sich bei einer Probefahrt und Besichtigung vom Fahrzeug überzeugen! Auch ein Fahrzeugeintausch ist natürlich möglich. Eine Finanzierung bieten wir bei Interesse gerne über unsere Partnerbank "BMW Financial Service" an. Das Servicepaket "BMW Paket Care" für 5 Jahre/100.000 km (ab Erstzulassung) ist inbegriffen. Das BMW Paket Care beinhaltet: Motorölwechsel +

Service/Austausch Luftfilter + Kraftstofffilter + Mikrofilter + Zündkerzen + Service Bremsflüssigkeit  
BMW Fahrzeugcheck Service Motoröl Service Fahrzeug-Check Service/Austausch Luft- & Mikrofilter  
Service/Austausch Kraftstofffilter Service/Austausch Zündkerzen Service/Austausch Bremsflüssigkeit  
Wir freuen uns von Ihnen zu hören! Ihr Autohaus BMW Reichhart - Zwischenverkauf, Änderungen und Irrtümer vorbehalten. Aufgrund automatisierter Schnittstellen kann es bei der Ausstattungsbeschreibung zu Abweichungen kommen. Die tatsächlichen Fahrzeugeigenschaften sind vor Ort zu besichtigen. ---  
Autohaus Reichhart GmbH [www.bmw-reichhart.at](http://www.bmw-reichhart.at) [Info@reichhart.bmw.at](mailto:Info@reichhart.bmw.at) +43 7238 2588



## AUTOHAUS REICHHART GMBH

---

Perger Strasse 6  
4310 Mauthausen

Automobile  
Montag - Freitag: 08:00 bis 18:00 Uhr  
Samstag: 09:00 bis 12:00 Uhr

Teile & Zubehör  
Montag - Freitag: 07:30 bis 12:00 & 13:00 bis 17:00  
Uhr

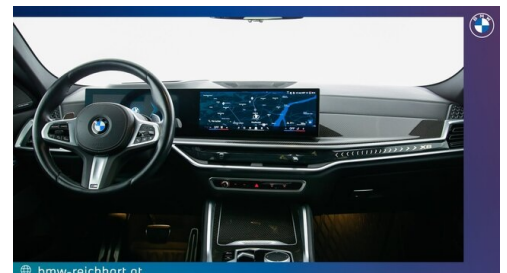
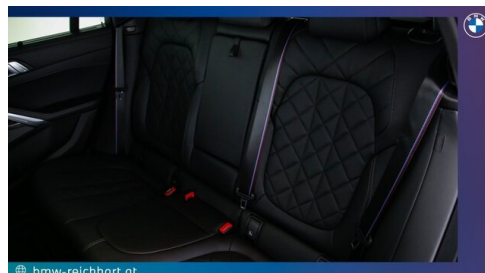
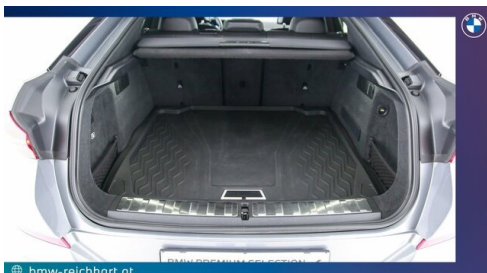
Serviceannahme  
Montag - Freitag: 07:00 bis 17:30 Uhr

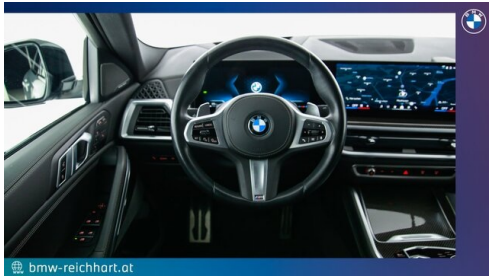
Werkstätte  
Montag - Freitag: 07:30 bis 12:00 & 13:00 bis 17:00  
Uhr

+43(7238)25880

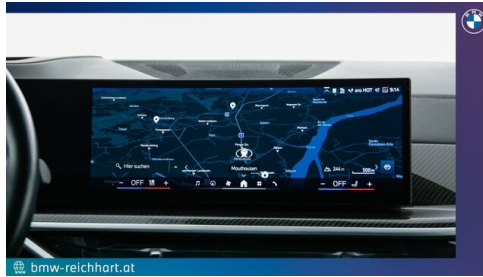
## FAHRZEUGBILDER

---





bmw-reichhart.at



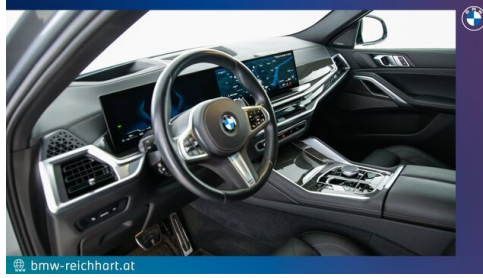
bmw-reichhart.at



bmw-reichhart.at



bmw-reichhart.at



bmw-reichhart.at



bmw-reichhart.at



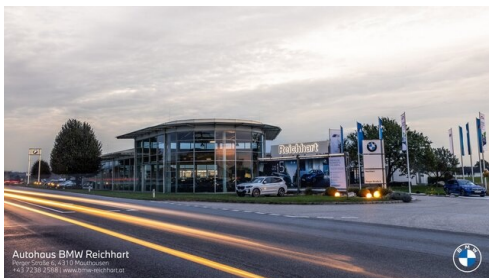
bmw-reichhart.at



bmw-reichhart.at



bmw-reichhart.at



Autohaus BMW Reichhart  
Perger Straße 6, 4310 Mauthausen  
+43 72 38 25 88 | info@bmw-reichhart.at

**AUTOHAUS BMW REICHHART**  
UNSER VERKAUFSTEAM IST GERNE FÜR SIE DA!

 <b>Felix Dietinger</b> ZUG-Verkaufberater felix.dietinger@bmw-reichhart.at 072382588-18	 <b>Sebastian Buchberger</b> ZUG-Verkaufberater sebastian.buchberger@bmw-reichhart.at 072382588-20	 <b>Sim. Simon Reichhart</b> Geschäftsführer simon.reichhart@bmw-reichhart.at 072382588-363
 <b>Peter Zeithofer</b> Verkaufberater peter.zeithofer@bmw-reichhart.at 072382588-46	 <b>Daniel Schorrer</b> Verkaufberater daniel.schorrer@bmw-reichhart.at 072382588-17	 <b>Franz Reichhart</b> Führer/Leitung franz.reichhart@bmw-reichhart.at 072382588-363
 <b>Stefan Girtzer</b> Verkaufberater stefan.girtzer@bmw-reichhart.at 072382588-32	 <b>Manfred Lumetsberger</b> Verkaufberater / ZUG-Verkaufberater manfred.lumetsberger@bmw-reichhart.at 072382588-167	

www.bmw-reichhart.at | 07238 / 2588 | info@reichhart.bmw.at

**Autohaus Reichhart GmbH**  
BMW Vertragshändler  
Perger Straße 6, Mauthausen

(1) Die angegebenen Werte über Kraftstoffverbrauch und CO<sub>2</sub>-Emissionen wurden nach den vorgeschriebenen Messverfahren gem. VO (EG) 715/2007 ermittelt. Als Basis für die Verbrauchsermittlung gilt der ECE-Fahrzyklus (NEFZ). Dieser setzt sich aus ca. einem Drittel Fahrt innerorts und zwei Drittel außerorts (gemessen an der Wegstrecke) zusammen. Zusätzlich zum Verbrauch wird die CO<sub>2</sub>-Emission gemessen.

Sonderausstattungen können diese Werte erhöhen. Die Angaben zu Kraftstoffverbrauch und CO<sub>2</sub>-Emissionen sind überdies abhängig von der gewählten Rad- und Reifengröße. Die Angaben beziehen sich daher nicht auf das konkrete Fahrzeug und sind nicht Bestandteil des Angebots, sondern dienen allein Vergleichszwecken zwischen den verschiedenen Fahrzeugtypen. Weitere Details bzw. Informationen zum konkreten Fahrzeug können der beim Händler aufliegenden Typengenehmigung entnommen werden. Alle Angaben ohne Gewähr. Irrtümer vorbehalten.