

# BMW IX1 EDRIIVE20

BMW Group  
Niederlassung Wien

BMW PREMIUM SELECTION  
CEBRALICHTWEISEN MIT ZEITPUNKT FAHRPREISE GARANTIE



www.bmw-wien-boerse.at

**Kaufpreis: € 39.881,-**

Finanzierung um monatl. € 340,-

Neupreis	<b>€ 56.634,-</b>
Erstzulassung	<b>02.2025</b>
Kilometer	<b>15.500 km</b>
Angebotsnummer	<b>3049053</b>



Motor | Abgasnorm

**Elektroantrieb |  
Alternativ**



Leistung

**204 PS/150kW**



Getriebe

**Automatik**



Antrieb

**Frontantrieb**



Sitzplätze

**5**



Farbe

**cape york green**



Polsterung

**Kunstleder, veganza  
perforiert | schwarz**

## HIGHLIGHTS



Driving Assistant



Head-up Display



Driving Assistant  
Plus



LED-Scheinwerfer



Sitzheizung Fahrer  
und Beifahrer

## AUSSTATTUNGSÜBERSICHT

### KOMFORT / FAHRASSISTENZ

Intelligenter Notruf  
Parkassistent plus  
Head-up Display  
Innen- und Außenspiegel, automatisch abblendend  
Lenkradheizung  
Komfortzugang  
Sonnenschutzverglasung  
Akustischer Fußgängerschutz  
Adaptiver LED Scheinwerfer

BMW Live Cockpit Professional  
Multifunktionslenkrad  
Active Guard  
LED-Scheinwerfer  
Teleservice BMW  
Aktiver Fußgängerschutz  
Navigationssystem  
Alarmanlage  
DAB Tuner

Sitzheizung Fahrer und Beifahrer  
Reifendruckanzeige

Fernlichtassistent

## EXTERIEUR / INTERIEUR

X-Line  
Kindersitzbefestigung Beifahrersitz  
Interieurleisten Aluminium Mesheffect

Exterieur Line Aluminium satiniert  
Ablage für Wireless Charging

## EDITIONEN / PAKETE

Driving Assistant  
Innovationspaket

Driving Assistant Plus

## SONSTIGES

Reifenreparatur-Set  
Ladekabel (Mode 3) fuer oeffentlichens Laden  
Flexible Fast Charger (Mode 2)

Personal eSIM  
Radschraubensicherung  
Spezifische Spezialumfänge X

## WEITERE AUSSTATTUNG

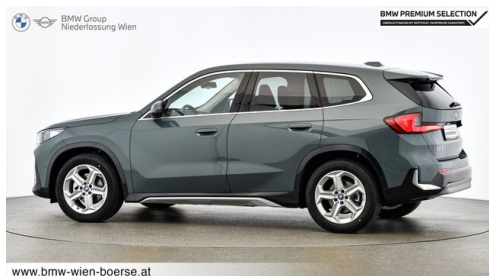
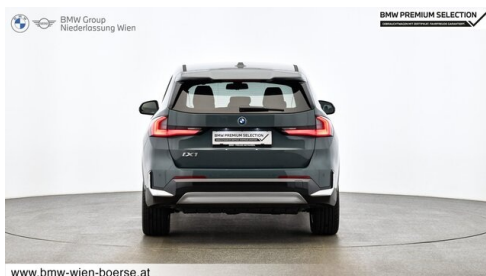
Ausstattungspaket Professional Instrumententafel Luxury

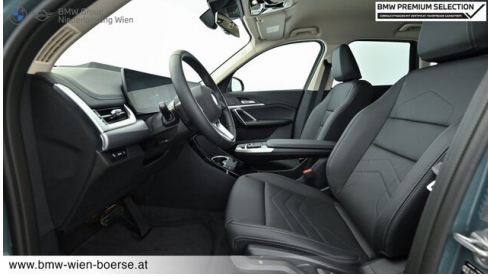
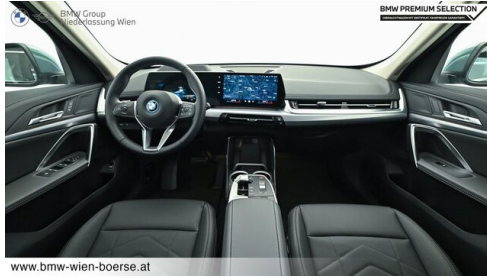
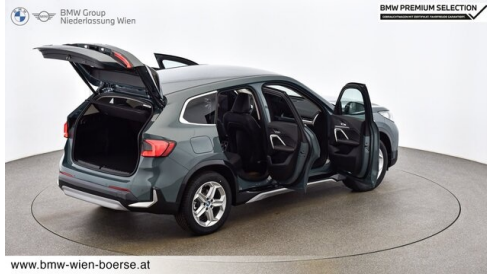
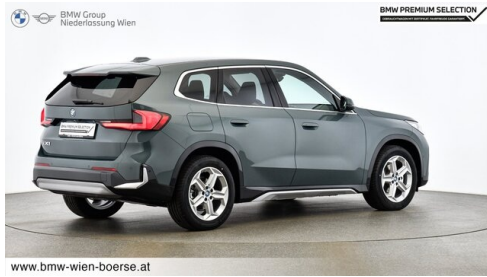
## BMW WIEN ZENTRUM GEBRAUCHTE AUTOMOBILE

Heiligenstädter Straße 66  
1190 Wien

01/3684747-4215

## FAHRZEUGBILDER





### BMW PREMIUM SELECTION.

GEBRAUCHTE AUTOMOBILE.

- 🕒 MIND. 12 MONATE BMW PREMIUM SELECTION GARANTIE
- 🔍 360 GRAD CHECK
- 🔧 WARTUNGSFREI FÜR 6 MONATE / 10.000 KM
- 🏠 LEASING UND FINANZIERUNG
- 📄 GEPRÜFTE FAHRZEUGHISTORIE

BMW PREMIUM SELECTION

<sup>(1)</sup> Die angegebenen Werte über Kraftstoffverbrauch und CO<sub>2</sub>-Emissionen wurden nach den vorgeschriebenen Messverfahren gem. VO (EG) 715/2007 ermittelt. Als Basis für die Verbrauchsermittlung gilt der ECE-Fahrzyklus (NEFZ). Dieser setzt sich aus ca. einem Drittel Fahrt innerorts und zwei Drittel außerorts (gemessen an der Wegstrecke) zusammen. Zusätzlich zum Verbrauch wird die CO<sub>2</sub>-Emission gemessen.

Sonderausstattungen können diese Werte erhöhen. Die Angaben zu Kraftstoffverbrauch und CO<sub>2</sub>-Emissionen sind überdies abhängig von der gewählten Rad- und Reifengröße. Die Angaben beziehen sich daher nicht auf das konkrete Fahrzeug und sind nicht Bestandteil des Angebots, sondern dienen allein Vergleichszwecken zwischen den verschiedenen Fahrzeugtypen. Weitere Details bzw. Informationen zum konkreten Fahrzeug können der beim Händler aufliegenden Typengenehmigung entnommen werden. Alle Angaben ohne Gewähr. Irrtümer vorbehalten.