

MINI COOPER COUNTRYMAN



Kaufpreis: € 28.990,-

Finanzierung um monatl. € 247,-

Neupreis € 48.544,-

Erstzulassung 08.2023

Kilometer 40.000 km

Angebotsnummer 3047550

NEU



Motor | Abgasnorm

Benzinmotor | EURO 6d



Leistung

136 PS/100kW



Hubraum

1499 ccm



CO2 (1)

149 g/km



Getriebe

Automatik



Antrieb

Frontantrieb



Sitzplätze

5



Farbe

british racing green iv



Polsterung

Leder, chester malt brown

HIGHLIGHTS



Driving Assistant



Head-up Display



LED-Scheinwerfer



Navigationssystem
Professional



Sitzheizung Fahrer
und Beifahrer

AUSSTATTUNGSÜBERSICHT

KOMFORT / FAHRASSISTENZ

Intelligenter Notruf
Real Time Traffic Information
Park Distance Control (PDC)
Automatik DKG Sport
MINI Navigationssystem
Head-up Display
Armauflage vorne
Innenspiegel, automatisch abblendend
Smartphone Integration

Bordcomputer
Radio/CD Visual Boost
Multifunktionslenkrad
LED-Scheinwerfer mit erweiterten Umfängen
Multifunktionales Instrumentendisplay
MINI Driving Modes
aktive Geschwindigkeitsregelung
Remote Services
LED-Scheinwerfer

Connected Drive
Parkassistent
MINI Connected
Beifahrersitz-Höhenverstellung
Sonnenschutzverglasung
Größerer Kraftstofftank
Navigationssystem Professional
Klimaautomatik
LED Nebelscheinwerfer
Sportsitze
Reifendruckanzeige

USB Audio Schnittstelle
Heckklappenbetätigung autom.
Komfortzugang
Telefonie mit Wireless Charging
Aktiver Fussgängerschutz
Automatik
Geschwindigkeitsregelung
DAB Tuner
Handy-Vorbereitung
Sitzheizung Fahrer und Beifahrer
Rückfahrkamera

EXTERIEUR / INTERIEUR

Interieuroberfläche Piano Black
Leichtmetallräder 18 Zoll
Dachhimmel anthrazit
Leichtmetallräder

Classic Trim
Fussmatten Velours
Motorhaubenstreifen silber
Dach und Spiegel silber

EDITIONEN / PAKETE

Sichtpaket
Driving Assistant
Austrian Pepper Paket
MINI Excitement Paket

Ablagenpaket
Lichtpaket
Aussenspiegelpaket

SONSTIGES

Reifenreparatur-Set
Radschraubensicherung
Sportlederlenkrad

Heizungssteuerung
Nebelschlußleuchte
Kindersitzbefestigung Isofix

WEITERE AUSSTATTUNG

Ablagenpaket, Austrian Pepper Paket, Sichtpaket, Fussmatten Velours, DAB Tuner, Parkassistent, Heizungssteuerung, MINI Connected, Radio/CD Visual Boost, Radschraubensicherung, Rückfahrkamera, Motorhaubenstreifen silber, Beifahrersitz-Höhenverstellung, Nebelschlußleuchte, Automatik DKG Sport, MINI Navigationssystem, LED Nebelscheinwerfer, Driving Assistant, Multifunktionales Instrumentendisplay, Connected Drive, MINI Excitement Paket, MINI Driving Modes, Real Time Traffic Information, Innenspiegel, automatisch abblendend, Remote Services, Interieuroberfläche Piano Black, LED-Scheinwerfer mit erweiterten Umfängen, Intelligenter Notruf, Größerer Kraftstofftank, Telefonie mit Wireless Charging, Sonnenschutzverglasung, Armauflage vorne, Heckklappenbetätigung autom., Dachhimmel anthrazit, Sportlederlenkrad, Aussenspiegelpaket, Lichtpaket, aktive Geschwindigkeitsregelung, Head-up Display, Kindersitzbefestigung Isofix, Komfortzugang, Leichtmetallräder 18 Zoll, Aktiver Fussgängerschutz, Dach und Spiegel silber, Reifenreparatur-Set, Smartphone Integration, Classic Trim, Reifendruckanzeige



HÖGLINGER DENZEL GESMBH

Estermannstraße 2-4
4020 Linz

Neuwagenverkauf

Montag - Freitag: 08.00 bis 18.00 Uhr

Samstag: 09:00 bis 12:00 Uhr

Teile & Zubehör

Montag - Donnerstag: 07:00 bis 17:30 Uhr

Freitag: 07:00 bis 16 Uhr

Serviceannahme

Montag - Donnerstag: 07:00 bis 18:00 Uhr

Freitag: 07:00 bis 16:00 Uhr

Samstag: geschlossen

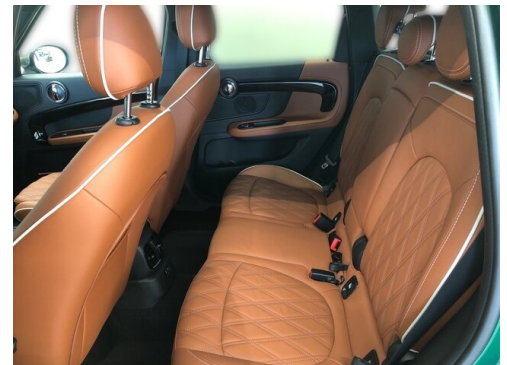
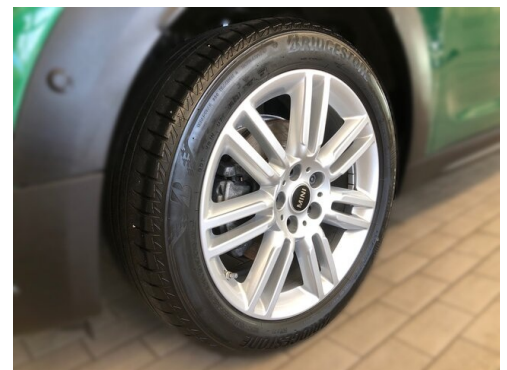
Werkstätte

Montag - Donnerstag: 07:30 bis 17:00 Uhr

Freitag: 07:30 bis 15:30 Uhr

+43(732)798030

FAHRZEUGBILDER





- (1) Die angegebenen Werte über Kraftstoffverbrauch und CO₂-Emissionen wurden nach den vorgeschriebenen Messverfahren gem. VO (EG) 715/2007 ermittelt. Als Basis für die Verbrauchsermittlung gilt der ECE-Fahrzyklus (NEFZ). Dieser setzt sich aus ca. einem Drittel Fahrt innerorts und zwei Drittel außerorts (gemessen an der Wegstrecke) zusammen. Zusätzlich zum Verbrauch wird die CO₂-Emission gemessen.

Sonderausstattungen können diese Werte erhöhen. Die Angaben zu Kraftstoffverbrauch und CO₂-Emissionen sind überdies abhängig von der gewählten Rad- und Reifengröße. Die Angaben beziehen sich daher nicht auf das konkrete Fahrzeug und sind nicht Bestandteil des Angebots, sondern dienen allein Vergleichszwecken zwischen den verschiedenen Fahrzeugtypen. Weitere Details bzw. Informationen zum konkreten Fahrzeug können der beim Händler aufliegenden Typengenehmigung entnommen werden. Alle Angaben ohne Gewähr. Irrtümer vorbehalten.