

VW GOLF COMFORTLINE 1,6 BMT TDI DPF 4MOTION



Kaufpreis: € 9.900,-

Finanzierung um monatl. € 85,-

Neupreis **€ 27.500,-**

Erstzulassung **03.2013**

Kilometer **136.000 km**

Angebotsnummer **3047482**

NEU



Motor | Abgasnorm

Dieselmotor | EURO 5



Leistung

105 PS/77kW



Hubraum

1598 ccm



Verbrauch | CO2 ⁽¹⁾

4.5 l/100km | 119 g/km



Getriebe

Schaltung



Antrieb

Allradantrieb



Sitzplätze

5



Farbe

schwarz



Polsterung

Stoff, schwarz

HIGHLIGHTS



Sitzheizung Fahrer
und Beifahrer

AUSSTATTUNGSÜBERSICHT

KOMFORT / FAHRASSISTENZ

Bordcomputer
Zentralverriegelung
Park Distance Control (PDC)
Armauflage vorne
Klimaanlage
Klimaautomatik
Sportfahrwerk

Servolenkung
Sperrdifferential
Allradsystem
Tagfahrlichtschaltung
Fensterheber elektr.
Komfortsitz
Sitzheizung Fahrer und Beifahrer

EXTERIEUR / INTERIEUR

Leichtmetallräder

SONSTIGES

Airbags
Kindersitzbefestigung Isofix

Heckscheibenwischer

WEITERE AUSSTATTUNG

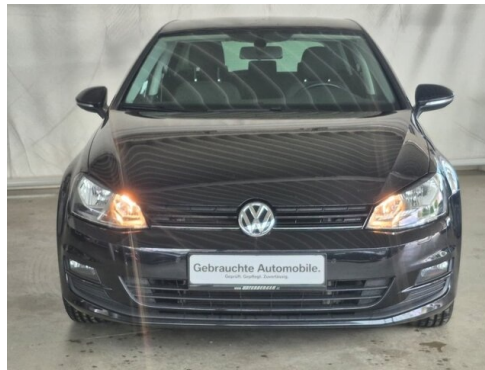
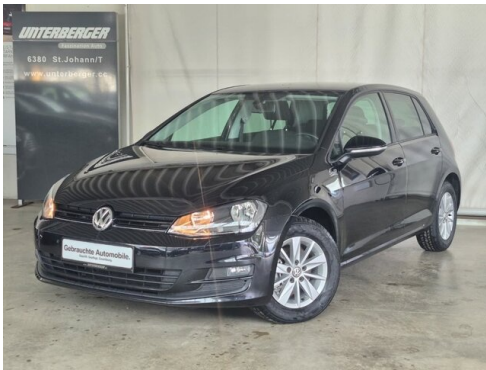
Nebelscheinwerfer, Lederlenkrad, Tempomat,

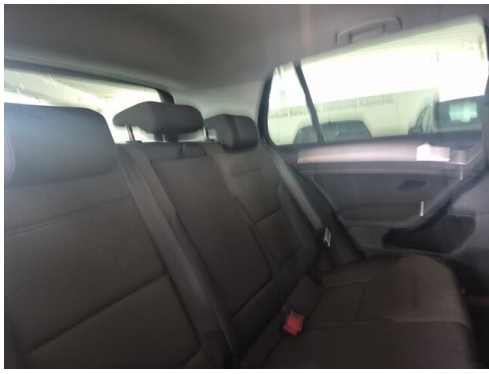


BEZIEHBAR ÜBER AUSGEWÄHLTE BMW HÄNDLER IN ÖSTERREICH

Diesen BMW können Sie über ausgewählte BMW Händler in Österreich beziehen. Bitte beachten Sie, dass das Fahrzeug noch nicht beim BMW Händler Ihrer Wahl steht. Die Lieferzeit beträgt ca. 2 Wochen ab verbindlicher Bestellung. Für weitere Details steht Ihnen Ihr BMW Partner sehr gerne zur Verfügung.

FAHRZEUGBILDER





- (1) Die angegebenen Werte über Kraftstoffverbrauch und CO₂-Emissionen wurden nach den vorgeschriebenen Messverfahren gem. VO (EG) 715/2007 ermittelt. Als Basis für die Verbrauchsermittlung gilt der ECE-Fahrzyklus (NEFZ). Dieser setzt sich aus ca. einem Drittel Fahrt innerorts und zwei Drittel außerorts (gemessen an der Wegstrecke) zusammen. Zusätzlich zum Verbrauch wird die CO₂-Emission gemessen.

Sonderausstattungen können diese Werte erhöhen. Die Angaben zu Kraftstoffverbrauch und CO₂-Emissionen sind überdies abhängig von der gewählten Rad- und Reifengröße. Die Angaben beziehen sich daher nicht auf das konkrete Fahrzeug und sind nicht Bestandteil des Angebots, sondern dienen allein Vergleichszwecken zwischen den verschiedenen Fahrzeugtypen. Weitere Details bzw. Informationen zum konkreten Fahrzeug können der beim Händler aufliegenden Typengenehmigung entnommen werden. Alle Angaben ohne Gewähr. Irrtümer vorbehalten.