

AUDI A4 2,0 TDI SPORT S-TRONIC



Kaufpreis: € 19.790,-

Finanzierung um monatl. € 169,-

Neupreis € 42.770,-

Erstzulassung 11.2017

Kilometer 112.500 km

Angebotsnummer 3040571

NEU



Motor | Abgasnorm

Dieselmotor | EURO 6



Leistung

150 PS/110kW



Hubraum

1968 ccm



Verbrauch | CO2 (1)

4 l/100km | 104 g/km



Getriebe

Automatik



Antrieb

Frontantrieb



Sitzplätze

5



Farbe

braun



Polsterung

Stoff, schwarz

HIGHLIGHTS



LED-Scheinwerfer



Sportpaket



Sitzheizung Fahrer und Beifahrer

AUSSTATTUNGSÜBERSICHT

KOMFORT / FAHRASSISTENZ

Servolenkung
Bordcomputer
Park Distance Control (PDC)
Lederlenkrad
CD-Wechsler
LED-Scheinwerfer
Klimaanlage
Navigationssystem
Geschwindigkeitsregelung
Sitzheizung Fahrer und Beifahrer

Sperrdifferential
Regensensor
Multifunktionslenkrad
Spurwechselwarnung
Armauflage vorne
USB Audio Schnittstelle
Automatik
Klimaautomatik
Handy-Vorbereitung
Sportsitze

EXTERIEUR / INTERIEUR

Leichtmetallräder

EDITIONEN / PAKETE

Sportpaket

SONSTIGES

Airbags
Kindersitzbefestigung Isofix

Anhängerkupplung



H. SLAWITSCHECK GESMBH

Hart-Landstrasse 22
3304 St.Georgen am Ybbsfelde

Automobile

Montag - Freitag: 08:00 bis 18:00 Uhr
Samstag: 09:00 bis 12:00 Uhr

Teile & Zubehör

Montag - Freitag: 07:30 bis 16:30 Uhr

Serviceannahme

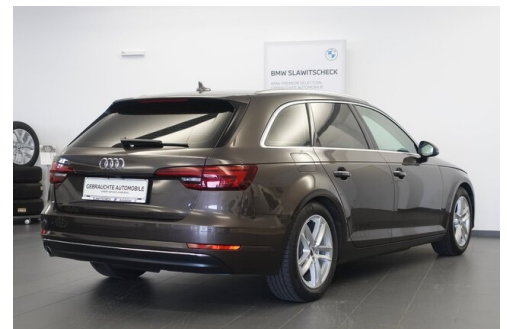
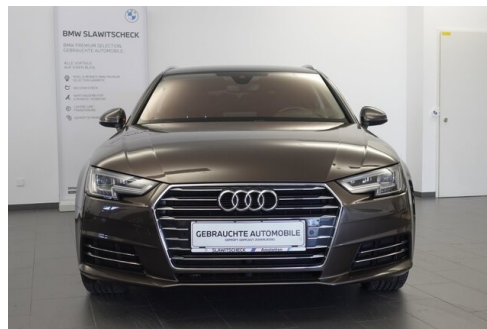
Montag - Freitag: 07:30 bis 16:30 Uhr

Werkstätte

Montag - Freitag: 07:30 bis 16:30 Uhr

+43(7472)66799

FAHRZEUGBILDER





⁽¹⁾ Die angegebenen Werte über Kraftstoffverbrauch und CO₂-Emissionen wurden nach den vorgeschriebenen Messverfahren gem. VO (EG) 715/2007 ermittelt. Als Basis für die Verbrauchsermittlung gilt der ECE-Fahrzyklus (NEFZ). Dieser setzt sich aus ca. einem Drittel Fahrt innerorts und zwei Drittel außerorts (gemessen an der Wegstrecke) zusammen. Zusätzlich zum Verbrauch wird die CO₂-Emission gemessen.

Sonderausstattungen können diese Werte erhöhen. Die Angaben zu Kraftstoffverbrauch und CO₂-Emissionen sind überdies abhängig von der gewählten Rad- und Reifengröße. Die Angaben beziehen sich daher nicht auf das konkrete Fahrzeug und sind nicht Bestandteil des Angebots, sondern dienen allein Vergleichszwecken zwischen den verschiedenen Fahrzeugtypen. Weitere Details bzw. Informationen zum konkreten Fahrzeug können der beim Händler aufliegenden Typengenehmigung entnommen werden. Alle Angaben ohne Gewähr. Irrtümer vorbehalten.