

# BMW X1 XDRIVE20D



**Kaufpreis:** € 37.890,-  
Finanzierung um monatl. € 323,-

Neupreis	€ 52.803,-
Erstzulassung	09.2024
Kilometer	45.500 km
Angebotsnummer	3031262



Motor | Abgasnorm  
**Dieselmotor | EURO 6e**



Leistung  
**150 PS/110kW**



Hubraum  
**1998 ccm**



CO<sub>2</sub> (1)  
**126 g/km**



Getriebe  
**Automatik**



Antrieb  
**Allradantrieb**



Sitzplätze  
**5**



Farbe  
**alpinweiß**



Polsterung  
**Stoff, 'arktur' anthracite**



## HIGHLIGHTS



Driving Assistant



Driving Assistant Plus



Sitzheizung Fahrer und Beifahrer

## AUSSTATTUNGSÜBERSICHT

### KOMFORT / FAHRASSISTENZ

Allradsystem  
Parkassistent  
TeleServices  
Größerer Kraftstofftank  
Automatik  
Fernlichtassistent  
Sportsitze

Active Guard  
Aktivsitz  
Sonnenschutzverglasung  
Aktiver Fussgängerschutz  
DAB Tuner  
Reifendruckanzeige  
Sitzheizung Fahrer und Beifahrer

### EXTERIEUR / INTERIEUR

Interieurleist Quarzsilber matt genarbt  
Shadow Line  
Leichtmetallräder

Dachreling Hochglanz Shadow Line  
Kindersitzbefestigung Beifahrersitz

## EDITIONEN / PAKETE

Driving Assistant

Driving Assistant Plus

## SONSTIGES

Personal eSIM  
Gepäckraumtrennetz

Reifenreparatur-Set  
Rekuperationssystem

## WEITERE AUSSTATTUNG

Steuerung Getriebetyp, Gesetzlicher Notruf,



## AUTOFREY GMBH

Alpenstraße 85  
5020 Salzburg

Automobile

Montag - Freitag: 08:00 bis 18:00 Uhr  
Samstag: 09:00 bis 12:00 Uhr

Teile & Zubehör

Montag - Freitag: 08:00 bis 17:00 Uhr

Serviceannahme

Montag - Freitag: 07:00 bis 18:00 Uhr

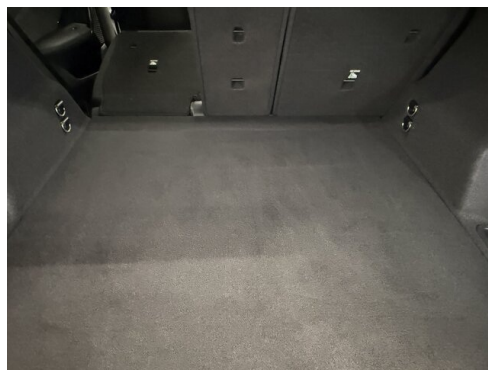
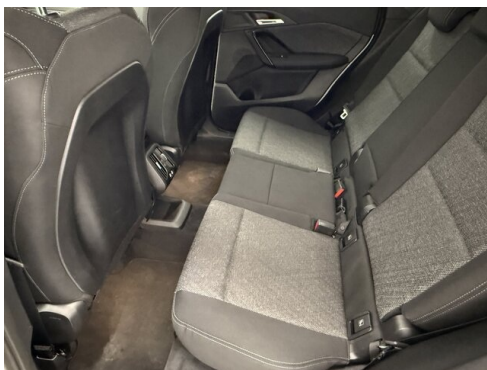
Werkstätte

Montag - Freitag: 07:00 bis 18:00 Uhr

0662/623581

## FAHRZEUGBILDER





(1) Die angegebenen Werte über Kraftstoffverbrauch und CO<sub>2</sub>-Emissionen wurden nach den vorgeschriebenen Messverfahren gem. VO (EG) 715/2007 ermittelt. Als Basis für die Verbrauchsermittlung gilt der ECE-Fahrzyklus (NEFZ). Dieser setzt sich aus ca. einem Drittel Fahrt innerorts und zwei Drittel außerorts (gemessen an der Wegstrecke) zusammen. Zusätzlich zum Verbrauch wird die CO<sub>2</sub>-Emission gemessen.

Sonderausstattungen können diese Werte erhöhen. Die Angaben zu Kraftstoffverbrauch und CO<sub>2</sub>-Emissionen sind überdies abhängig von der gewählten Rad- und Reifengröße. Die Angaben beziehen sich daher nicht auf das konkrete Fahrzeug und sind nicht Bestandteil des Angebots, sondern dienen allein Vergleichszwecken zwischen den verschiedenen Fahrzeugtypen. Weitere Details bzw. Informationen zum konkreten Fahrzeug können der beim Händler aufliegenden Typengenehmigung entnommen werden. Alle Angaben ohne Gewähr. Irrtümer vorbehalten.