

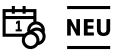
BMW X1 XDRIVE25E



Kaufpreis: € 54.890,-

Finanzierung um monatl. € 469,-

Neupreis	€ 63.150,-
Erstzulassung	06.2026
Kilometer	15.000 km
Angebotsnummer	3030272
Verfügbarkeitsdatum	01.12.2026



Motor | Abgasnorm
Hybrid | EURO 6e



Getriebe
Automatik



Farbe
m portimao blau



Leistung
245 PS/180kW



Antrieb
Allradantrieb



Polsterung
**Stoff, m
alcantara/veganza-
kombinatio**



Hubraum
1499 ccm



Sitzplätze
5

HIGHLIGHTS



50 km/h
Head-up Display



Driving Assistant
Plus



Adaptives M
Fahrwerk



Sitzheizung Fahrer
und Beifahrer

AUSSTATTUNGSÜBERSICHT

KOMFORT / FAHRASSISTENZ

M Sportbremse, rot hochglänzend
M-Lenkrad
Parkassistent plus
Head-up Display
Innenspiegel, automatisch abblendend
Aktivsitz
TeleServices
Aktiver Fussgängerschutz

BMW Live Cockpit Professional
Anhängerkupplung el. Schwenkbar
Allradsystem
Innen- und Außenspiegel, automatisch abblendend
Lenkradheizung
Komfortzugang
Sonnenschutzverglasung
Adaptives M Fahrwerk

Akustischer Fussgängerschutz
Automatikgetriebe mit Schaltwippen
Adaptiver LED Scheinwerfer
Auffahrwarnung mit City-Anbremsfunktion
Reifendruckanzeige
Sitzheizung Fahrer und Beifahrer

M-Sicherheitsgurt
Alarmanlage
DAB Tuner
Fernlichtassistent
Sportsitze

EXTERIEUR / INTERIEUR

Reifenpannenset Plus
M Leichtmetallräder 19 Zoll
Shadow Line
BMW Leuchten Shadow Line
Kindersitzbefestigung Beifahrersitz

Dachreling Hochglanz Shadow Line
M-Heckspoiler
M Interieurleisten Aluminium
Dachhimmel anthrazit
Ablage für Wireless Charging

EDITIONEN / PAKETE

Driving Assistant Plus
M Sportpaket Pro

Innovationspaket
M-Sportpaket

SONSTIGES

Personal eSIM
Radschraubensicherung
EfficientDynamics

Ladekabel (Mode 3) fuer oeffentlichens Laden
Spezifische Zusatzumfänge M Sportpaket

WEITERE AUSSTATTUNG

Verfügbar ab 01.12.2026



AUToFREY GMBH

Auenweg 39
9500 Villach

Verkauf

Montag - Freitag: 08:00 bis 18:00 Uhr
Samstag: 09:00 bis 12:00 Uhr

Teile & Zubehör

Montag - Freitag: 08:00 bis 17:00 Uhr

Serviceannahme

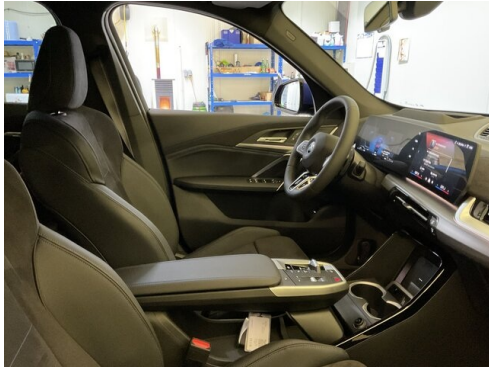
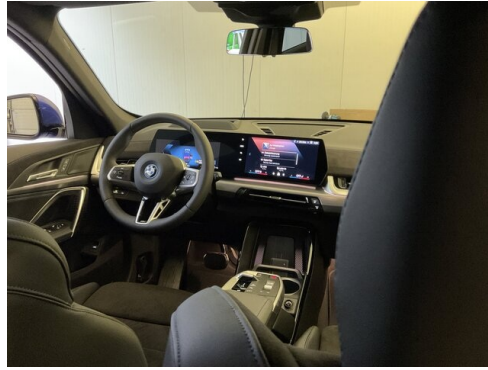
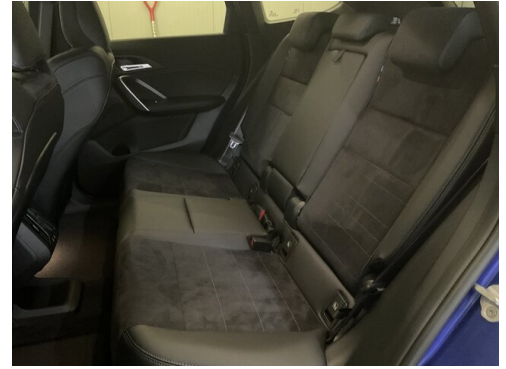
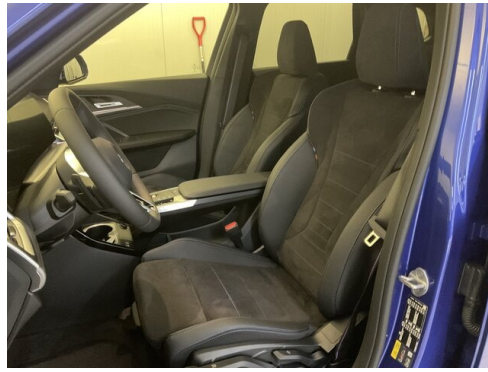
Montag - Freitag: 07:00 bis 18:00 Uhr

Werkstätte

Montag - Freitag: 07:00 bis 18:00 Uhr

04242/35422-10

FAHRZEUGBILDER





- (1) Die angegebenen Werte über Kraftstoffverbrauch und CO₂-Emissionen wurden nach den vorgeschriebenen Messverfahren gem. VO (EG) 715/2007 ermittelt. Als Basis für die Verbrauchsermittlung gilt der ECE-Fahrzyklus (NEFZ). Dieser setzt sich aus ca. einem Drittel Fahrt innerorts und zwei Drittel außerorts (gemessen an der Wegstrecke) zusammen. Zusätzlich zum Verbrauch wird die CO₂-Emission gemessen.

Sonderausstattungen können diese Werte erhöhen. Die Angaben zu Kraftstoffverbrauch und CO₂-Emissionen sind überdies abhängig von der gewählten Rad- und Reifengröße. Die Angaben beziehen sich daher nicht auf das konkrete Fahrzeug und sind nicht Bestandteil des Angebots, sondern dienen allein Vergleichszwecken zwischen den verschiedenen Fahrzeugtypen. Weitere Details bzw. Informationen zum konkreten Fahrzeug können der beim Händler aufliegenden Typengenehmigung entnommen werden. Alle Angaben ohne Gewähr. Irrtümer vorbehalten.