

BMW X3 30E XDRIVE

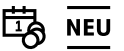


Mitglied der
GADY Family

Kaufpreis: € 65.980,-

Finanzierung um monatl. € 563,-

Neupreis	€ 77.220,-
Erstzulassung	02.2026
Kilometer	20.000 km
Angebotsnummer	3027352
Verfügbarkeitsdatum	05.11.2026



Motor | Abgasnorm

Hybrid | EURO 6e



Getriebe

Automatik



Farbe

saphirschwarz



Leistung

299 PS/220kW



Antrieb

Allradantrieb



Polsterung

**Stoff / Leder Komb.,
alcantara anthrazit**



Hubraum

1998 ccm



Sitzplätze

5

HIGHLIGHTS



Head-up Display



Driving Assistant
Plus



LED-Scheinwerfer



Navigationssystem
Professional



Sitzheizung Fahrer
und Beifahrer

AUSSTATTUNGSÜBERSICHT

KOMFORT / FAHRASSISTENZ

BMW Live Cockpit Professional
Anhängerkupplung el. Schwenkbar
Park Distance Control (PDC)
Sitze elektr. verstellbar
Speed Limit Info
Spurwechselwarnung
Spurverlassenswarnung
USB Audio Schnittstelle
Heckklappenbetätigung autom.
Sonnenschutzverglasung

M-Lenkrad
Parkassistent plus
Multifunktionslenkrad
Allradsystem
Head-up Display
aktive Geschwindigkeitsregelung
LED-Scheinwerfer
Lenkradheizung
Komfortzugang
Surround View Camera

Navigationssystem Professional
Sitzverstellung, elektrisch mit Memory, Fahrer
Adaptiver LED Scheinwerfer
Alarmanlage
DAB Tuner
Sitzheizung Fahrer und Beifahrer
Rückfahrkamera

Automatik
Geschwindigkeitsregelung
Klimaautomatik
Handy-Vorbereitung
Fernlichtassistent
Sportsitze

EXTERIEUR / INTERIEUR

Innenraumkamera
Shadow Line
Ablage für Wireless Charging

M Leichtmetallräder 20 Zoll
Dachhimmel anthrazit

EDITIONEN / PAKETE

Driving Assistant Plus

M-Sportpaket

SONSTIGES

Anhängerkupplung

WEITERE AUSSTATTUNG

Fahrzeugnummer: 95UC0098 Neupreis: 77220,-!



GADY AUTOMOBILE GMBH

Liebenauer Hauptstraße 60
8041 Graz-Liebenau

Automobile

Montag - Freitag: 07:30 bis 18:00 Uhr
Samstag: 08:30 bis 12:00 Uhr

Teile & Zubehör

Montag - Freitag: 07:30 bis 18:00 Uhr

Serviceannahme

Montag - Freitag: 07:30 bis 18:00 Uhr

Werkstätte

Montag - Freitag: 07:30 bis 18:00 Uhr

0316/472220-0

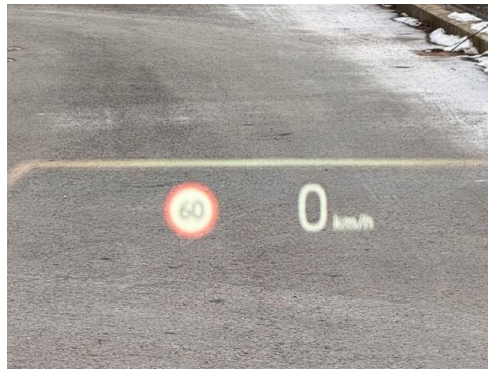
FAHRZEUGBILDER



Mitglied der
GADV Family







- (1) Die angegebenen Werte über Kraftstoffverbrauch und CO₂-Emissionen wurden nach den vorgeschriebenen Messverfahren gem. VO (EG) 715/2007 ermittelt. Als Basis für die Verbrauchsermittlung gilt der ECE-Fahrzyklus (NEFZ). Dieser setzt sich aus ca. einem Drittel Fahrt innerorts und zwei Drittel außerorts (gemessen an der Wegstrecke) zusammen. Zusätzlich zum Verbrauch wird die CO₂-Emission gemessen.

Sonderausstattungen können diese Werte erhöhen. Die Angaben zu Kraftstoffverbrauch und CO₂-Emissionen sind überdies abhängig von der gewählten Rad- und Reifengröße. Die Angaben beziehen sich daher nicht auf das konkrete Fahrzeug und sind nicht Bestandteil des Angebots, sondern dienen allein Vergleichszwecken zwischen den verschiedenen Fahrzeugtypen. Weitere Details bzw. Informationen zum konkreten Fahrzeug können der beim Händler aufliegenden Typengenehmigung entnommen werden. Alle Angaben ohne Gewähr. Irrtümer vorbehalten.