

# BMW X1 XDRIVE20D



**Kaufpreis: € 55.990,-**

Finanzierung um monatl. € 478,-

Neupreis	<b>€ 68.866,-</b>
Erstzulassung	<b>01.2026</b>
Kilometer	<b>15.000 km</b>
Angebotsnummer	<b>3020773</b>



Motor | Abgasnorm

**Dieselmotor | EURO 6e**



Leistung

**163 PS/120kW**



Hubraum

**1998 ccm**



CO2 (1)

**130 g/km**



Getriebe

**Automatik**



Antrieb

**Allradantrieb**



Sitzplätze

**5**



Farbe

**saphirschwarz**



Polsterung

**Stoff, m  
alcantara/veganza-  
kombinatio**

## HIGHLIGHTS



Head-up Display



LED-Scheinwerfer



Sportpaket



Driving Assistant  
Professional



Adaptives M  
Fahrwerk



Sitzheizung Fahrer  
und Beifahrer

## AUSSTATTUNGSÜBERSICHT

### KOMFORT / FAHRASSISTENZ

Bordcomputer  
Regensensor  
Anhängerkupplung el. Schwenkbar  
Parkassistent plus  
Allradsystem  
Apple Car Play  
Head-up Display  
Innenspiegel, automatisch abblendend

BMW Live Cockpit Professional  
M-Lenkrad  
Park Distance Control (PDC)  
Multifunktionslenkrad  
Sitze elektr. verstellbar  
Spurwechselwarnung  
Innen- und Außenspiegel, automatisch abblendend  
Spurverlassenswarnung

aktive Geschwindigkeitsregelung  
USB Audio Schnittstelle  
Sitze elektr. verstellbar mit Memory  
Fahrndynamik Regelsysteme  
TeleServices  
Armauflage vorne/hinten  
Aktiver Fussgängerschutz  
Adaptives M Fahrwerk  
Automatikgetriebe mit Schaltwippen  
Alarmanlage  
Adaptiver LED Scheinwerfer  
DAB Tuner  
Fernlichtassistent  
Sportsitze  
Rückfahrkamera

LED-Scheinwerfer  
Lenkradheizung  
Rückfahrhilfe  
Komfortzugang  
Sonnenschutzverglasung  
Größerer Kraftstofftank  
Automatik  
Navigationssystem  
Klimaautomatik  
Geschwindigkeitsregelung  
Handy-Vorbereitung  
Auffahrwarnung mit City-Anbremsfunktion  
Reifendruckanzeige  
Sitzheizung Fahrer und Beifahrer

## **EXTERIEUR / INTERIEUR**

Reifenpannenset Plus  
M Leichtmetallräder 19 Zoll  
Interieurleisten Schwarz hochglänzend  
Kindersitzbefestigung Beifahrersitz  
Leichtmetallräder

Dachreling Hochglanz Shadow Line  
Shadow Line  
Dachhimmel anthrazit  
Ablage für Wireless Charging

## **EDITIONEN / PAKETE**

Sportpaket  
Innovationspaket

Driving Assistant Professional  
M-Sportpaket

## **SONSTIGES**

Personal eSIM  
Anhängerkupplung  
Radschraubensicherung  
Reifenpannenanzeige  
EfficientDynamics

Airbags  
Rekuperationssystem  
5-Sitzigkeit  
Spezifische Zusatzumfänge M Sportpaket

## **WEITERE AUSSTATTUNG**

BMW X1 xDrive20d U11 - M-Sportpaket - Vorführwagen (verfügbar ab August 2026) - leasingfähig (Mwst. ausweisbar) - Erstzulassung: 29.01.2026 - Laufleistung: 15.000 km - Driving Assistant PRO, Parking Assistant Plus, Anhängerkupplung, Head-Up Display, Adaptiver LED-Scheinwerfer uvm. Lackierung: Saphirschwarz metallic Polsterung: M Alcantara/Veganza-Kombination Schwarz/Kontraststeppung Blau Sonderausstattung: 0337 M Sportpaket 01EK 19" M LMR Doppelspeiche 871 M Bicolor 02VF Adaptives M Fahrwerk 0481 Sportsitze Fahrer und Beifahrer 04AT Interieurleisten Schwarz hochglänzend 04NW Instrumententafel Luxury 0710 M Lederlenkrad 0760 M Hochglanz Shadowline 0775 M Dachhimmel anthrazit 09T1 M Sport Exterieurumfänge 09T2 M Sport Interieurumfänge 09TA Spezifische Zusatzumfänge M Sportpaket 07EW Innovations Paket 0322 Komfortzugang 0430 Innen- und Außenspiegelpaket 0431 Innenspiegel, aut. abblendend 0552 Adaptiver LED-Scheinwerfer 05AC Fernlichtassistent 05AU Driving Assistant Professional 05DN Parking Assistant Plus 0610 Head-Up Display 06NX Ablage für Wireless Charging 06U3 BMW Live Cockpit Professional 01AG Größerer Kraftstofftank 01CB CO2-Umfang 01CE Rekuperationssystem 01DF Abgasnorm EU6 RDE II 0230 EU-spezifische Zusatzumfänge 0248 Lenkradheizung 02PA Radschraubensicherung 02TE Automatikgetriebe mit Schaltwippen 02TM Steuerung Getriebetyp 02VB Reifendruckanzeige system 02VD Reifenpannenset Plus 0302 Alarmanlage 03AC Anhängerkupplung mit el. schwenkbarem Kugelkopf 03MC M Dachreling Hochglanz Shadowline 0420 Sonnenschutzverglasung 0428 Warndreieck/Verbandskasten 0459 Sitzverstellung elektrisch, mit Memory 0478 Kindersitzbefestigung i-Sitze Beifahrer 0494 Sitzheizung Fahrer und Beifahrer 0548 Serie KM/H Tachometer 05AV Active Guard 0654 DAB-Tuner 06AE TeleServices 06AF Gesetzlicher Notruf 06PA Personal eSIM 0851 Sprachversion Deutsch 0879 Deutsche/BA/Serviceheft 08KA Ölwartungsintervall 24 Monate/30.000 KM 08R3 COC Zusatzumfänge 08R9 Kältemittel 08TF Aktiver Fussgängerschutz Selbstverständlich unterbreiten wir Ihnen auch ein maßgeschneidertes Finanzierungsangebot. Die Besichtigung und Probefahrt vor Ort ist innerhalb unserer

Öffnungszeiten jederzeit möglich. Unsere Fahrzeuge werden vor Auslieferung einer technischen Überprüfung unterzogen und werden Ihnen perfekt aufbereitet übergeben. Irrtümer, Satz/Druck und Textfehler sowie Preisänderungen vorbehalten.



## AUTOHAUS HARMTODT GMBH

Hauptstraße 240  
8232 Grafendorf

Serviceannahme  
Montag - Freitag: 07:30 bis 17:00 Uhr

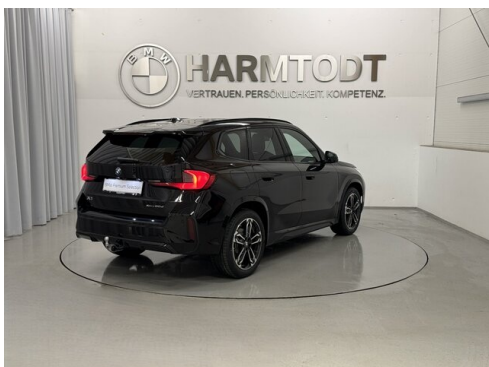
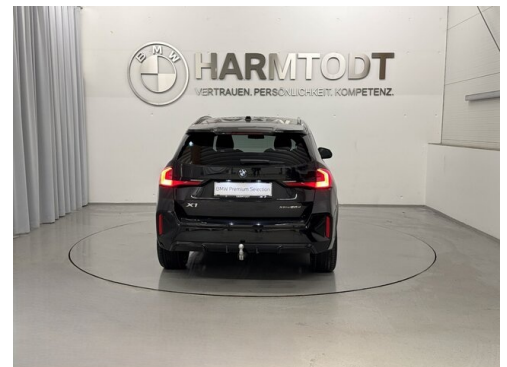
Werkstätte  
Montag - Freitag: 07:30 bis 17:00 Uhr

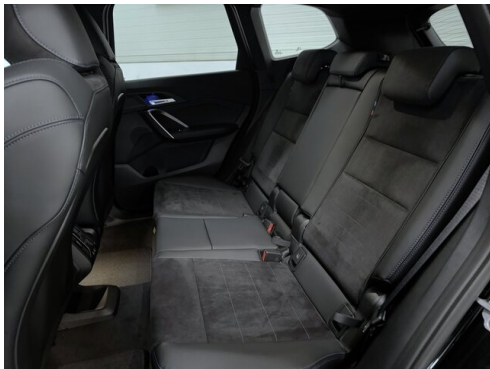
Automobile  
Montag - Freitag: 08:00 bis 17:00 Uhr  
Samstag: 09:00 bis 12:00 Uhr

Teile & Zubehör  
Montag - Freitag: 08:00 bis 17:00 Uhr

+43(3338)2275

## FAHRZEUGBILDER





**UNSER VERKAUFSTEAM**

 <b>Gerhard Prall</b> EMW, Diplomverkäufer ☎ 0664 5458215	 <b>Bsc. Thomas Hornoldt</b> Geschäftsjahre / Verkaufsteiler ☎ 0664 1989905	 <b>Markus Thaler</b> Zertifizierter BMW Verkaufsteiler ☎ 0664 4224671	
 <b>Can Kisa</b> Verkaufsteiler ☎ 0664 4223173	 <b>Ing. Phillip Baumgärtner</b> Verkaufsteiler ☎ 0664 5300537	 <b>Detlef Lambauer</b> Verkaufsteiler ☎ 0664 2419914	 <b>Marco del Negro</b> Produktexperte ☎ 0664 4587455

(1) Die angegebenen Werte über Kraftstoffverbrauch und CO<sub>2</sub>-Emissionen wurden nach den vorgeschriebenen Messverfahren gem. VO (EG) 715/2007 ermittelt. Als Basis für die Verbrauchsermittlung gilt der ECE-Fahrzyklus (NEFZ). Dieser setzt sich aus ca. einem Drittel Fahrt innerorts und zwei Drittel außerorts (gemessen an der Wegstrecke) zusammen. Zusätzlich zum Verbrauch wird die CO<sub>2</sub>-Emission gemessen.

Sonderausstattungen können diese Werte erhöhen. Die Angaben zu Kraftstoffverbrauch und CO<sub>2</sub>-Emissionen sind überdies abhängig von der gewählten Rad- und Reifengröße. Die Angaben beziehen sich daher nicht auf das konkrete Fahrzeug und

sind nicht Bestandteil des Angebots, sondern dienen allein Vergleichszwecken zwischen den verschiedenen Fahrzeugtypen. Weitere Details bzw. Informationen zum konkreten Fahrzeug können der beim Händler aufliegenden Typengenehmigung entnommen werden. Alle Angaben ohne Gewähr. Irrtümer vorbehalten.