

# BMW X3 XDRIVE30E



**Kaufpreis:** € 66.890,-

Finanzierung um monatl. € 571,-

Neupreis	€ 77.802,-
Erstzulassung	01.2026
Kilometer	9.000 km
Angebotsnummer	3013479



Motor | Abgasnorm

**Hybrid | EURO 6e**



Getriebe

**Automatik**



Farbe

**sophistograu  
brillanteffekt**



Leistung

**299 PS/220kW**



Antrieb

**Allradantrieb**



Polsterung

**Kunstleder, veganza  
perforiert und  
gestepp**



Hubraum

**1998 ccm**



Sitzplätze

**5**

## HIGHLIGHTS



Driving Assistant



Driving Assistant  
Plus



Navigationssystem  
Professional



Harman Kardon  
Surround  
Soundsystem



Sitzheizung Fahrer  
und Beifahrer

## AUSSTATTUNGSÜBERSICHT

### KOMFORT / FAHRASSISTENZ

Bordcomputer  
Ambientes Licht  
Park Distance Control (PDC)  
Multifunktionslenkrad  
Active Guard  
M-Sportfahrwerk  
Sitze elektr. verstellbar mit Memory  
Teleservice BMW

BMW Live Cockpit Professional  
M-Lenkrad  
Parkassistent plus  
Allradsystem  
Lordosenstütze  
Lenkradheizung  
Sportlenkung variabel  
Fahrodynamik Regelsysteme

Komfortzugang  
Automatik  
Akustischer Fussgängerschutz  
Alarmanlage  
Adaptiver LED Scheinwerfer  
DAB Tuner  
Sitzheizung Fahrer und Beifahrer

Sonnenschutzverglasung  
Navigationssystem Professional  
Klimaautomatik  
Geschwindigkeitsregelung  
Harman Kardon Surround Soundsystem  
Sportsitze  
BMW IconicSounds Electric

## **EXTERIEUR / INTERIEUR**

Innenraumkamera  
Ablage für Wireless Charging

M Sport Interieur

## **EDITIONEN / PAKETE**

BMW Iconic Glow Exterieurpaket  
Driving Assistant Plus  
Premium Paket

Driving Assistant  
Innovationspaket  
M-Sportpaket

## **SONSTIGES**

Personal eSIM  
Ladekabel (Mode 3) fuer oeffentlichens Laden  
Anhängerkupplung  
Radschraubensicherung

Reifenreparatur-Set  
Gepäckraumtrennetz  
AC-Laden Professional (mehrphasig)

## **WEITERE AUSSTATTUNG**

gesetzlicher Notruf, M Interieurdekor Aluminium Feinschliff, M Hochglanz Shadow Line, M Dachhimmel anthrazit, M Sport Exterieur Umfänge, Travel & Comfort System, verfügbar ab Mitte Juni 2026



## AUToFREY GMBH

---

Prof.-Anton-Neumann-Str. 4  
4400 Steyr

Neue Automobile

Montag - Freitag: 08:00 - 18:00 Uhr  
Samstag: Termin nach Vereinbarung

Gebrauchte Automobile

Montag - Freitag: 08:00 - 18:00 Uhr  
Montag - Sonntag: Gebrauchtwagenschauraum von  
8.00 bis 21.00 Uhr für Sie geöffnet!

Teile & Zubehör

Montag - Freitag: 07:30 - 12:00 Uhr / 12:30 - 16:45  
Uhr

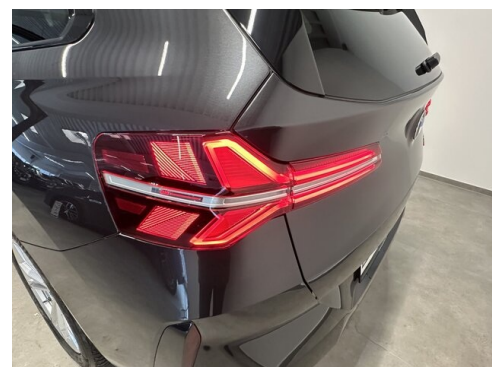
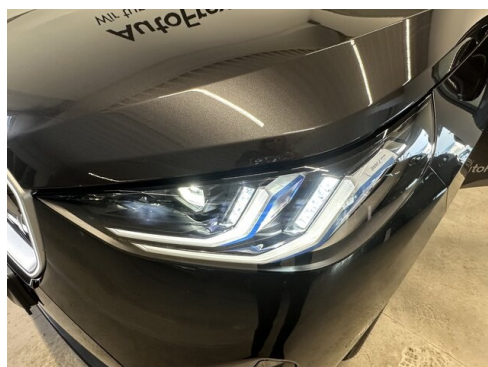
Serviceannahme

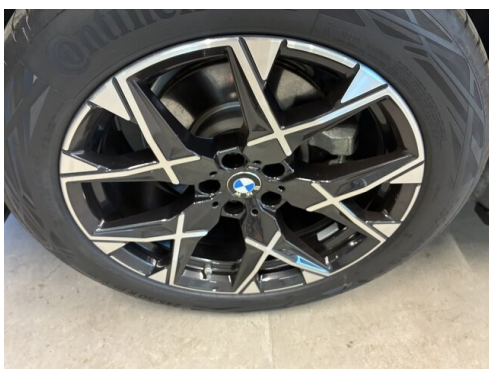
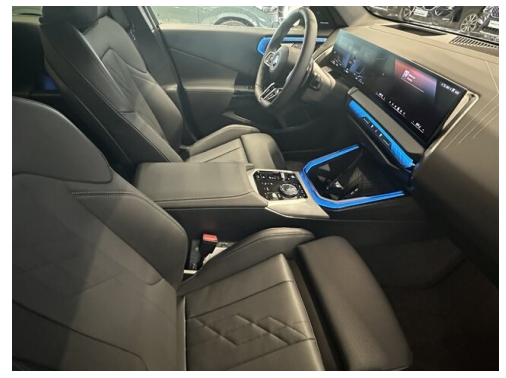
Montag - Freitag: 07:15 - 12:00 Uhr / 12:30 - 17:00  
Uhr

+43(7252)80988

## FAHRZEUGBILDER

---





(1) Die angegebenen Werte über Kraftstoffverbrauch und CO<sub>2</sub>-Emissionen wurden nach den vorgeschriebenen Messverfahren gem. VO (EG) 715/2007 ermittelt. Als Basis für die Verbrauchsermittlung gilt der ECE-Fahrzyklus (NEFZ). Dieser setzt sich aus ca. einem Drittel Fahrt innerorts und zwei Drittel außerorts (gemessen an der Wegstrecke) zusammen. Zusätzlich zum Verbrauch wird die CO<sub>2</sub>-Emission gemessen.

Sonderausstattungen können diese Werte erhöhen. Die Angaben zu Kraftstoffverbrauch und CO<sub>2</sub>-Emissionen sind überdies abhängig von der gewählten Rad- und Reifengröße. Die Angaben beziehen sich daher nicht auf das konkrete Fahrzeug und sind nicht Bestandteil des Angebots, sondern dienen allein Vergleichszwecken zwischen den verschiedenen Fahrzeugtypen. Weitere Details bzw. Informationen zum konkreten Fahrzeug können der beim Händler aufliegenden Typengenehmigung entnommen werden. Alle Angaben ohne Gewähr. Irrtümer vorbehalten.