

LAND ROVER RANGE ROVER EVOQUE P270E PHEV S AWD



Kaufpreis: € 54.890,-
Finanzierung um monatl. € 469,-

Neupreis	€ 60.246,-
Erstzulassung	12.2025
Kilometer	12.000 km
Angebotsnummer	3006879



Motor | Abgasnorm
**Hybrid | EURO
6dTmp**



Leistung
161 PS/118kW



Hubraum
1498 ccm



Getriebe
Automatik



Antrieb
Allradantrieb



Sitzplätze
5



Farbe
schwarz



Polsterung
Leder, ebony

HIGHLIGHTS



LED-Scheinwerfer



Sitzheizung Fahrer
und Beifahrer

AUSSTATTUNGSÜBERSICHT

KOMFORT / FAHRASSISTENZ

Aussenspiegel elektr./beheizt
Park Distance Control (PDC)
Lordosenstütze
LED-Scheinwerfer
Sprachsteuerung
Heckklappenbetätigung autom.
Sonnenschutzverglasung
Lenksäulenverstellung
Geschwindigkeitsregelung
Alarmanlage

Regensensor
Allradsystem
Innenspiegel, automatisch abblendend
USB Audio Schnittstelle
Sitze elektr. verstellbar mit Memory
LED Heckleuchte
Größerer Kraftstofftank
Navigationssystem
Klimaautomatik
DAB Tuner

Rückfahrkamera
Fondklimatisierung

Sitzheizung Fahrer und Beifahrer
Fernlichtassistent

EXTERIEUR / INTERIEUR

Ablage für Wireless Charging

SONSTIGES

Ladekabel

Kindersitzbefestigung Isofix

WEITERE AUSSTATTUNG

19" Gloss Dark Grey Kontrastlackierung in Diamond Turned, Dunkel eloxiertes Dekorelement, Fahrassistentenpaket, Komfortpaket, Spurhalteassistent, Verkehrszeichenerkennung, Aufmerksamkeitsassistent, Apple CarPlay, Android Auto, Keyless Entry,



AUTOFREY GMBH

Alpenstraße 85
5020 Salzburg

Automobile

Montag - Freitag: 08:00 bis 18:00 Uhr
Samstag: 09:00 bis 12:00 Uhr

Teile & Zubehör

Montag - Freitag: 08:00 bis 17:00 Uhr

Serviceannahme

Montag - Freitag: 07:00 bis 18:00 Uhr

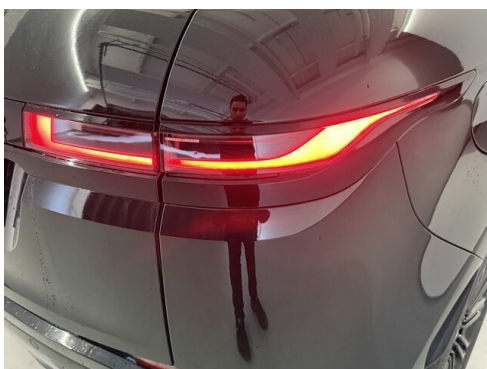
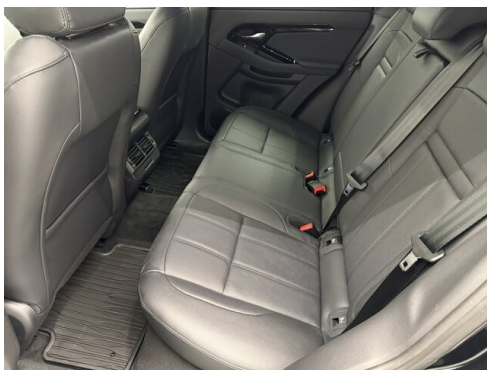
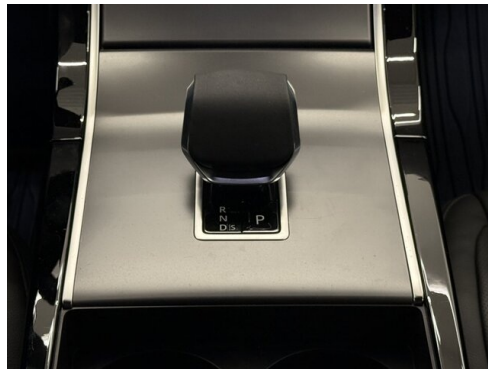
Werkstätte

Montag - Freitag: 07:00 bis 18:00 Uhr

0662/623581

FAHRZEUGBILDER





(1) Die angegebenen Werte über Kraftstoffverbrauch und CO₂-Emissionen wurden nach den vorgeschriebenen Messverfahren gem. VO (EG) 715/2007 ermittelt. Als Basis für die Verbrauchsermittlung gilt der ECE-Fahrzyklus (NEFZ). Dieser setzt sich aus ca. einem Drittel Fahrt innerorts und zwei Drittel außerorts (gemessen an der Wegstrecke) zusammen. Zusätzlich zum Verbrauch wird die CO₂-Emission gemessen.

Sonderausstattungen können diese Werte erhöhen. Die Angaben zu Kraftstoffverbrauch und CO₂-Emissionen sind überdies abhängig von der gewählten Rad- und Reifengröße. Die Angaben beziehen sich daher nicht auf das konkrete Fahrzeug und sind nicht Bestandteil des Angebots, sondern dienen allein Vergleichszwecken zwischen den verschiedenen Fahrzeugtypen. Weitere Details bzw. Informationen zum konkreten Fahrzeug können der beim Händler aufliegenden Typengenehmigung entnommen werden. Alle Angaben ohne Gewähr. Irrtümer vorbehalten.