

BMW 220D



Kaufpreis: € 51.980,-

Finanzierung um monatl. € 444,-

Neupreis	€ 61.024,-
Erstzulassung	11.2025
Kilometer	5.000 km
Angebotsnummer	3001203
Verfügbarkeitsdatum	27.05.2026



Motor | Abgasnorm

Dieselmotor | EURO 6e



Leistung

163 PS/120kW



Hubraum

1995 ccm



Verbrauch | CO2 (1)

4.2 l/100km | 110 g/km



Getriebe

Automatik



Antrieb

Frontantrieb



Sitzplätze

5



Farbe

frozen portimao blau



Polsterung

**Stoff / Leder Komb.,
alcantara anthrazit**

HIGHLIGHTS



Head-up Display



LED-Scheinwerfer



Driving Assistant
Professional



Navigationssystem
Professional



Adaptives M
Fahrwerk



Sitzheizung Fahrer
und Beifahrer

AUSSTATTUNGSÜBERSICHT

KOMFORT / FAHRASSISTENZ

BMW Live Cockpit Professional
Park Distance Control (PDC)
Sitze elektr. verstellbar
Head-up Display
Spurverlassenswarnung
LED-Scheinwerfer
Lenkradheizung
Parkassistent professional

M-Lenkrad
Multifunktionslenkrad
Speed Limit Info
Spurwechselwarnung
Panorama Glasdach
USB Audio Schnittstelle
Hifi Soundsystem
Schiebedach

Komfortzugang
Surround View Camera
Automatik
Sitzverstellung, elektrisch mit Memory, Fahrer
Adaptiver LED Scheinwerfer
Alarmanlage
DAB Tuner
Sitzheizung Fahrer und Beifahrer
Rückfahrkamera

Sonnenschutzverglasung
Navigationssystem Professional
Adaptives M Fahrwerk
Geschwindigkeitsregelung
Klimaautomatik
Handy-Vorbereitung
Fernlichtassistent
Sportsitze

EXTERIEUR / INTERIEUR

M Leichtmetallräder 18 Zoll
Dachhimmel anthrazit
Leichtmetallräder

Shadow Line
Ablage für Wireless Charging

EDITIONEN / PAKETE

Driving Assistant Professional

M-Sportpaket

SONSTIGES

Anhängerkupplung

WEITERE AUSSTATTUNG

Fahrzeugnummer: 95UI0004 Neupreis 61023,-!



GADY AUTOMOBILE GMBH

Liebenauer Hauptstraße 60
8041 Graz-Liebenau

Automobile

Montag - Freitag: 07:30 bis 18:00 Uhr
Samstag: 08:30 bis 12:00 Uhr

Teile & Zubehör

Montag - Freitag: 07:30 bis 18:00 Uhr

Serviceannahme

Montag - Freitag: 07:30 bis 18:00 Uhr

Werkstätte

Montag - Freitag: 07:30 bis 18:00 Uhr

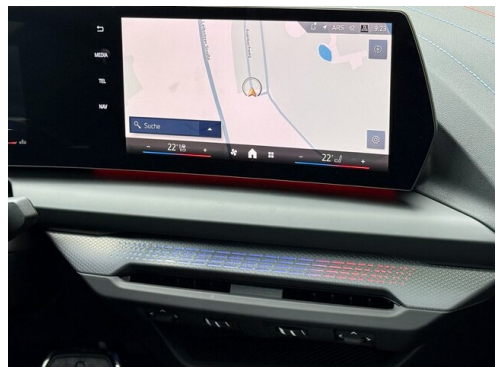
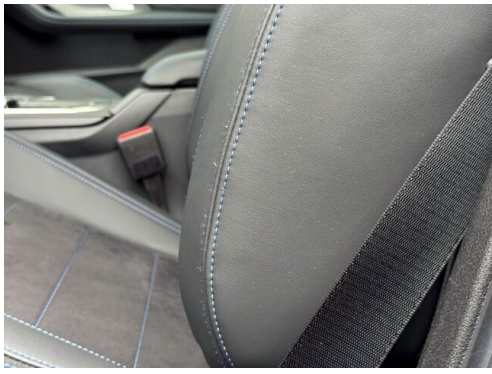
0316/472220-0

FAHRZEUGBILDER



Мінібус для GADY Family







- (1) Die angegebenen Werte über Kraftstoffverbrauch und CO₂-Emissionen wurden nach den vorgeschriebenen Messverfahren gem. VO (EG) 715/2007 ermittelt. Als Basis für die Verbrauchsermittlung gilt der ECE-Fahrzyklus (NEFZ). Dieser setzt sich aus ca. einem Drittel Fahrt innerorts und zwei Drittel außerorts (gemessen an der Wegstrecke) zusammen. Zusätzlich zum Verbrauch wird die CO₂-Emission gemessen.

Sonderausstattungen können diese Werte erhöhen. Die Angaben zu Kraftstoffverbrauch und CO₂-Emissionen sind überdies abhängig von der gewählten Rad- und Reifengröße. Die Angaben beziehen sich daher nicht auf das konkrete Fahrzeug und sind nicht Bestandteil des Angebots, sondern dienen allein Vergleichszwecken zwischen den verschiedenen Fahrzeugtypen. Weitere Details bzw. Informationen zum konkreten Fahrzeug können der beim Händler aufliegenden Typengenehmigung entnommen werden. Alle Angaben ohne Gewähr. Irrtümer vorbehalten.