

# BMW IX XDRIVE45

## BMW PREMIUM SELECTION INKL. 12 MONATE GARANTIE



**Kaufpreis:** € 74.990,-

Finanzierung um monatl. € 640,-

Neupreis	€ 106.746,-
Erstzulassung	07.2025
Kilometer	18.500 km
Angebotsnummer	2998057

BMW Premium Selection  



Motor | Abgasnorm

**Elektroantrieb |  
Alternativ**



Leistung

**408 PS/300kW**



Getriebe

**Automatik**



Antrieb

**Allradantrieb**



Sitzplätze

**5**



Farbe

**dune grey metallic**



Polsterung

**Kunstleder,  
interieurdesign m  
sport schwarz**

## HIGHLIGHTS



LED-Scheinwerfer



Sportpaket



Navigationssystem  
Professional



Sitzheizung Fahrer  
und Beifahrer

## AUSSTATTUNGSÜBERSICHT

### KOMFORT / FAHRASSISTENZ

Zentralverriegelung  
Regensensor  
Multifunktionslenkrad  
Allradsystem  
Standheizung

Bordcomputer  
Park Distance Control (PDC)  
Sitze elektr. verstellbar  
Spurwechselwarnung  
Spurverlassenswarnung

LED-Scheinwerfer  
USB Audio Schnittstelle  
Automatik  
Alarmanlage  
Klimaautomatik  
Sitzheizung Fahrer und Beifahrer

Tagfahrlichtschaltung  
Fahrodynamik Regelsysteme  
Navigationssystem Professional  
Geschwindigkeitsregelung  
Handy-Vorbereitung

## **EXTERIEUR / INTERIEUR**

Leichtmetallräder

## **EDITIONEN / PAKETE**

Sportpaket

## **SONSTIGES**

Airbags  
ABS

Anhängerkupplung  
Kindersitzbefestigung Isofix

## **VERSICHERUNG**

---

### **MINI NEXT KASKOVERSICHERUNG. FÜR IHREN MINI GEBRAUCHTWAGEN.**

Wählen Sie zwischen der Vollkaskoversicherung für MINI NEXT Fahrzeuge ab einem Fahrzeugalter von 12 Monaten und 1 Tag und der Parkschadenkaskoversicherung für MINI NEXT Fahrzeuge ab einem Fahrzeugalter von 24 Monaten und 1 Tag.

Weitere Informationen und individuelle Angebote erhalten Sie gerne beim MINI Partner in Ihrer Nähe.

### **DIE MINI NEXT KASKOVERSICHERUNG DECKT SCHÄDEN DURCH:**

- Selbstverursachter Unfallschaden (nur in Kombination mit der Vollkaskoversicherung)
- Parkschäden
- Vandalismus
- Glasbruch
- Kollision mit Federwild und Haustieren
- Dachlawinen
- Brand
- Explosion und Kurzschlüsse
- Tierbisse
- Diebstahl
- Unbefugten Gebrauch
- Naturgewalten

### **IHRE VORTEILE MIT DER MINI NEXT KASKOVERSICHERUNG:**

- Bei der Reparatur in Ihrer MINI Vertragswerkstätte reduziert sich der Selbstbehalt um 50% <sup>(3)</sup>

#### Fixer Selbstbehalt ohne Prozentklausel

<sup>(3)</sup>

- Fahrtechnik-Training inklusive <sup>(3)(4)</sup>

- Bei Fahrzeugausfall ist ein Leihwagen bei Ihrem MINI-Händler inklusive
- Differenz zw. Wiederbeschaffungswert und aushaftendem Finanzierungskapital Ihres MINI aus Leasing- und Kreditvertrag wird ersetzt.

Versicherungspartner: Generali Versicherung AG. Irrtümer, Druckfehler und Änderungen vorbehalten.  
Stand Dezember 2017.

<sup>(3)</sup> Ausgenommen bei Naturgewalten und Bruchschäden an Scheiben sowie eines Glasdaches.

(4) Nur gültig in Kombination mit Haftpflicht- und Kaskoversicherung. Fahrzeugausfall aufgrund technischen Gebrechens, durch Unfall nicht fahrbereit oder Diebstahl.



## DENZEL KREMS GMBH

---

Gewerbeparkstraße 37  
3500 Krems

Verkauf

Montag - Freitag: 08:00 bis 18:00 Uhr

Samstag: 09:00 bis 12:00 Uhr

Serviceannahme

Montag - Donnerstag: 07:00 bis 17:00 Uhr

Freitag: 07:00 bis 15:00 Uhr

Teile & Zubehör

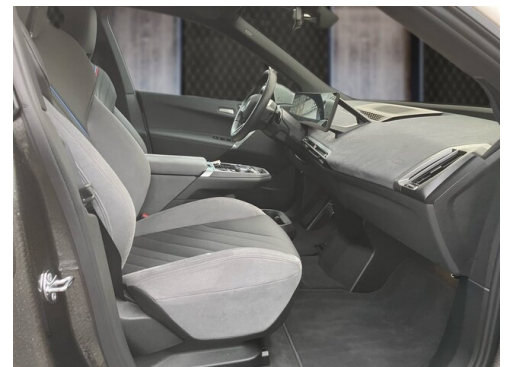
Montag - Donnerstag: 07:30 bis 12:00 Uhr & 13:00  
bis 17:00 Uhr

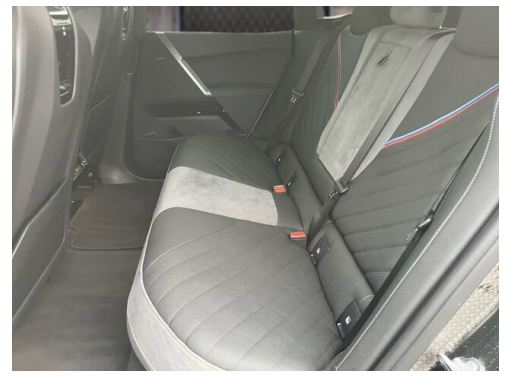
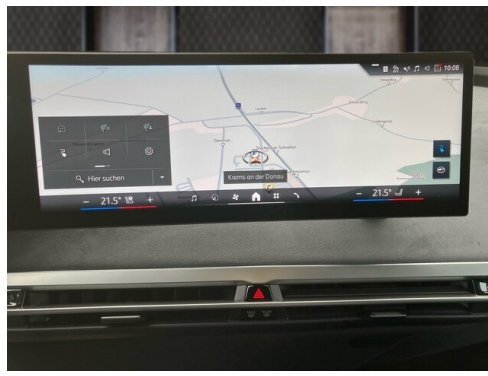
Freitag: 07:30 bis 12:00 Uhr & 13:00 Uhr bis 15:30  
Uhr

+43(2732)78200

## FAHRZEUGBILDER

---





- (1) Die angegebenen Werte über Kraftstoffverbrauch und CO<sub>2</sub>-Emissionen wurden nach den vorgeschriebenen Messverfahren gem. VO (EG) 715/2007 ermittelt. Als Basis für die Verbrauchsermittlung gilt der ECE-Fahrzyklus (NEFZ). Dieser setzt sich aus ca. einem Drittel Fahrt innerorts und zwei Drittel außerorts (gemessen an der Wegstrecke) zusammen. Zusätzlich zum Verbrauch wird die CO<sub>2</sub>-Emission gemessen.

Sonderausstattungen können diese Werte erhöhen. Die Angaben zu Kraftstoffverbrauch und CO<sub>2</sub>-Emissionen sind überdies abhängig von der gewählten Rad- und Reifengröße. Die Angaben beziehen sich daher nicht auf das konkrete Fahrzeug und sind nicht Bestandteil des Angebots, sondern dienen allein Vergleichszwecken zwischen den verschiedenen Fahrzeugtypen. Weitere Details bzw. Informationen zum konkreten Fahrzeug können der beim Händler aufliegenden Typengenehmigung entnommen werden. Alle Angaben ohne Gewähr. Irrtümer vorbehalten.