

# BMW M3 CS XDRIVE



**Kaufpreis:** € 174.890,-

Finanzierung um monatl. € 1.493,-

Neupreis	€ 192.855,-
Erstzulassung	02.2026
Kilometer	12.000 km
Angebotsnummer	2990572
Verfügbarkeitsdatum	24.07.2026



Motor | Abgasnorm  
**Benzinmotor | EURO 6e**



Leistung  
**551 PS/405kW**



Hubraum  
**2993 ccm**



CO2 (1)  
**238 g/km**



Getriebe  
**Automatik**



Antrieb  
**Allradantrieb**



Sitzplätze  
**5**



Farbe  
**saphirschwarz**



Polsterung  
**Leder, voll merino anthrazit**



## HIGHLIGHTS



Driving Assistant



Adaptives M  
Fahrwerk



Harman Kardon  
Surround  
Soundsystem



Sitzheizung Fahrer  
und Beifahrer

## AUSSTATTUNGSÜBERSICHT

### KOMFORT / FAHRASSISTENZ

BMW Live Cockpit Professional  
M Sportdifferential  
Active Guard  
Smartphone Integration  
Parkassistent  
Lenkradheizung  
TeleServices  
Connected Package Professional

Allradsystem  
M Carbon Keramik Bremse  
Innen- und Außenspiegel, automatisch abblendend  
Connected Drive  
Sitze elektr. verstellbar mit Memory  
Komfortzugang  
Sonnenschutzverglasung  
Automatik

Adaptives M Fahrwerk  
Geschwindigkeitsregelung  
M Carbon Schalensitze  
Alarmanlage  
Harman Kardon Surround Soundsystem  
Sitzheizung Fahrer und Beifahrer

M-Sicherheitsgurt  
Adaptiver LED Scheinwerfer  
Klimaautomatik  
DAB Tuner  
Fernlichtassistent  
Reifendruckanzeige

## **EXTERIEUR / INTERIEUR**

M Präzisionsstrebe  
Shadow Line  
Dachhimmel anthrazit

Dachreling Hochglanz Shadow Line  
Interieurleisten Carbon Fibre  
Ablage für Wireless Charging

## **EDITIONEN / PAKETE**

M Drive Professional  
Ablagenpaket  
M Leuchten, farbig

M Carbon Exterieurpaket  
Driving Assistant  
M-Driver's Package

## **SONSTIGES**

Reifenreparatur-Set  
Heizungssteuerung  
Beifahrerairbag-Deaktivierung

Personal eSIM  
Radschraubensicherung  
Fondkopfstützen klappbar

## **WEITERE AUSSTATTUNG**

Gesetzlicher Notruf, Steuerung Infotainment, M Lenkrad Alcantara, BMW LM Rad 827M, Verfügbar ab 24.07.26



## **AUToFREY GMBH**

Alpenstraße 85  
5020 Salzburg

Automobile

Montag - Freitag: 08:00 bis 18:00 Uhr  
Samstag: 09:00 bis 12:00 Uhr

Teile & Zubehör

Montag - Freitag: 08:00 bis 17:00 Uhr

Serviceannahme

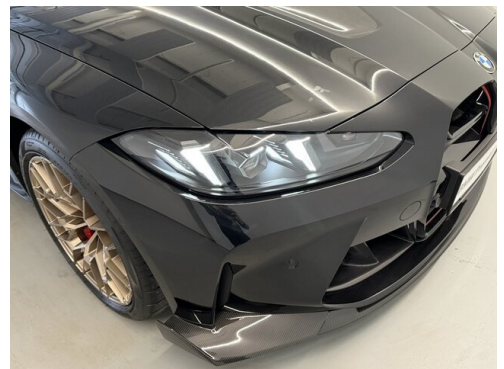
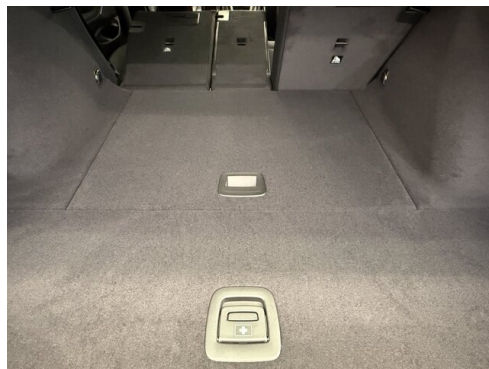
Montag - Freitag: 07:00 bis 18:00 Uhr

Werkstätte

Montag - Freitag: 07:00 bis 18:00 Uhr

0662/623581

## **FAHRZEUGBILDER**





- (1) Die angegebenen Werte über Kraftstoffverbrauch und CO<sub>2</sub>-Emissionen wurden nach den vorgeschriebenen Messverfahren gem. VO (EG) 715/2007 ermittelt. Als Basis für die Verbrauchsermittlung gilt der ECE-Fahrzyklus (NEFZ). Dieser setzt sich aus ca. einem Drittel Fahrt innerorts und zwei Drittel außerorts (gemessen an der Wegstrecke) zusammen. Zusätzlich zum Verbrauch wird die CO<sub>2</sub>-Emission gemessen.

Sonderausstattungen können diese Werte erhöhen. Die Angaben zu Kraftstoffverbrauch und CO<sub>2</sub>-Emissionen sind überdies abhängig von der gewählten Rad- und Reifengröße. Die Angaben beziehen sich daher nicht auf das konkrete Fahrzeug und sind nicht Bestandteil des Angebots, sondern dienen allein Vergleichszwecken zwischen den verschiedenen Fahrzeugtypen. Weitere Details bzw. Informationen zum konkreten Fahrzeug können der beim Händler aufliegenden Typengenehmigung entnommen werden. Alle Angaben ohne Gewähr. Irrtümer vorbehalten.