

# BMW X1 XDRIVE20D



Mitglied der  
GADY Family



**Kaufpreis: € 48.984,-**

Finanzierung um monatl. € 418,-

Neupreis	<b>€ 65.817,-</b>
Erstzulassung	<b>10.2025</b>
Kilometer	<b>15.000 km</b>
Angebotsnummer	<b>2988961</b>
Verfügbarkeitsdatum	<b>15.05.2026</b>



Motor | Abgasnorm

**Dieselmotor | EURO 6e**



Leistung

**163 PS/120kW**



Hubraum

**1998 ccm**



Getriebe

**Automatik**



Antrieb

**Allradantrieb**



Sitzplätze

**5**



Farbe

**saphirschwarz**



Polsterung

**Stoff, m  
alcantara/veganza-  
kombinatio**

## HIGHLIGHTS



Driving Assistant



Head-up Display



Driving Assistant  
Plus



LED-Scheinwerfer



Sportpaket



Navigationssystem  
Professional



Adaptives M  
Fahrwerk



Harman Kardon  
Surround  
Soundsystem



Sitzheizung Fahrer  
und Beifahrer

## AUSSTATTUNGSÜBERSICHT

### KOMFORT / FAHRASSISTENZ

Zentralverriegelung  
Servolenkung

Bordcomputer  
BMW Live Cockpit Professional

M-Lenkrad  
Parkassistent plus  
Multifunktionslenkrad  
Allradsystem  
Active Guard  
Innenspiegel, automatisch abblendend  
USB Audio Schnittstelle  
Teleservice BMW  
Aktivsitz  
Sonnenschutzverglasung  
Größerer Kraftstofftank  
Automatik  
Sitzverstellung, elektrisch mit Memory, Fahrer  
Adaptiver LED Scheinwerfer  
Klimaautomatik  
Handy-Vorbereitung  
Harman Kardon Surround Soundsystem  
Sitzheizung Fahrer und Beifahrer  
Reifendruckanzeige

Anhängerkupplung el. Schwenkbar  
Park Distance Control (PDC)  
Sitze elektr. verstellbar  
Head-up Display  
Innen- und Außenspiegel, automatisch abblendend  
LED-Scheinwerfer  
Lenkradheizung  
Fahrodynamik Regelsysteme  
Komfortzugang  
Aktiver Fussgängerschutz  
Navigationssystem Professional  
Adaptives M Fahrwerk  
Geschwindigkeitsregelung  
Automatikgetriebe mit Schaltwippen  
Alarmanlage  
DAB Tuner  
Fernlichtassistent  
Sportsitze

## **EXTERIEUR / INTERIEUR**

Reifenpannenset Plus  
M Leichtmetallräder 18 Zoll  
M-Exterieurumfänge  
Ablage für Wireless Charging  
Dachreling

M Sport Interieur  
M Interieurleisten Aluminium  
Kindersitzbefestigung Beifahrersitz  
Leichtmetallräder

## **EDITIONEN / PAKETE**

Driving Assistant  
Komfort Paket  
Innovationspaket

Driving Assistant Plus  
Sportpaket  
M-Sportpaket

## **SONSTIGES**

Airbags  
Anhängerkupplung  
Radschraubensicherung

Personal eSIM  
Rekuperationssystem  
Spezifische Zusatzumfänge M Sportpaket

## **WEITERE AUSSTATTUNG**

Instrumententafel Luxury, M Hochglanz Shadowline, M Dachhimmel Anthrazit, Gesetzlicher Notruf, M Dachreling Hochglanz Shadowline VERFÜGBAR AB: 15.05.2026



## GADY AUTO OST GMBH

Oberwarter Straße 274  
7535 St. Michael

Teile & Zubehör

Dienstag - Freitag: 07:30 bis 16:30 Uhr  
Samstag: 07:30 bis 12:00 Uhr

Automobile

Montag - Freitag: 07:30 bis 18:00 Uhr  
Samstag: 07:30 bis 12:00 Uhr

Serviceannahme

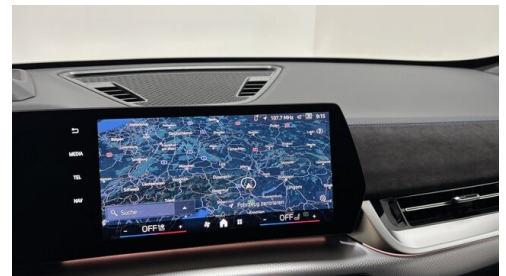
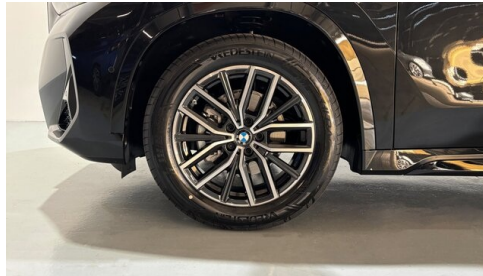
Dienstag - Freitag: 07:30 bis 16:30 Uhr  
Samstag: 07:30 bis 12:00 Uhr

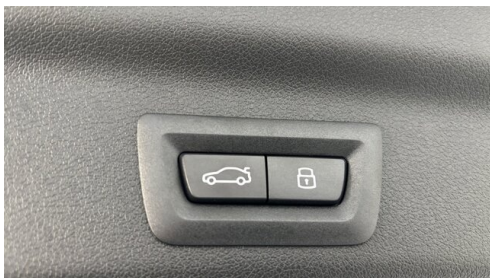
Werkstätte

Dienstag - Freitag: 07:30 bis 16:30 Uhr  
Samstag: 07:30 bis 12:00 Uhr

+43(3327)8161

## FAHRZEUGBILDER





- <sup>(1)</sup> Die angegebenen Werte über Kraftstoffverbrauch und CO<sub>2</sub>-Emissionen wurden nach den vorgeschriebenen Messverfahren gem. VO (EG) 715/2007 ermittelt. Als Basis für die Verbrauchsermittlung gilt der ECE-Fahrzyklus (NEFZ). Dieser setzt sich aus ca. einem Drittel Fahrt innerorts und zwei Drittel außerorts (gemessen an der Wegstrecke) zusammen. Zusätzlich zum Verbrauch wird die CO<sub>2</sub>-Emission gemessen.

Sonderausstattungen können diese Werte erhöhen. Die Angaben zu Kraftstoffverbrauch und CO<sub>2</sub>-Emissionen sind überdies abhängig von der gewählten Rad- und Reifengröße. Die Angaben beziehen sich daher nicht auf das konkrete Fahrzeug und sind nicht Bestandteil des Angebots, sondern dienen allein Vergleichszwecken zwischen den verschiedenen Fahrzeugtypen. Weitere Details bzw. Informationen zum konkreten Fahrzeug können der beim Händler aufliegenden Typengenehmigung entnommen werden. Alle Angaben ohne Gewähr. Irrtümer vorbehalten.