

# BMW 540D XDRIVE



**Kaufpreis:** € 96.980,-

Finanzierung um monatl. € 828,-

Neupreis € 118.964,-

Erstzulassung 11.2025

Kilometer 12.000 km

Angebotsnummer 2986612



Motor | Abgasnorm

**Dieselmotor | EURO 6e**



Leistung

**286 PS/210kW**



Hubraum

**2993 ccm**



CO2 (1)

**168 g/km**



Getriebe

**Automatik**



Antrieb

**Allradantrieb**



Sitzplätze

**5**



Farbe

**sophistograu  
brillanteffekt**



Polsterung

**Leder, 'merino'  
schwarz**

## HIGHLIGHTS



LED-Scheinwerfer



Bowers&Wilkins  
Diamond Surround  
Sound System



Sportpaket



aktive Sitzbelüftung



Driving Assistant  
Professional



Navigationssystem  
Professional



Sitzheizung Fahrer  
und Beifahrer

## AUSSTATTUNGSÜBERSICHT

### KOMFORT / FAHRASSISTENZ

Bordcomputer  
BMW Live Cockpit Professional  
M-Lenkrad

M Sportbremse, rot hochglänzend  
Ambientes Licht  
Park Distance Control (PDC)

Multifunktionslenkrad	Sitze elektr. verstellbar
Allradsystem	Spurwechselwarnung
Standheizung	Spurverlassenswarnung
Panorama Glasdach	LED-Scheinwerfer
Bowers&Wilkins Diamond Surround Sound System	Connected Drive
USB Audio Schnittstelle	Lenkradheizung
Parkassistent professional	Fahrdynamik Regelsysteme
aktive Sitzbelüftung	Komfortzugang
TeleServices	Sonnenschutzverglasung
Connected Package Professional	Aktiver Fussgängerschutz
Navigationssystem Professional	Automatik
M-Sicherheitsgurt	Geschwindigkeitsregelung
Adaptiver LED Scheinwerfer	Klimaautomatik
Alarmanlage	Handy-Vorbereitung
DAB Tuner	Auffahrwarnung mit City-Anbremsfunktion
Sitzheizung Fahrer und Beifahrer	Sportsitze
Reifendruckanzeige	

## **EXTERIEUR / INTERIEUR**

Innenraumkamera	Shadow Line
BMW Leuchten Shadow Line	Dachhimmel anthrazit
Ablage für Wireless Charging	Leichtmetallräder
Glasapplikation "CraftedClarity"	

## **EDITIONEN / PAKETE**

BMW Iconic Glow Exterieurpaket	M Carbon Exterieurpaket
Paket Komfort	Sportpaket
Driving Assistant Professional	Adaptives Fahrwerk Professional
Innovationspaket	M Sportpaket Pro

## **SONSTIGES**

Reifenreparatur-Set	Personal eSIM
Sonnenschutzrollo Heckscheibe	ohne Modellschriftzug
Rekuperationssystem	Radschraubensicherung
Spezifische Zusatzumfänge M Sportpaket Pro	Spezifische Zusatzumfänge M Sportpaket
EfficientDynamics	

## **WEITERE AUSSTATTUNG**

Travel Paket, Travel & Comfort Rail System, Verfügbar ab: 11.03.2026



## **GADY AUTO MOTO GMBH**

---

Mattersburger Str. 42  
7000 Eisenstadt

Automobile

Montag - Freitag: 08:00 bis 17:00 Uhr  
Samstag geschlossen

Teile & Zubehör

Montag - Donnerstag: 07:30 bis 16:30 Uhr  
Freitag: 07:30 bis 16:00 Uhr

Serviceannahme

Montag - Donnerstag: 07:30 bis 16:30 Uhr  
Freitag: 07:30 bis 15:00 Uhr

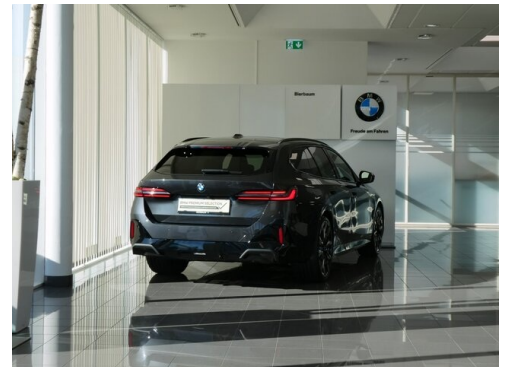
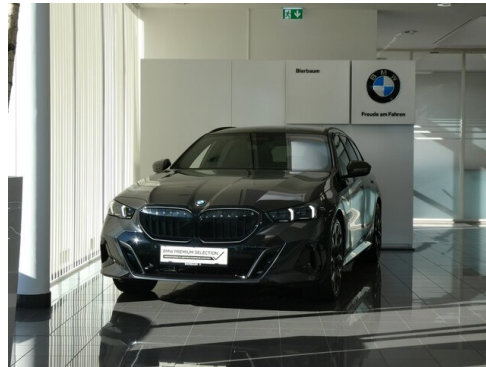
Werkstätte

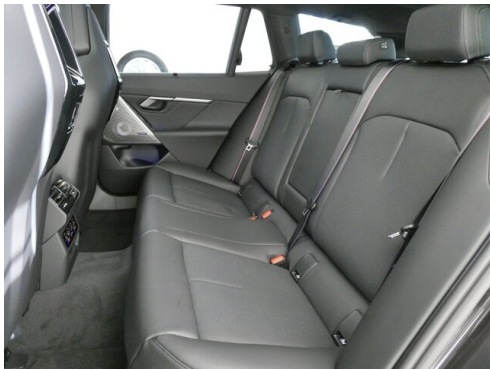
Montag - Donnerstag: 07:30 bis 16:30 Uhr  
Freitag: 07:30 bis 15:00 Uhr

+43(2682)61501

## **FAHRZEUGBILDER**

---





- (1) Die angegebenen Werte über Kraftstoffverbrauch und CO<sub>2</sub>-Emissionen wurden nach den vorgeschriebenen Messverfahren gem. VO (EG) 715/2007 ermittelt. Als Basis für die Verbrauchsermittlung gilt der ECE-Fahrzyklus (NEFZ). Dieser setzt sich aus ca. einem Drittel Fahrt innerorts und zwei Drittel außerorts (gemessen an der Wegstrecke) zusammen. Zusätzlich zum Verbrauch wird die CO<sub>2</sub>-Emission gemessen.

Sonderausstattungen können diese Werte erhöhen. Die Angaben zu Kraftstoffverbrauch und CO<sub>2</sub>-Emissionen sind überdies abhängig von der gewählten Rad- und Reifengröße. Die Angaben beziehen sich daher nicht auf das konkrete Fahrzeug und sind nicht Bestandteil des Angebots, sondern dienen allein Vergleichszwecken zwischen den verschiedenen Fahrzeugtypen. Weitere Details bzw. Informationen zum konkreten Fahrzeug können der beim Händler aufliegenden Typengenehmigung entnommen werden. Alle Angaben ohne Gewähr. Irrtümer vorbehalten.