

MERCEDES GLC 220 D 4MATIC



Kaufpreis: € 54.990,-

Finanzierung um monatl. € 469,-

Neupreis **€ 67.150,-**

Erstzulassung **10.2024**

Kilometer **13.000 km**

Angebotsnummer **2985679**



Motor | Abgasnorm

Dieselmotor | EURO 6e



Leistung

197 PS/145kW



Hubraum

1993 ccm



Getriebe

Automatik



Antrieb

Allradantrieb



Sitzplätze

5



Farbe

schwarz



Polsterung

Stoff / Leder Komb., schwarz

HIGHLIGHTS



LED-Scheinwerfer



Sportpaket



Sitzheizung Fahrer und Beifahrer

AUSSTATTUNGSÜBERSICHT

KOMFORT / FAHRASSISTENZ

Bordcomputer
Park Distance Control (PDC)
Allradsystem
USB Audio Schnittstelle
Navigationssystem
Geschwindigkeitsregelung

Multifunktionslenkrad
Sitze elektr. verstellbar
LED-Scheinwerfer
Automatik
Klimaautomatik
Sitzheizung Fahrer und Beifahrer

EXTERIEUR / INTERIEUR

Leichtmetallräder

EDITIONEN / PAKETE

Sportpaket

WEITERE AUSSTATTUNG

AMG In./Exterieur, Adaptiver Fernlicht-Assistent, Apple CarPlay/Android Auto, Spiegel Paket, MBUX Navigation Premium, Ambientebeleuchtung.



HÖGLINGER DENZEL GESMBH

Estermannstraße 2-4
4020 Linz

Neuwagenverkauf

Montag - Freitag: 08.00 bis 18.00 Uhr

Samstag: 09:00 bis 12:00 Uhr

Teile & Zubehör

Montag - Donnerstag: 07:00 bis 17:30 Uhr

Freitag: 07:00 bis 16 Uhr

Serviceannahme

Montag - Donnerstag: 07:00 bis 18:00 Uhr

Freitag: 07:00 bis 16:00 Uhr

Samstag: geschlossen

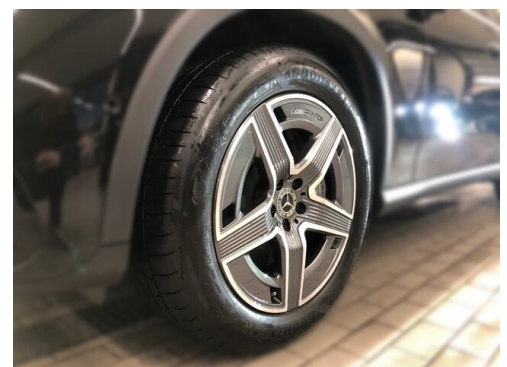
Werkstätte

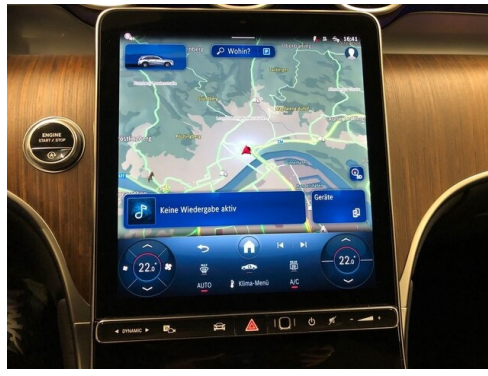
Montag - Donnerstag: 07:30 bis 17:00 Uhr

Freitag: 07:30 bis 15:30 Uhr

+43(732)798030

FAHRZEUGBILDER





- (1) Die angegebenen Werte über Kraftstoffverbrauch und CO₂-Emissionen wurden nach den vorgeschriebenen Messverfahren gem. VO (EG) 715/2007 ermittelt. Als Basis für die Verbrauchsermittlung gilt der ECE-Fahrzyklus (NEFZ). Dieser setzt sich aus ca. einem Drittel Fahrt innerorts und zwei Drittel außerorts (gemessen an der Wegstrecke) zusammen. Zusätzlich zum Verbrauch wird die CO₂-Emission gemessen.

Sonderausstattungen können diese Werte erhöhen. Die Angaben zu Kraftstoffverbrauch und CO₂-Emissionen sind überdies abhängig von der gewählten Rad- und Reifengröße. Die Angaben beziehen sich daher nicht auf das konkrete Fahrzeug und sind nicht Bestandteil des Angebots, sondern dienen allein Vergleichszwecken zwischen den verschiedenen Fahrzeugtypen. Weitere Details bzw. Informationen zum konkreten Fahrzeug können der beim Händler aufliegenden Typengenehmigung entnommen werden. Alle Angaben ohne Gewähr. Irrtümer vorbehalten.