

BMW IX2 XDRIVE30



Kaufpreis: € 59.980,-

Finanzierung um monatl. € 512,-

Neupreis € 74.568,-

Erstzulassung 11.2025

Kilometer 12.000 km

Angebotsnummer 2982342



Motor | Abgasnorm

**Elektroantrieb |
Alternativ**



Leistung

306 PS/225kW



Getriebe

Automatik



Antrieb

Allradantrieb



Sitzplätze

5



Farbe

**m brooklyn grau
meta**



Polsterung

**Stoff, m
alcantara/veganza-
kombinatio**

HIGHLIGHTS



Head-up Display



Sportpaket



Driving Assistant
Professional



Adaptives M
Fahrwerk



Harman Kardon
Surround
Soundsystem



Sitzheizung Fahrer
und Beifahrer

AUSSTATTUNGSÜBERSICHT

KOMFORT / FAHRASSISTENZ

Servolenkung
Zentralverriegelung
M-Lenkrad
Parkassistent plus
Head-up Display
Innenspiegel, automatisch abblendend

M Sportbremse, rot hochglänzend
BMW Live Cockpit Professional
Anhängerkupplung el. Schwenkbar
Allradsystem
Innen- und Außenspiegel, automatisch abblendend
Panorama Glasdach

Lenkradheizung
Akustikverglasung
Komfortzugang
Sonnenschutzverglasung
Automatik
Navigationssystem
M-Sicherheitsgurt
Alarmanlage
Harman Kardon Surround Soundsystem
Auffahrwarnung mit City-Anbremsfunktion
Reifendruckanzeige
Sitzheizung Fahrer und Beifahrer

Sitze elektr. verstellbar mit Memory
Aktivsitze
TeleServices
Aktiver Fussgängerschutz
Adaptives M Fahrwerk
Akustischer Fussgängerschutz
Klimaautomatik
Adaptiver LED Scheinwerfer
DAB Tuner
Fernlichtassistent
Sportsitze
BMW IconicSounds Electric

EXTERIEUR / INTERIEUR

Reifenpannenset Plus
Dachreling Hochglanz Shadow Line
Shadow Line
BMW Niere Iconic Glow
Kindersitzbefestigung Beifahrersitz

M Leichtmetallräder 20 Zoll
M-Heckspoiler
BMW Leuchten Shadow Line
Dachhimmel anthrazit
Ablage für Wireless Charging

EDITIONEN / PAKETE

M Sport Edition
Sportpaket
Interieurl. Alu Shadow gebürstet
Innovationspaket
M-Sportpaket

Komfort Paket
Driving Assistant Professional
Aussenspiegelpaket
M Sportpaket Pro

SONSTIGES

Personal eSIM
Ladekabel (Mode 3) fuer oeffentlichens Laden
Spezifische Zusatzumfänge M Sportpaket Pro

Airbags
Radschraubensicherung

WEITERE AUSSTATTUNG

17" Leichtmetallräder Sternspeiche 864, Active Guard, Active Guard Basis, Adaptives M Fahrwerk, Akustischer Fußgängerschutz, Aufmerksamkeitsassistent, Außenbeleuchtung, Außenspiegelpaket, Automatische Heckklappenbetätigung, BMW IconicSounds Electric, BMW iDrive, BMW Individual Sonderlackierung, BMW Live Cockpit Plus, BMW xDrive, Condition Based Service, ConnectedDrive Services, DAB-Tuner, eDRIVE-Taste, Elektrische Antriebseinheit, E-Motor, Exterieurumfänge, Fensterheber, elektrisch, Garantie 2 Jahre, Geschwindigkeitsregelung mit Bremsfunktion, Gesetzlicher Notruf, Getriebe: AT Direktantrieb, Hochvoltbatterie inkl. Battery Certificate, Interieurleisten Quarzsilber matt genarbt, Interieurumfänge, Kindersitzbefestigung i-Size für Beifahrer, Ladekabel Professional (Mode 3) für öffentliches Laden, Ladeklappe, Lautsprechersystem, M Hochglanz Shadow Line, M Sport Interieurumfänge, M Sportbremse, Rot hochglänzend, Modellschriftzug Entfall, Parking Assistant, Performance Control, Personal eSIM, Polsterung Stoff "Arktur", Radschraubensicherung, Reifendruck-Kontrolle, Reifenreparatur-Set, Serienfahrwerk, Serienlenkrad, Sicherheitssysteme, Sichtfunktion, Sitzheizung für Fahrer und Beifahrer, Speed Limiter, Standklimatisierung, Vorbereitung Driving Assistant Plus, Warndreieck mit Erste-Hilfe-Set



DENZEL ZITTA GMBH

Muehlgasse 82
2380 Perchtoldsdorf

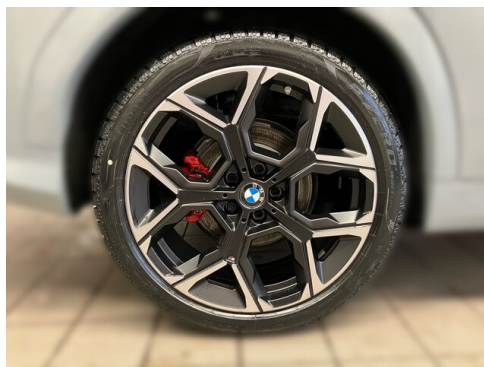
VERKAUF: NEU- & GEBRAUCHTWAGEN
Montag - Freitag: 08:00 bis 18:00 Uhr
Samstag: 09:00 - 12:00 Uhr

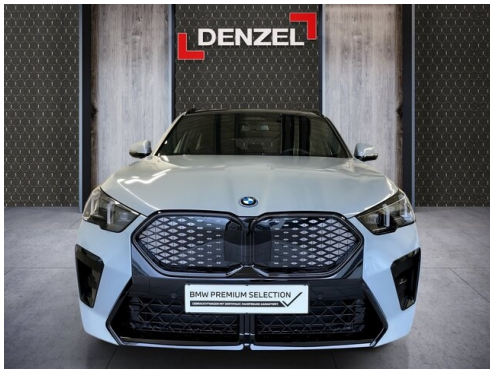
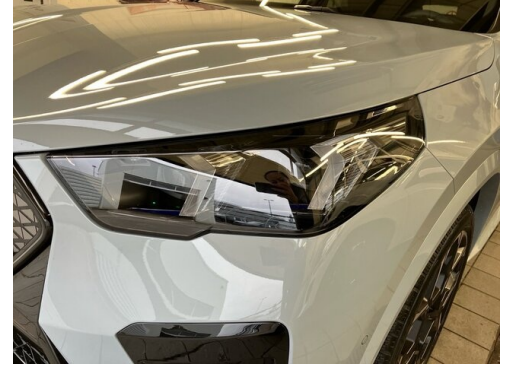
VERKAUF: TEILE, ZUBEHÖR, ACCESSOIRES
Montag - Donnerstag: 07:30 bis 17:30 Uhr
Freitag: 07:30 bis 16:00

SERVICEANNAHME AUTOMOBILE
Montag - Donnerstag: 07:15 bis 17:30 Uhr
Freitag: 07:15 bis 15:00 Uhr

01/8690275

FAHRZEUGBILDER





- (1) Die angegebenen Werte über Kraftstoffverbrauch und CO₂-Emissionen wurden nach den vorgeschriebenen Messverfahren gem. VO (EG) 715/2007 ermittelt. Als Basis für die Verbrauchsermittlung gilt der ECE-Fahrzyklus (NEFZ). Dieser setzt sich aus ca. einem Drittel Fahrt innerorts und zwei Drittel außerorts (gemessen an der Wegstrecke) zusammen. Zusätzlich zum Verbrauch wird die CO₂-Emission gemessen.

Sonderausstattungen können diese Werte erhöhen. Die Angaben zu Kraftstoffverbrauch und CO₂-Emissionen sind überdies abhängig von der gewählten Rad- und Reifengröße. Die Angaben beziehen sich daher nicht auf das konkrete Fahrzeug und sind nicht Bestandteil des Angebots, sondern dienen allein Vergleichszwecken zwischen den verschiedenen Fahrzeugtypen. Weitere Details bzw. Informationen zum konkreten Fahrzeug können der beim Händler aufliegenden Typengenehmigung entnommen werden. Alle Angaben ohne Gewähr. Irrtümer vorbehalten.