

BMW 218D ACTIVE TOURER



www.denzel.at

Kaufpreis: € 31.970,-
Finanzierung um monatl. € 273,-

Neupreis	€ 52.772,-
Erstzulassung	08.2024
Kilometer	16.000 km
Angebotsnummer	2978368



Motor | Abgasnorm
Dieselmotor | EURO 6e



Leistung
150 PS/110kW



Hubraum
1995 ccm



CO₂ (1)
127 g/km



Getriebe
Automatik



Antrieb
Frontantrieb



Sitzplätze
5



Farbe
sparkling kupfergrau



Polsterung
Kunstleder, veganza perforiert | schwarz



HIGHLIGHTS



Sitzheizung Fahrer
und Beifahrer

AUSSTATTUNGSÜBERSICHT

KOMFORT / FAHRASSISTENZ

Servolenkung
Park Distance Control (PDC)
Fahrdynamik Regelsysteme
Navigationssystem
Alarmanlage

Zentralverriegelung
Klimaanlage
Automatik
Klimaautomatik
Sitzheizung Fahrer und Beifahrer

EXTERIEUR / INTERIEUR

Leichtmetallräder

Dachreling

SONSTIGES

Airbags

WEITERE AUSSTATTUNG

Ablage für Wireless Charging, Ablagemöglichkeiten, Active Guard, Active Guard Basis, Adaptiver LED-Scheinwerfer, Aufmerksamkeitsassistent, Außenbeleuchtung, Automatische Heckklappenbetätigung, BMW Head-Up Display, BMW iDrive, BMW Live Cockpit Plus, Bremssystem, Condition Based Service, Connected Package Professional, ConnectedDrive Services, DAB-Tuner, Effizienzsteigerung und Emissionsreduktion, Entfall Zusatz-Schriftzug außen, Fensterheber, elektrisch, Fondsitze, Garantie 2 Jahre, Gepäckraum, Gesetzlicher Notruf, Getriebe: 7-Gang Steptronic DKG, Größerer Kraftstofftank, Instrumententafel Luxury, Intelligenter Notruf, Interieurleisten Aluminium Hexabube hell, Interieurleisten Quarzsilber matt genarbt, Interieurumfänge, Kindersitzbefestigung i-Size für Beifahrer, Komfortzugang, Lautsprechersystem Stereo, LED-Scheinwerfer, Lenkung, Lenkung, elektrisch unterstützt, M Hochglanz Shadow Line, Modellschriftzug Entfall, My Modes, Parking Assistant, Parking Assistant Plus, Performance Control, Personal eSIM, Polsterung Stoff "Arktur", Radschraubensicherung, Reifendruck-Kontrolle, Reifenpannenset Plus, Reifenreparatur-Set, Schaltwippen am Lenkrad, Serienfahrwerk, Serienlenkrad, Seriensitze für Fahrer und Beifahrer, Sicherheitssysteme, Sichtfunktionen, Speed Limiter, Steptronic Getriebe mit Doppelkupplung, Steptronic Getriebe mit Schaltwippen, Steptronic Sport Getriebe mit Doppelkupplung, Vorbereitung Driving Assistant Plus, Vorbereitung Lenkradheizung, Warndreieck mit Erste-Hilfe-Set, Widescreen Display



DENZEL ZITTA GMBH

Muehlgasse 82
2380 Perchtoldsdorf

VERKAUF: NEU- & GEBRAUCHTWAGEN
Montag - Freitag: 08:00 bis 18:00 Uhr
Samstag: 09:00 - 12:00 Uhr

VERKAUF: TEILE, ZUBEHÖR, ACCESSOIRES
Montag - Donnerstag: 07:30 bis 17:30 Uhr
Freitag: 07:30 bis 16:00

SERVICEANNAHME AUTOMOBILE
Montag - Donnerstag: 07:15 bis 17:30 Uhr
Freitag: 07:15 bis 15:00 Uhr

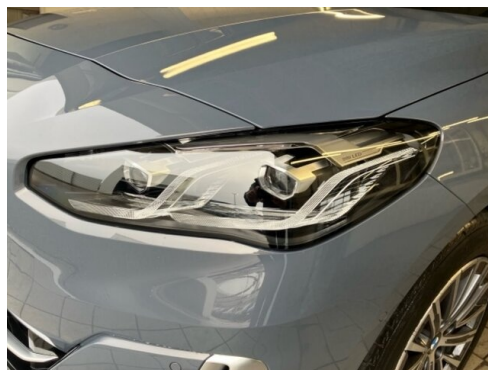
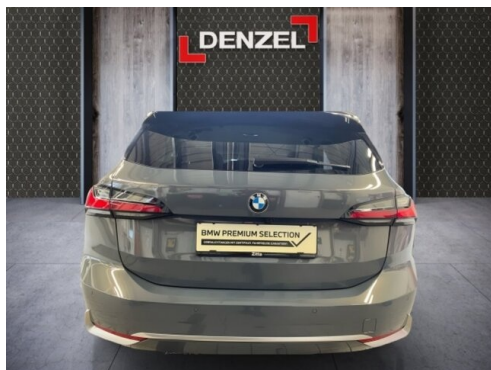
01/8690275

FAHRZEUGBILDER



www.denzel.at





(1) Die angegebenen Werte über Kraftstoffverbrauch und CO₂-Emissionen wurden nach den vorgeschriebenen Messverfahren gem. VO (EG) 715/2007 ermittelt. Als Basis für die Verbrauchsermittlung gilt der ECE-Fahrzyklus (NEFZ). Dieser setzt sich aus ca. einem Drittel Fahrt innerorts und zwei Drittel außerorts (gemessen an der Wegstrecke) zusammen. Zusätzlich zum Verbrauch wird die CO₂-Emission gemessen.

Sonderausstattungen können diese Werte erhöhen. Die Angaben zu Kraftstoffverbrauch und CO₂-Emissionen sind überdies abhängig von der gewählten Rad- und Reifengröße. Die Angaben beziehen sich daher nicht auf das konkrete Fahrzeug und sind nicht Bestandteil des Angebots, sondern dienen allein Vergleichszwecken zwischen den verschiedenen Fahrzeugtypen. Weitere Details bzw. Informationen zum konkreten Fahrzeug können der beim Händler aufliegenden Typengenehmigung entnommen werden. Alle Angaben ohne Gewähr. Irrtümer vorbehalten.