

# BMW X5 XDRIVE50E



bmw-reichhart.at

**Kaufpreis: € 84.890,-**

Finanzierung um monatl. € 725,-

Neupreis **€ 120.516,-**

Erstzulassung **12.2024**

Kilometer **16.500 km**

Angebotsnummer **2976682**



Motor | Abgasnorm

**Hybrid | EURO 6e**



Getriebe

**Automatik**



Farbe

**skyscraper grau**



Leistung

**313 PS/230kW**



Antrieb

**Allradantrieb**



Polsterung

**Leder, merino  
erweitert tartufo**



Hubraum

**2998 ccm**



Sitzplätze

**5**

## HIGHLIGHTS



Driving Assistant



Head-up Display



LED-Scheinwerfer



Sportpaket



Driving Assistant  
Professional



Harman Kardon  
Surround  
Soundsystem



Sitzheizung Fahrer  
und Beifahrer

## AUSSTATTUNGSÜBERSICHT

### KOMFORT / FAHRASSISTENZ

Zentralverriegelung  
M Sportbremse  
BMW Live Cockpit Professional  
Ambientes Licht

Aussenspiegel elektr./beheizt  
Bordcomputer  
Regensensor  
M-Lenkrad

Anhängerkupplung el. Schwenkbar  
Multifunktionslenkrad  
Lederlenkrad  
Speed Limit Info  
Apple Car Play  
Head-up Display  
Standheizung  
Spurverlassenswarnung  
aktive Geschwindigkeitsregelung  
Connected Drive  
USB Audio Schnittstelle  
Sitze elektr. verstellbar mit Memory  
Klimaanlage  
Parkassistent professional  
TeleServices  
Sonnenschutzverglasung  
Aktiver Fussgängerschutz  
Surround View Camera  
Navigationssystem  
Akustischer Fussgängerschutz  
Wärmekomfortpaket vorne  
Komfortsitz  
Alarmanlage  
Adaptiver LED Scheinwerfer  
Handy-Vorbereitung  
Auffahrwarnung mit City-Anbremsfunktion  
Reifendruckanzeige  
Sitzheizung Fahrer und Beifahrer

Park Distance Control (PDC)  
Allradsystem  
Sitze elektr. verstellbar  
DSC  
Spurwechselwarnung  
Apps  
Armauflage vorne  
Panorama Glasdach  
LED-Scheinwerfer  
BMW Gestiksteuerung  
Lenkradheizung  
Schiebedach  
Fahrndynamik Regelsysteme  
Komfortzugang  
Komfortsitze vorn, el. Verstellbar  
Fahrerlebnisschalter inkl. ECO  
Connected Package Professional  
Automatik  
2-Achs Luftfederung  
M-Sicherheitsgurt  
Park Distance Control vorne und hinten  
Klimaautomatik  
Geschwindigkeitsregelung  
Harman Kardon Surround Soundsystem  
DAB Tuner  
Fernlichtassistent  
Sportsitze  
BMW IconicSounds Electric

## **EXTERIEUR / INTERIEUR**

Dachreling Hochglanz Shadow Line  
BMW Leuchten Shadow Line  
Fussmatten Velours  
M Leichtmetallräder 22 Zoll  
Leichtmetallräder  
Dachreling

Shadow Line  
BMW Niere Iconic Glow  
Dachhimmel anthrazit  
Ablage für Wireless Charging  
Getränkehalter, temperiert  
Edelholz Finline

## **EDITIONEN / PAKETE**

Driving Assistant  
Gepäckraumpaket  
M-Aerodynamikpaket  
Innovationspaket  
M-Sportpaket

Komfort Paket  
Sportpaket  
Driving Assistant Professional  
M Sportpaket Pro

## **SONSTIGES**

Personal eSIM  
Airbags  
Sonnenschutzrollo Heckscheibe  
Anhängerkupplung  
Radschraubensicherung  
12-V-Steckdosen

Reifenreparatur-Set  
Ladekabel (Mode 3) fuer oeffentlichens Laden  
Gepäckraumtrennetz  
Active Protection  
ABS  
EfficientDynamics

## **WEITERE AUSSTATTUNG**

Als langjähriges Familienunternehmen und BMW Vertragshändler sorgen wir bereits seit über 50 Jahren für sorgenlose Fahrfreude unserer Kundinnen und Kunden! Bei uns erwartet Sie eine persönliche und kompetente Beratung. Sehr gerne können Sie sich bei einer Probefahrt und Besichtigung vom Fahrzeug überzeugen! Auch ein Fahrzeugeintausch ist natürlich möglich. Eine Finanzierung bieten wir bei Interesse gerne über unsere Partnerbank "BMW Financial Service" an. Wir freuen uns von Ihnen zu hören! Ihr

Autohaus BMW Reichhart - Zwischenverkauf, Änderungen und Irrtümer vorbehalten. Aufgrund automatisierter Schnittstellen kann es bei der Ausstattungsbeschreibung zu Abweichungen kommen. Die tatsächlichen Fahrzeugeigenschaften sind vor Ort zu besichtigen.



## AUTOHAUS REICHHART GMBH

Perger Strasse 6  
4310 Mauthausen

Automobile

Montag - Freitag: 08:00 bis 18:00 Uhr

Samstag: 09:00 bis 12:00 Uhr

Teile & Zubehör

Montag - Freitag: 07:30 bis 12:00 & 13:00 bis 17:00  
Uhr

Serviceannahme

Montag - Freitag: 07:00 bis 17:30 Uhr

Werkstätte

Montag - Freitag: 07:30 bis 12:00 & 13:00 bis 17:00  
Uhr

+43(7238)25880

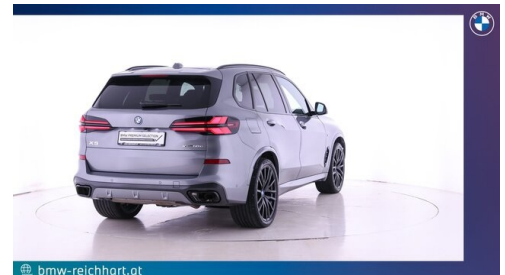
## FAHRZEUGBILDER



[bmw-reichhart.at](http://bmw-reichhart.at)



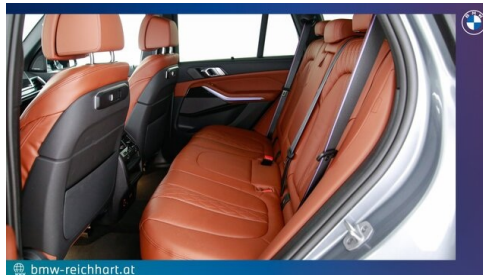
[bmw-reichhart.at](http://bmw-reichhart.at)



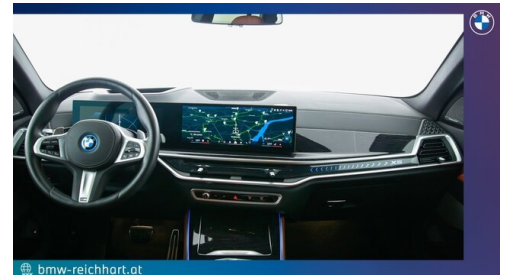
[bmw-reichhart.at](http://bmw-reichhart.at)



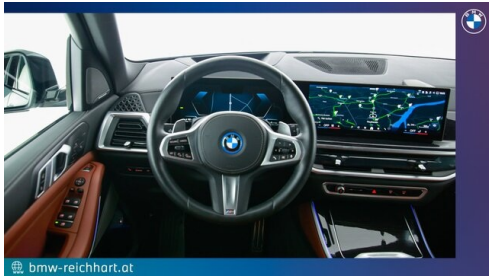
[bmw-reichhart.at](http://bmw-reichhart.at)



[bmw-reichhart.at](http://bmw-reichhart.at)



[bmw-reichhart.at](http://bmw-reichhart.at)



bmw-reichhart.at



bmw-reichhart.at



bmw-reichhart.at



bmw-reichhart.at



bmw-reichhart.at



bmw-reichhart.at



bmw-reichhart.at



Autohaus BMW Reichhart  
+43 29 258 2588 | www.bmw-reichhart.at

**AUTOHAUS BMW REICHHART**  
UNSER VERKAUFSTEAM IST GERNE FÜR SIE DA!

 <b>Felix Dietinger</b> Sales Manager 072382588 - 18 felix.dietinger@bmw-reichhart.at	 <b>Sebastian Buchberger</b> Sales Manager 072382588 - 20 sebastian.buchberger@bmw-reichhart.at	 <b>Simon Reichhart</b> Sales Manager & Chief of Sales 072382588 - 20 simon.reichhart@bmw-reichhart.at
 <b>Peter Zeitlhofer</b> Sales Manager 072382588 - 46 peter.zeitlhofer@bmw-reichhart.at	 <b>Daniel Scharrer</b> Sales Manager 072382588 - 21 daniel.scharrer@bmw-reichhart.at	 <b>Franz Reichhart</b> Product Development Specialist of Financing 072382588 - 20 franz.reichhart@bmw-reichhart.at
 <b>Manfred Lumetsberger</b> Sales Manager & Chief of Sales 072382588 - 303 manfred.lumetsberger@bmw-reichhart.at		

www.bmw-reichhart.at | 07238 / 2588 | info@reichhart.bmw.at

**Autohaus Reichhart GmbH**  
BMW Vertragshändler  
Perger Straße 6, Mauthausen

(1) Die angegebenen Werte über Kraftstoffverbrauch und CO<sub>2</sub>-Emissionen wurden nach den vorgeschriebenen Messverfahren gem. VO (EG) 715/2007 ermittelt. Als Basis für die Verbrauchsermittlung gilt der ECE-Fahrzyklus (NEFZ). Dieser setzt sich aus ca. einem Drittel Fahrt innerorts und zwei Drittel außerorts (gemessen an der Wegstrecke) zusammen. Zusätzlich zum Verbrauch wird die CO<sub>2</sub>-Emission gemessen.

Sonderausstattungen können diese Werte erhöhen. Die Angaben zu Kraftstoffverbrauch und CO<sub>2</sub>-Emissionen sind überdies abhängig von der gewählten Rad- und Reifengröße. Die Angaben beziehen sich daher nicht auf das konkrete Fahrzeug und sind nicht Bestandteil des Angebots, sondern dienen allein Vergleichszwecken zwischen den verschiedenen Fahrzeugtypen. Weitere Details bzw. Informationen zum konkreten Fahrzeug können der beim Händler aufliegenden Typengenehmigung entnommen werden. Alle Angaben ohne Gewähr. Irrtümer vorbehalten.