

BMW I4 GRAN COUPE XDRIVE40



Kaufpreis: € 64.000,-

Finanzierung um monatl. € 546,-

| | |
|---------------------|------------|
| Neupreis | € 81.786,- |
| Erstzulassung | 04.2026 |
| Kilometer | 5.000 km |
| Angebotsnummer | 2974344 |
| Verfügbarkeitsdatum | 01.08.2026 |



Motor | Abgasnorm

**Elektroantrieb |
Alternativ**



Leistung

401 PS/295kW



Getriebe

Automatik



Antrieb

Allradantrieb



Sitzplätze

5



Farbe

**bmw individual
dravitgrau**



Polsterung

**Kunstleder, sensatec
perforiert | schwarz**

HIGHLIGHTS



LED-Scheinwerfer



Sportpaket



Driving Assistant
Professional



Harman Kardon
Surround
Soundsystem



Sitzheizung Fahrer
und Beifahrer

AUSSTATTUNGSÜBERSICHT

KOMFORT / FAHRASSISTENZ

Zentralverriegelung
Regensensor
Park Distance Control (PDC)
Active Guard Plus
Lederlenkrad
Spurwechselwarnung
Spurverlassenswarnung

Bordcomputer
Anhängerkupplung el. Schwenkbar
Multifunktionslenkrad
Allradsystem
DSC
Standheizung
LED-Scheinwerfer

USB Audio Schnittstelle
Klimaanlage
Fahrerassistenzsysteme
Sonnenschutzverglasung
Navigationssystem
Klimaautomatik
Geschwindigkeitsregelung
Harman Kardon Surround Soundsystem
Fernlichtassistent
Sportsitze

Lenkradheizung
Teleservice BMW
Komfortzugang
Automatik
Akustischer Fußgängerschutz
Alarmanlage
Adaptiver LED Scheinwerfer
DAB Tuner
Reifendruckanzeige
Sitzheizung Fahrer und Beifahrer

EXTERIEUR / INTERIEUR

Reifenpannenset Plus
Leichtmetallräder 19 Zoll

M Interieurleisten Aluminium
Leichtmetallräder

EDITIONEN / PAKETE

M Sport Edition
Sportpaket
Connected Paket Professional
M Sportpaket Pro

Komfort Paket
Driving Assistant Professional
Innovationspaket
M-Sportpaket

SONSTIGES

Airbags
Anhängerkupplung
Beifahrerairbag-Deaktivierung
Durchladesystem

Ladekabel (Mode 3) fuer oeffentlichens Laden
Radschraubensicherung
ABS
Kindersitzbefestigung Isofix

WEITERE AUSSTATTUNG

Vorfürswagen-Aktionspreis



BMW UNTERBERGER NENZING

Bundesstrasse 96
6710 Nenzing

Verkauf

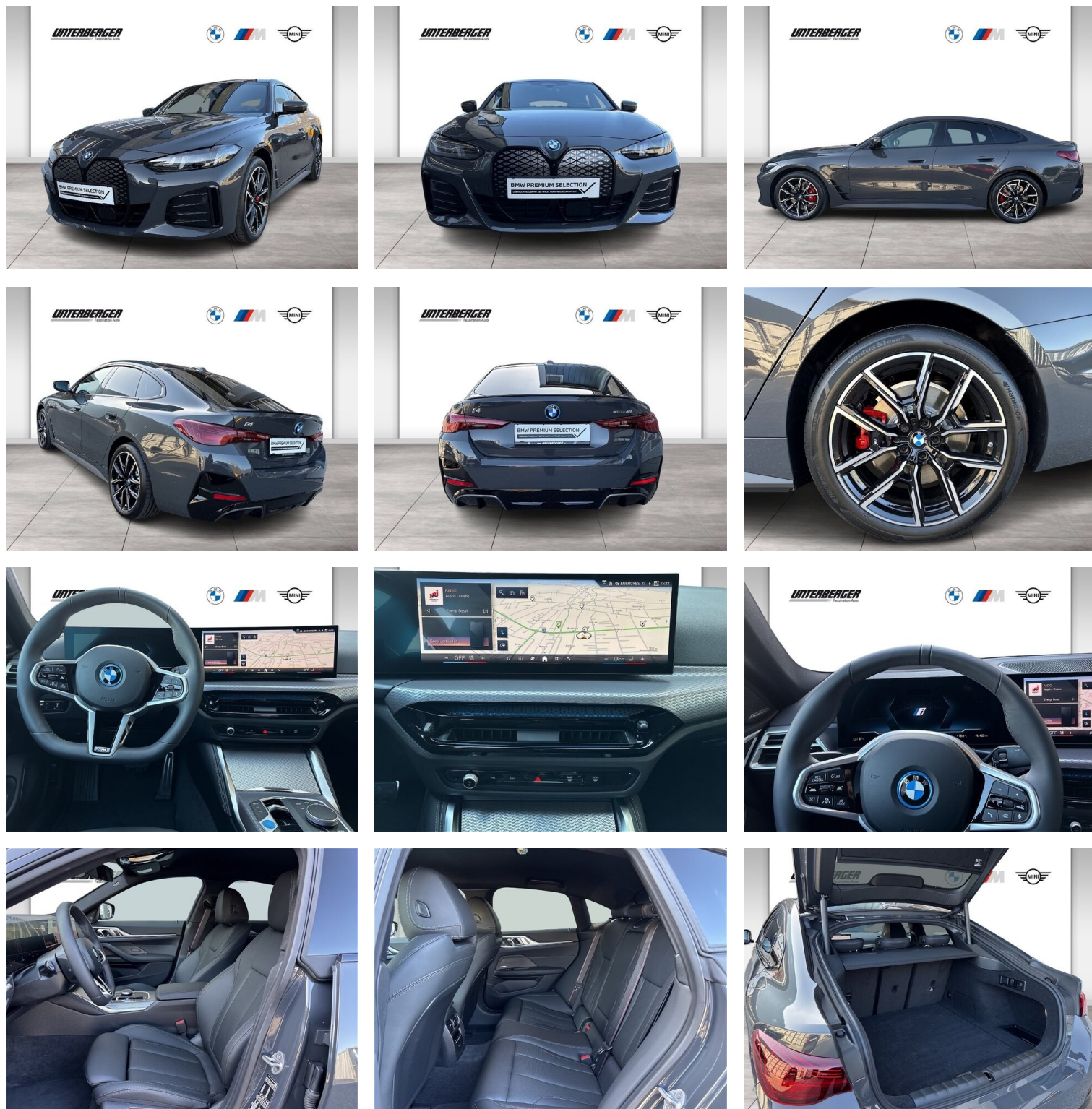
Montag - Freitag: 08.00 bis 12.00 Uhr
Montag - Freitag: 13.00 bis 18.00 Uhr
Samstag: 09.00 bis 12.00 Uhr

Serviceannahme

Montag - Donnerstag: 08.00 bis 12.00 Uhr
Montag - Donnerstag: 13.00 bis 17.00 Uhr
Freitag: 08.00 bis 12.00 Uhr 13.00 bis 15.30 Uhr

+43(5525)6971

FAHRZEUGBILDER



- (1) Die angegebenen Werte über Kraftstoffverbrauch und CO₂-Emissionen wurden nach den vorgeschriebenen Messverfahren gem. VO (EG) 715/2007 ermittelt. Als Basis für die Verbrauchsermittlung gilt der ECE-Fahrzyklus (NEFZ). Dieser setzt sich aus ca. einem Drittel Fahrt innerorts und zwei Drittel außerorts (gemessen an der Wegstrecke) zusammen. Zusätzlich zum Verbrauch wird die CO₂-Emission gemessen.

Sonderausstattungen können diese Werte erhöhen. Die Angaben zu Kraftstoffverbrauch und CO₂-Emissionen sind überdies abhängig von der gewählten Rad- und Reifengröße. Die Angaben beziehen sich daher nicht auf das konkrete Fahrzeug und sind nicht Bestandteil des Angebots, sondern dienen allein Vergleichszwecken zwischen den verschiedenen Fahrzeugtypen. Weitere Details bzw. Informationen zum konkreten Fahrzeug können der beim Händler aufliegenden Typengenehmigung entnommen werden. Alle Angaben ohne Gewähr. Irrtümer vorbehalten.