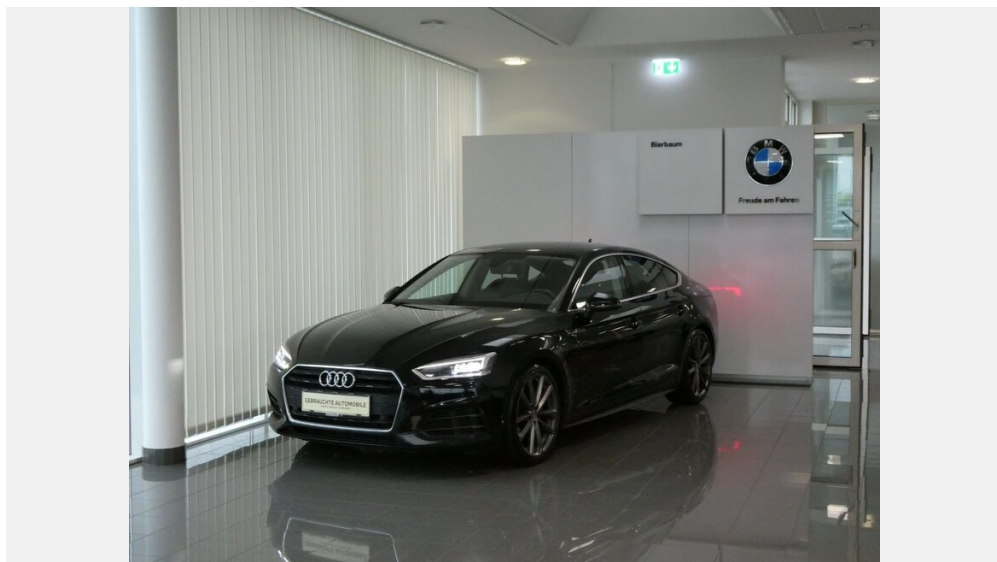


# AUDI A5 SB 2,0 TDI S-TRONIC



**Kaufpreis:** € 24.930,-

Finanzierung um monatl. € 213,-

Neupreis € 0,-

Erstzulassung 04.2019

Kilometer 100.000 km

Angebotsnummer 2971201



Motor | Abgasnorm

**Dieselmotor | EURO 6**



Leistung

**190 PS/140kW**



Hubraum

**1968 ccm**



Verbrauch | CO2 (1)

**4.3 l/100km | 113 g/km**



Getriebe

**Automatik**



Antrieb

**Frontantrieb**



Sitzplätze

**5**



Farbe

**brilliant schwarz**



Polsterung

**Stoff, schwarz**

## HIGHLIGHTS



Sitzheizung Fahrer  
und Beifahrer

## AUSSTATTUNGSÜBERSICHT

### KOMFORT / FAHRASSISTENZ

Servolenkung  
Bordcomputer  
Park Distance Control (PDC)  
Lederlenkrad  
USB Audio Schnittstelle  
Navigationssystem  
Klimaautomatik  
Geschwindigkeitsregelung  
Xenon Licht

Zentralverriegelung  
Regensensor  
Multifunktionslenkrad  
Armauflage vorne  
Automatik  
Komfortsitz  
Alarmanlage  
Handy-Vorbereitung  
Sitzheizung Fahrer und Beifahrer

## EXTERIEUR / INTERIEUR

Leichtmetallräder

## SONSTIGES

Airbags

Kindersitzbefestigung Isofix



## GADY AUTO MOTO GMBH

---

Mattersburger Str. 42  
7000 Eisenstadt

Automobile

Montag - Freitag: 08:00 bis 17:00 Uhr  
Samstag geschlossen

Teile & Zubehör

Montag - Donnerstag: 07:30 bis 16:30 Uhr  
Freitag: 07:30 bis 16:00 Uhr

Serviceannahme

Montag - Donnerstag: 07:30 bis 16:30 Uhr  
Freitag: 07:30 bis 15:00 Uhr

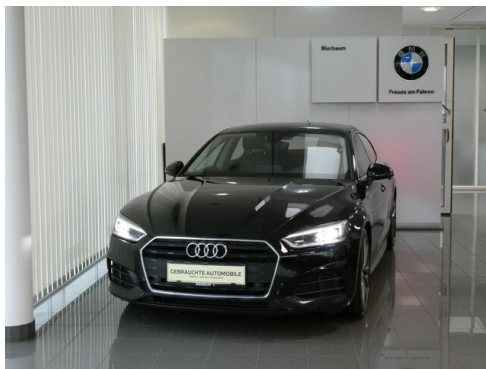
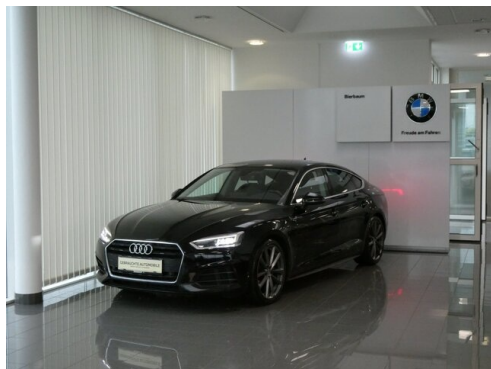
Werkstätte

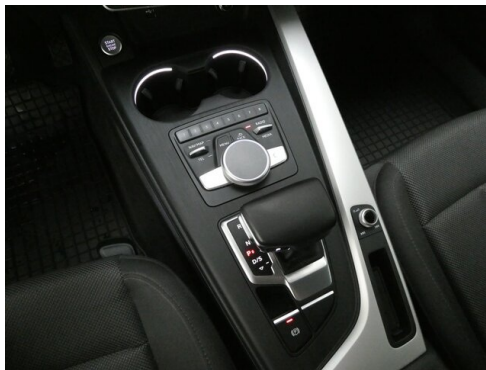
Montag - Donnerstag: 07:30 bis 16:30 Uhr  
Freitag: 07:30 bis 15:00 Uhr

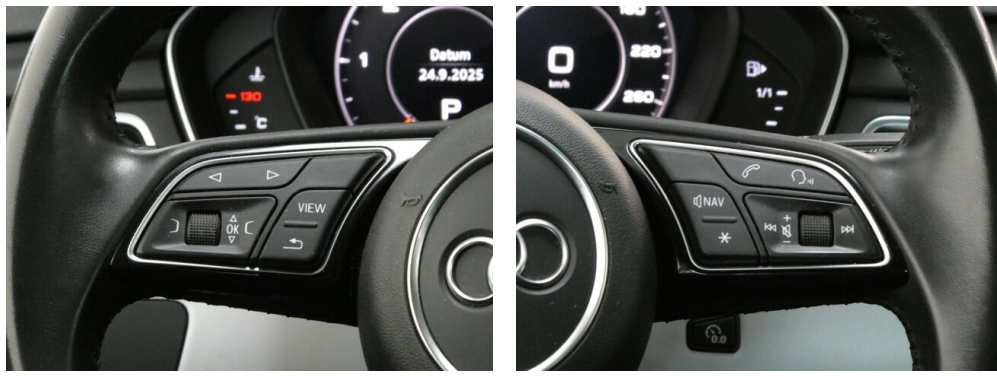
+43(2682)61501

## FAHRZEUGBILDER

---







- <sup>(1)</sup> Die angegebenen Werte über Kraftstoffverbrauch und CO<sub>2</sub>-Emissionen wurden nach den vorgeschriebenen Messverfahren gem. VO (EG) 715/2007 ermittelt. Als Basis für die Verbrauchsermittlung gilt der ECE-Fahrzyklus (NEFZ). Dieser setzt sich aus ca. einem Drittel Fahrt innerorts und zwei Drittel außerorts (gemessen an der Wegstrecke) zusammen. Zusätzlich zum Verbrauch wird die CO<sub>2</sub>-Emission gemessen.

Sonderausstattungen können diese Werte erhöhen. Die Angaben zu Kraftstoffverbrauch und CO<sub>2</sub>-Emissionen sind überdies abhängig von der gewählten Rad- und Reifengröße. Die Angaben beziehen sich daher nicht auf das konkrete Fahrzeug und sind nicht Bestandteil des Angebots, sondern dienen allein Vergleichszwecken zwischen den verschiedenen Fahrzeugtypen. Weitere Details bzw. Informationen zum konkreten Fahrzeug können der beim Händler aufliegenden Typengenehmigung entnommen werden. Alle Angaben ohne Gewähr. Irrtümer vorbehalten.