

# MERCEDES EQC 400 4MATIC



**Kaufpreis:** € 26.890,-

Finanzierung um monatl. € 230,-

---

Neupreis € 83.510,-

Erstzulassung 02.2020

Kilometer 130.000 km

---

Angebotsnummer 2971019



Motor | Abgasnorm

**Elektroantrieb |  
Alternativ**



Leistung

**408 PS/300kW**



Getriebe

**Automatik**



Antrieb

**Allradantrieb**



Sitzplätze

**5**



Farbe

**schwarz**



Polsterung

**Stoff / Leder Komb.,  
anthrazit**

## HIGHLIGHTS



LED-Scheinwerfer



Navigationssystem  
Professional



Sitzheizung Fahrer  
und Beifahrer

## AUSSTATTUNGSÜBERSICHT

### KOMFORT / FAHRASSISTENZ

Bordcomputer  
Regensensor  
USB-Ladeanschluss  
Park Distance Control (PDC)  
Allradsystem  
Lordosenstütze  
LED-Scheinwerfer  
Parkassistent  
Akustikverglasung

Servolenkung  
Ambientes Licht  
Multifunktionslenkrad  
Sitze elektr. verstellbar  
Wärme-/Sonnenschutzverglasung  
aktive Geschwindigkeitsregelung  
Sitzheizung Fondsitze  
Bordmonitor  
Sitze elektr. verstellbar mit Memory

Schiebedach  
Automatik  
Geschwindigkeitsregelung  
Park Distance Control vorne und hinten  
Reifendruckanzeige

Parkassistenzpaket  
Navigationssystem Professional  
Klimaautomatik  
Sitzheizung Fahrer und Beifahrer  
Rückfahrkamera

## **EXTERIEUR / INTERIEUR**

Leichtmetallräder 19 Zoll  
Leichtmetallräder

Fussmatten Velours

## **EDITIONEN / PAKETE**

Sitzkomfort-Paket  
Fahrerassistenzpaket

Ablagenpaket

## **SONSTIGES**

Airbags

ABS

## **WEITERE AUSSTATTUNG**

4MATIC, AGILITY CONTROL-Fahrwerk mit selektivem Dämpfungssystem, Aktiver Brems-Assistent, Aktiver Spurhalte-Assistent, Akustischer Umfeldschutz, Doppelcupholder, DYNAMIC SELECT, EASY-PACK-Heckklappe elektr. Öffnen und Schließen, ECO-Assistent, Einstiegsleisten mit beleuchtetem spezifischem Schriftzug, Fahrmodi, DC-Laden, AC-Laden, KEYLESS-GO Komfort Paket u. HANDS-FREE ACCESS u. Startfunktion, LTE Kommunikationsmodul für Mercedes me connect-Dienste, Notrufsystem, SE Paket Toter Winkel-Assistent, Ladekabel für Haushaltsteckdose, Touchpad, Verkehrszeichen-Assistent, Vorklimatisierung, Vorrüstung für digitales Radio, 360° Kamera, adaptiver Fernlicht-Assistent, Advanced Soundsystem mit 9 Lautsprecher u. 225 Watt-Systemleistung, Android Auto, Apple CarPlay, Außenspiegel in Hochglanz schwarz, Black-Panel-Kühlergrill mit Lamellen und Umrahmung in Chrom, EASY PACK Laderaumabdeckung, Electric Art Interieur und Exterieur, Innenhimmel Stoff schwarz, Innenraumlicht-Paket Ladekabel für Wallbox und öffentl. Ladestationen, LED-Leuchtband, MBUX Augmented Reality für Navigation, Tagfahrlicht-Fackel, Mittelkonsole in schwarzer Klavierlackoptik, MULTIBEAM LED-Scheinwerfer, PRE-SAFE-System, Sidebags im Fond, Smartphone Integration, Spiegel-Paket, TIREFIT mit Reifenfüllkompressor, Streckenbasierte Geschwindigkeitsanpassung, Vorrüstung für Remote & Navigationsdienste



## AUTOHAUS PESTUKA GMBH

---

Umfahrungsstraße 30  
2225 Zistersdorf

### FAHRZEUGVERKAUF

Montag - Freitag: 08:00 bis 17:30 Uhr  
Samstag: Termin nach Vereinbarung

### TEILE & ZUBEHÖR

Montag - Donnerstag: 07:30 bis 16:15 Uhr  
Freitag: 07:30 bis 14:45 Uhr

### SERVICEANNAHME

Montag - Donnerstag: 07:30 bis 16:15 Uhr  
Freitag: 07:30 bis 14:45 Uhr

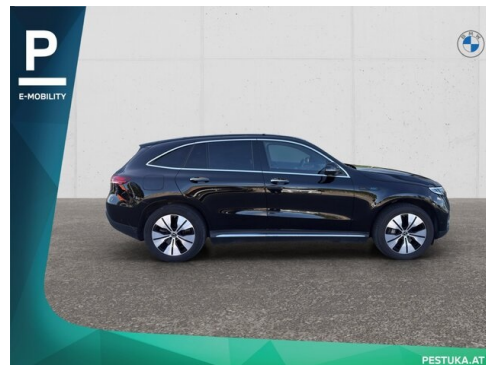
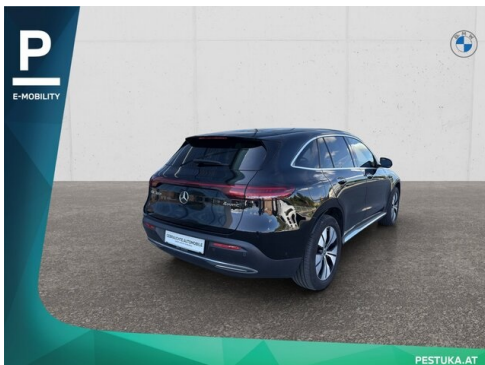
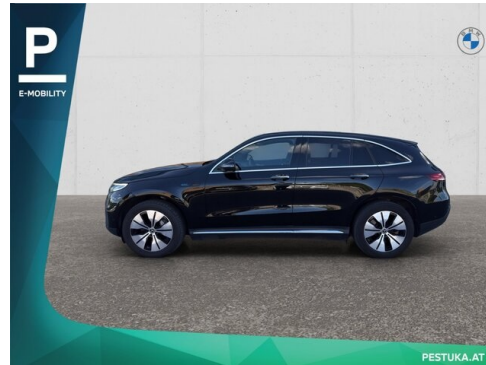
### WERKSTÄTTE

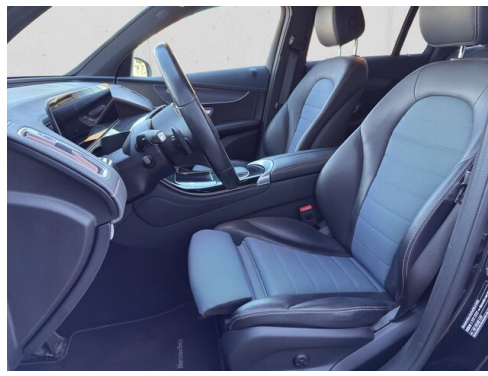
Montag - Donnerstag: 07:30 bis 16:15 Uhr  
Freitag: 07:30 bis 14:45 Uhr

+43(2532)2414

## FAHRZEUGBILDER

---





(1) Die angegebenen Werte über Kraftstoffverbrauch und CO<sub>2</sub>-Emissionen wurden nach den vorgeschriebenen Messverfahren gem. VO (EG) 715/2007 ermittelt. Als Basis für die Verbrauchsermittlung gilt der ECE-Fahrzyklus (NEFZ). Dieser setzt sich aus ca. einem Drittel Fahrt innerorts und zwei Drittel außerorts (gemessen an der Wegstrecke) zusammen. Zusätzlich zum Verbrauch wird die CO<sub>2</sub>-Emission gemessen.

Sonderausstattungen können diese Werte erhöhen. Die Angaben zu Kraftstoffverbrauch und CO<sub>2</sub>-Emissionen sind überdies abhängig von der gewählten Rad- und Reifengröße. Die Angaben beziehen sich daher nicht auf das konkrete Fahrzeug und sind nicht Bestandteil des Angebots, sondern dienen allein Vergleichszwecken zwischen den verschiedenen Fahrzeugtypen. Weitere Details bzw. Informationen zum konkreten Fahrzeug können der beim Händler aufliegenden Typengenehmigung entnommen werden. Alle Angaben ohne Gewähr. Irrtümer vorbehalten.