

BMW X4 M40D

BMW PREMIUM SELECTION INKL. 12 MONATE GARANTIE





Kaufpreis: € 48.440,-


Finanzierung um monatl. € 414,-


Neupreis	€ 97.335,-
Erstzulassung	09.2021
Kilometer	110.000 km
Angebotsnummer	2969072

BMW Premium Selection  

 Motor | Abgasnorm
Dieselmotor | EURO 6d

 Leistung
340 PS/250kW

 Hubraum
2993 ccm

 CO2 (1)
175 g/km

 Getriebe
Automatik

 Antrieb
Allradantrieb

 Sitzplätze
5

 Farbe
saphirschwarz

 Polsterung
Leder, schwarz

HIGHLIGHTS

 50 km/h
Head-up Display

 LED-Scheinwerfer

 Sportpaket

 Driving Assistant Professional

 Navigationssystem Professional

 Sitzheizung Fahrer und Beifahrer

AUSSTATTUNGSÜBERSICHT

KOMFORT / FAHRASSISTENZ

Bordcomputer
BMW Live Cockpit Professional
Multifunktionslenkrad
Park Distance Control (PDC)
Allradsystem
M Sportdifferential
Head-up Display

M Sportbremse, rot hochglänzend
M-Lenkrad
Anhängerkupplung el. Schwenkbar
Sitze elektr. verstellbar
Speed Limit Info
Spurwechselwarnung
Lordosenstütze

aktive Geschwindigkeitsregelung
Innen- und Außenspiegel, automatisch abblendend
WLAN Hotspot
BMW Gestiksteuerung
USB Audio Schnittstelle
Lenkradheizung
Akustikverglasung
Komfortzugang
Automatik
Geschwindigkeitsregelung
Klimaautomatik
Handy-Vorbereitung
Auffahrwarnung mit City-Anbremsfunktion
Sportsitze
Rückfahrkamera

Spurverlassenswarnung
LED-Scheinwerfer
Lehnenbreitenverstellung
M-Sportfahrwerk
Parkassistent
Hifi Soundsystem
Sitze elektr. verstellbar mit Memory
Sonnenschutzverglasung
Navigationssystem Professional
Adaptiver LED Scheinwerfer
Alarmanlage
DAB Tuner
Sitzheizung Fahrer und Beifahrer
Fernlichtassistent

EXTERIEUR / INTERIEUR

M Leichtmetallräder 20 Zoll
Shadow Line
Leichtmetallräder

Galvanikapplikation
Dachhimmel anthrazit
Instrumententafel Sensatec

EDITIONEN / PAKETE

Sportpaket
M-Sportpaket

Driving Assistant Professional

SONSTIGES

Anhängerkupplung

WEITERE AUSSTATTUNG

Fahrzeugnummer: 990112826 Neupreis 97334.-!

VERSICHERUNG

MINI NEXT KASKOVERSICHERUNG. FÜR IHREN MINI GEBRAUCHTWAGEN.

Wählen Sie zwischen der Vollkaskoversicherung für MINI NEXT Fahrzeuge ab einem Fahrzeugalter von 12 Monaten und 1 Tag und der Parkschadenkaskoversicherung für MINI NEXT Fahrzeuge ab einem Fahrzeugalter von 24 Monaten und 1 Tag.

Weitere Informationen und individuelle Angebote erhalten Sie gerne beim MINI Partner in Ihrer Nähe.

DIE MINI NEXT KASKOVERSICHERUNG DECKT SCHÄDEN DURCH:

- Selbstverursachter Unfallschaden (nur in Kombination mit der Vollkaskoversicherung)
- Parkschäden
- Vandalismus
- Glasbruch
- Kollision mit Federwild und Haustieren
- Dachlawinen
- Brand
- Explosion und Kurzschlüsse
- Tierbisse
- Diebstahl
- Unbefugten Gebrauch
- Naturgewalten

IHRE VORTEILE MIT DER MINI NEXT KASKOVERSICHERUNG:

- Bei der Reparatur in Ihrer MINI Vertragswerkstätte reduziert sich der Selbstbehalt um 50% ⁽³⁾
Fixer Selbstbehalt ohne Prozentklausel
⁽³⁾
- Fahrtechnik-Training inklusive ⁽³⁾⁽⁴⁾
- Bei Fahrzeugausfall ist ein Leihwagen bei Ihrem MINI-Händler inklusive
- Differenz zw. Wiederbeschaffungswert und aushaftendem Finanzierungskapital Ihres MINI aus Leasing- und Kreditvertrag wird ersetzt.

Versicherungspartner: Generali Versicherung AG. Irrtümer, Druckfehler und Änderungen vorbehalten.
Stand Dezember 2017.

- ⁽³⁾ Ausgenommen bei Naturgewalten und Bruchschäden an Scheiben sowie eines Glasdaches.
- ⁽⁴⁾ Nur gültig in Kombination mit Haftpflicht- und Kaskoversicherung. Fahrzeugausfall aufgrund technischen Gebrechens, durch Unfall nicht fahrbereit oder Diebstahl.



GADY AUTOMOBILE GMBH

Leibnitzer Strasse 76
8403 Lebring

Automobile
Montag - Freitag: 08:00 bis 17:00 Uhr
Samstag: 09:00 bis 12:00 Uhr

Teile & Zubehör
Montag - Freitag: 08:00 bis 17:00 Uhr

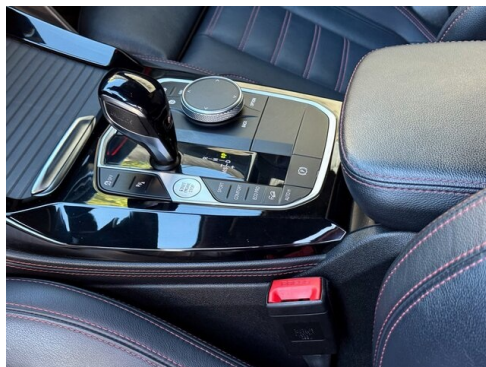
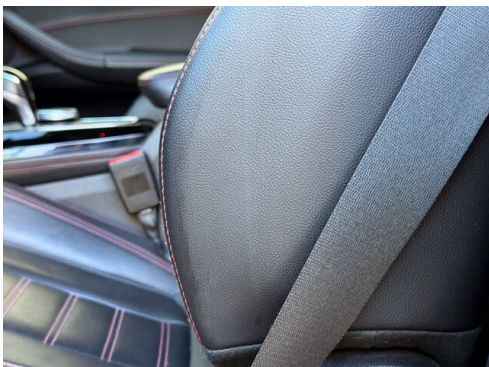
Serviceannahme
Montag - Freitag: 08:00 bis 17:00 Uhr

Werkstätte
Montag - Freitag: 08:00 bis 17:00 Uhr

03182/24570

FAHRZEUGBILDER









- (1) Die angegebenen Werte über Kraftstoffverbrauch und CO₂-Emissionen wurden nach den vorgeschriebenen Messverfahren gem. VO (EG) 715/2007 ermittelt. Als Basis für die Verbrauchsermittlung gilt der ECE-Fahrzyklus (NEFZ). Dieser setzt sich aus ca. einem Drittel Fahrt innerorts und zwei Drittel außerorts (gemessen an der Wegstrecke) zusammen. Zusätzlich zum Verbrauch wird die CO₂-Emission gemessen.

Sonderausstattungen können diese Werte erhöhen. Die Angaben zu Kraftstoffverbrauch und CO₂-Emissionen sind überdies abhängig von der gewählten Rad- und Reifengröße. Die Angaben beziehen sich daher nicht auf das konkrete Fahrzeug und sind nicht Bestandteil des Angebots, sondern dienen allein Vergleichszwecken zwischen den verschiedenen Fahrzeugtypen. Weitere Details bzw. Informationen zum konkreten Fahrzeug können der beim Händler aufliegenden Typengenehmigung entnommen werden. Alle Angaben ohne Gewähr. Irrtümer vorbehalten.