

MINI COOPER SE

MINI GEBRAUCHTWAGEN NEXT INKL. 24 MONATE GARANTIE



Kaufpreis: € 37.980,-

Finanzierung um monatl. € 324,-

Neupreis	€ 49.610,-
Erstzulassung	03.2025
Kilometer	4.000 km
Angebotsnummer	2965968



Motor | Abgasnorm

**Elektroantrieb |
Alternativ**



Leistung

218 PS/160kW



Getriebe

Automatik



Antrieb

Frontantrieb



Sitzplätze

4



Farbe

**british racing green
iv**



Polsterung

**Stoff / Leder Komb.,
schwarz**

HIGHLIGHTS



Driving Assistant



Head-up Display



Driving Assistant
Plus



Sportpaket



Harman Kardon
Surround
Soundsystem



Sitzheizung Fahrer
und Beifahrer

AUSSTATTUNGSÜBERSICHT

KOMFORT / FAHRASSISTENZ

Bordcomputer
Park Distance Control (PDC)
Multifunktionslenkrad
Freisprecheinrichtung inkl. USB Schnittstelle
Apple Car Play

Ambientes Licht
Parkassistent plus
LED-Scheinwerfer mit erweiterten Umfängen
Speed Limit Info
Spurwechselwarnung

Head-up Display
Armauflage vorne
Lordosenstütze
Innenspiegel, automatisch abblendend
Panorama Glasdach
Lenkradheizung
Fahrdynamik Regelsysteme
Komfortzugang
Side View Camera
Automatik
Akustischer Fussgängerschutz
Alarmanlage
Handy-Vorbereitung
Auffahrwarnung mit City-Anbremsfunktion
Sportsitze
Rückfahrkamera

Standheizung
Active Guard
John Cooper Works Lederlenkrad
Spurverlassenswarnung
aktive Geschwindigkeitsregelung
Sitze elektr. verstellbar mit Memory
Aktivsitz
Sonnenschutzverglasung
Surround View Camera
Navigationssystem
Klimaautomatik
Harman Kardon Surround Soundsystem
DAB Tuner
Fernlichtassistent
Sitzheizung Fahrer und Beifahrer

EXTERIEUR / INTERIEUR

Innenraumkamera
Leichtmetallräder 18 Zoll
Kindersitzbefestigung Beifahrersitz

Dach und Spiegel rot
Dachhimmel anthrazit
Ablage für Wireless Charging

EDITIONEN / PAKETE

Driving Assistant
MINI Navigation Augmented Reality
MINI Experience Modes
Aussenspiegelpaket

Driving Assistant Plus
Paket XL
Sportpaket

SONSTIGES

Personal eSIM

Sportbremse John Cooper Works

WEITERE AUSSTATTUNG

Tageszulassung - NUR 90km - Fahrzeug entspricht einem Neuwagen AC-Laden Plus, John Cooper Works Trim, Querverkehrswarnung hinten, Prävention Heckkollision, Safe Exit, Lenk und Spurführungsassistent, Abstandsregelung, Automatischer Speed Limit Assistent, Active Park Distance Control, Rückfahrassistent, Parken-Anfahrüberwachung, Drive Recorder Zum Verkauf steht ein MINI Cooper E aus dem Jahr 2025 mit nur 90 km Laufleistung - Der MINI vereint ikonisches Design, sportliche Agilität und moderne Technologie - für nachhaltigen Fahrspaß in jeder Situation. Die Firma Geyrhofer ist seit 1910 ein führendes Autohaus in Oberösterreich - seit über 20 Jahren MINI Partner. Wir stehen für automobile Leidenschaft und bieten Top Neu- und Gebrauchtfahrzeuge, sowie erstklassigen Service. Irrtümer, Zwischenverkauf und Preisänderung vorbehalten.

VERSICHERUNG

MINI NEXT KASKOVERSICHERUNG. FÜR IHREN MINI GEBRAUCHTWAGEN.

Wählen Sie zwischen der Vollkaskoversicherung für MINI NEXT Fahrzeuge ab einem Fahrzeugalter von 12 Monaten und 1 Tag und der Parkschadenkaskoversicherung für MINI NEXT Fahrzeuge ab einem Fahrzeugalter von 24 Monaten und 1 Tag.

Weitere Informationen und individuelle Angebote erhalten Sie gerne beim MINI Partner in Ihrer Nähe.

DIE MINI NEXT KASKOVERSICHERUNG DECKT SCHÄDEN DURCH:

- Selbstverursachter Unfallschaden (nur in Kombination mit der Vollkaskoversicherung)

- Parkschäden
- Vandalismus
- Glasbruch
- Kollision mit Federwild und Haustieren
- Dachlawinen
- Brand
- Explosion und Kurzschlüsse
- Tierbisse
- Diebstahl
- Unbefugten Gebrauch
- Naturgewalten

IHRE VORTEILE MIT DER MINI NEXT KASKOVERSICHERUNG:

- Bei der Reparatur in Ihrer MINI Vertragswerkstätte reduziert sich der Selbstbehalt um 50% ⁽³⁾

Fixer Selbstbehalt ohne Prozentklausel

(3)

- Fahrtechnik-Training inklusive ⁽³⁾⁽⁴⁾

- Bei Fahrzeugausfall ist ein Leihwagen bei Ihrem MINI-Händler inklusive

- Differenz zw. Wiederbeschaffungswert und aushaftendem Finanzierungskapital Ihres MINI aus Leasing- und Kreditvertrag wird ersetzt.

Versicherungspartner: Generali Versicherung AG. Irrtümer, Druckfehler und Änderungen vorbehalten.
Stand Dezember 2017.

- (3) Ausgenommen bei Naturgewalten und Bruchschäden an Scheiben sowie eines Glasdaches.

- (4) Nur gültig in Kombination mit Haftpflicht- und Kaskoversicherung. Fahrzeugausfall aufgrund technischen Gebrechens, durch Unfall nicht fahrbereit oder Diebstahl.



HANS GEYRHOFFER & SOHN GES.MBH

Hans Sachs Straße 133
4600 Wels

Verkauf

Montag - Freitag: 08:00 bis 18:00 Uhr

Samstag: 09:00 bis 12:00 Uhr

Service

Montag - Donnerstag: 07:00 bis 16:45 Uhr

Freitag: 07:00 bis 15:15 Uhr

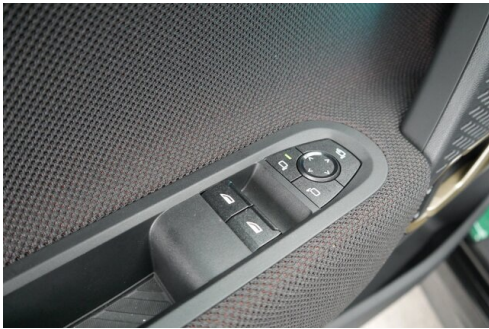
Teile & Zubehör

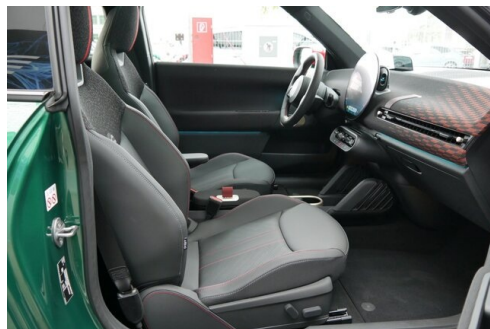
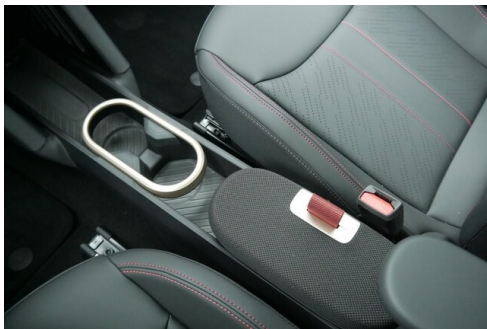
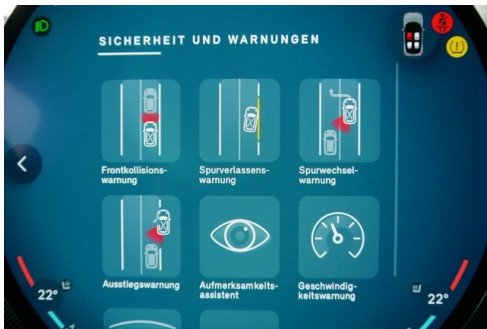
Montag - Donnerstag: 07:30 bis 17:00 Uhr

Freitag: 07:30 bis 16:00 Uhr

+43(7242)462370

FAHRZEUGBILDER







- (1) Die angegebenen Werte über Kraftstoffverbrauch und CO₂-Emissionen wurden nach den vorgeschriebenen Messverfahren gem. VO (EG) 715/2007 ermittelt. Als Basis für die Verbrauchsermittlung gilt der ECE-Fahrzyklus (NEFZ). Dieser setzt sich aus ca. einem Drittel Fahrt innerorts und zwei Drittel außerorts (gemessen an der Wegstrecke) zusammen. Zusätzlich zum Verbrauch wird die CO₂-Emission gemessen.

Sonderausstattungen können diese Werte erhöhen. Die Angaben zu Kraftstoffverbrauch und CO₂-Emissionen sind überdies abhängig von der gewählten Rad- und Reifengröße. Die Angaben beziehen sich daher nicht auf das konkrete Fahrzeug und sind nicht Bestandteil des Angebots, sondern dienen allein Vergleichszwecken zwischen den verschiedenen Fahrzeugtypen. Weitere Details bzw. Informationen zum konkreten Fahrzeug können der beim Händler aufliegenden Typengenehmigung entnommen werden. Alle Angaben ohne Gewähr. Irrtümer vorbehalten.