

BMW 530I XDRIVE



Kaufpreis: € 33.990,-

Finanzierung um monatl. € 290,-

Neupreis € 71.707,-

Erstzulassung 05.2019

Kilometer 71.000 km

Angebotsnummer 2965735



Motor | Abgasnorm

Benzinmotor | EURO 6dTmp



Leistung

252 PS/185kW



Hubraum

1998 ccm



Verbrauch | CO2 ⁽¹⁾

6.3 l/100km | 144 g/km



Getriebe

Automatik



Antrieb

Allradantrieb



Sitzplätze

5



Farbe

schwarz



Polsterung

Leder, dakota schwarz

HIGHLIGHTS



Navigationssystem
Professional



Sitzheizung Fahrer
und Beifahrer

AUSSTATTUNGSÜBERSICHT

KOMFORT / FAHRASSISTENZ

Intelligenter Notruf
Ambientes Licht
Multifunktionslenkrad
Allradsystem
Active Guard
Remote Services
Connected Drive
Teleservice BMW

Real Time Traffic Information
Park Distance Control (PDC)
Sitze elektr. verstellbar
CD-Laufwerk
Scheinwerferwaschanlage
Komforttelefonie erw. Smartphone Anbindung
WLAN Hotspot
Komfortzugang

Aktiver Fussgängerschutz
Automatik
Navigationssystem
Klimaautomatik
Auffahrwarnung mit City-Anbremsfunktion
Sitzheizung Fahrer und Beifahrer

Sonnenschutzverglasung
Navigationssystem Professional
Sonnenrollo
Alarmanlage
LED Nebelscheinwerfer
Reifendruckanzeige

EXTERIEUR / INTERIEUR

Interieurleisten schwarz Hochglanz
Dachhimmel anthrazit

Fussmatten Velours
Akzentleisten Perlglanz Chrom

SONSTIGES

Heizungssteuerung
Durchladesystem

Radschraubensicherung
EfficientDynamics

WEITERE AUSSTATTUNG

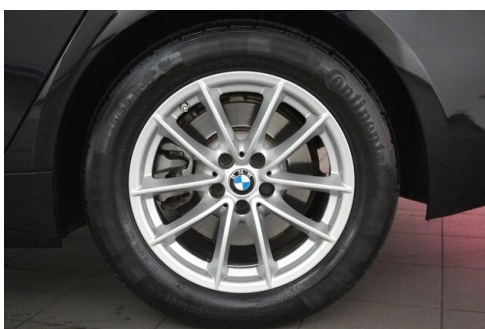
erweitertes Spiegelpaket

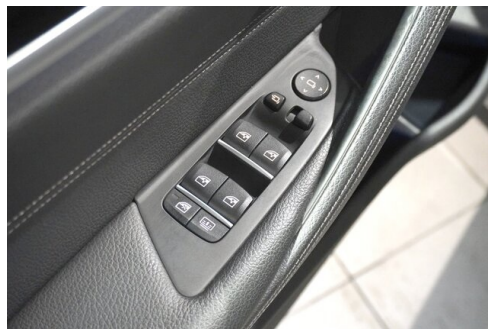
BMW WIEN ZENTRUM GEBRAUCHTE AUTOMOBILE

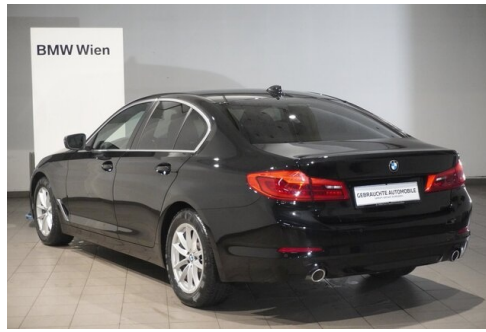
Heiligenstädter Straße 66
1190 Wien

01/3684747-4215

FAHRZEUGBILDER







- (1) Die angegebenen Werte über Kraftstoffverbrauch und CO₂-Emissionen wurden nach den vorgeschriebenen Messverfahren gem. VO (EG) 715/2007 ermittelt. Als Basis für die Verbrauchsermittlung gilt der ECE-Fahrzyklus (NEFZ). Dieser setzt sich aus ca. einem Drittel Fahrt innerorts und zwei Drittel außerorts (gemessen an der Wegstrecke) zusammen. Zusätzlich zum Verbrauch wird die CO₂-Emission gemessen.

Sonderausstattungen können diese Werte erhöhen. Die Angaben zu Kraftstoffverbrauch und CO₂-Emissionen sind überdies abhängig von der gewählten Rad- und Reifengröße. Die Angaben beziehen sich daher nicht auf das konkrete Fahrzeug und sind nicht Bestandteil des Angebots, sondern dienen allein Vergleichszwecken zwischen den verschiedenen Fahrzeugtypen. Weitere Details bzw. Informationen zum konkreten Fahrzeug können der beim Händler aufliegenden Typengenehmigung entnommen werden. Alle Angaben ohne Gewähr. Irrtümer vorbehalten.