

# BMW 320D XDRIVE



**Kaufpreis:** € 62.900,-

Finanzierung um monatl. € 537,-

Neupreis € 87.066,-

Erstzulassung 08.2025

Kilometer 8.500 km

Angebotsnummer 2950682



Motor | Abgasnorm

**Dieselmotor | EURO 6e**



Leistung

**190 PS/140kW**



Hubraum

**1995 ccm**



Getriebe

**Automatik**



Antrieb

**Allradantrieb**



Sitzplätze

**5**



Farbe

**Dravitgrau Metallic**



Polsterung

**Kunstleder, sensatec perforiert | schwarz**

## HIGHLIGHTS



LED-Scheinwerfer



Sitzheizung Fahrer und Beifahrer

## AUSSTATTUNGSÜBERSICHT

### KOMFORT / FAHRASSISTENZ

Zentralverriegelung  
Park Distance Control (PDC)  
Allradsystem  
LED-Scheinwerfer  
Navigationssystem  
Klimaautomatik  
Sitzheizung Fahrer und Beifahrer

Regensensor  
Multifunktionslenkrad  
Lederlenkrad  
Automatik  
Geschwindigkeitsregelung  
Alarmanlage

### EXTERIEUR / INTERIEUR

**SONSTIGES**

Airbags  
Durchladesystem

ABS  
Kindersitzbefestigung Isofix

**WEITERE AUSSTATTUNG**

5 Sitzplätze, Ablagemöglichkeiten, Ablagenpaket, Active Guard Plus, Armauflage, Aufmerksamkeitsassistent, Auto Start Stop Funktion, Automatische Heckklappenbetätigung, Begrüßungslicht, BMW Controller, BMW ID, BMW iDrive, BMW Live Cockpit Plus, Center-Lock-Schalter, Check-Control, Condition Based Service, Connected Package Professional, ConnectedDrive Services, Crash-Sensor, DAB-Tuner, Einstiegsleisten, Elektromechanische Parkbremse, Exterieurumfänge, Fahrerlebnisschalter, Fehlbetankungsschutz für Dieselfahrzeuge, Fensterheber, elektrisch, Freisprecheinrichtung mit USB-Schnittstelle, Galvanikapplikation für Bedienelemente, Garantie 2 Jahre, Gepäckraumleuchte, Geschwindigkeitsregelung mit Bremsfunktion, Gesetzlicher Notruf, Getriebe: Steptronic Sport Getriebe, Größerer Kraftstofftank, Handschuhkasten beleuchtet, mit separatem kleinen Fach, Heimleuchten, Integrierte Betriebsanleitung, Interieurleisten "Dark Graphite" matt, Lautsprechersystem mit 6 Lautsprechern, LED-Scheinwerfer, Lenksäulenverstellung, M Hochglanz Shadow Line, M Leuchten Shadow Line, M Sicherheitsgurte, M Sportbremse, Rot hochglänzend, Mittelkonsole, hinten, Modellschriftzug, Modellschriftzug Entfall, Ölsensor für Niveau und Qualität, Parking Assistant, Personal eSIM, Polsterung Stoff Hevelius, Radschraubensicherung, Reifen Pannen Anzeige (RPA), Reifendruck-Kontrolle, Reifenreparatur-Set, Schaltpunktanzeige, Serienfahrwerk, Servotronic, Sonderlackierung, Speed Limiter, Variable Sportlenkung, Vorbereitung Fernlichtassistent, Wärme-/Sonnenschutzverglasung, Warndreieck mit Erste-Hilfe-Set, Werkzeugsatz, Widescreen Display

**DENZEL ZITTA GMBH**

Muehlgasse 82  
2380 Perchtoldsdorf

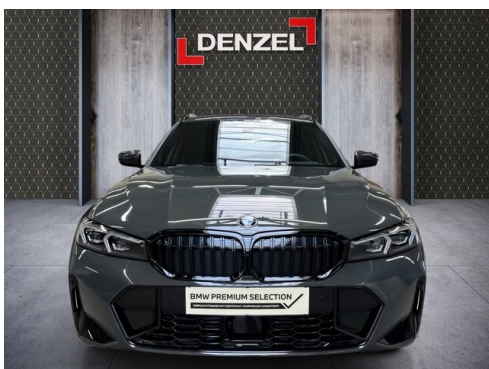
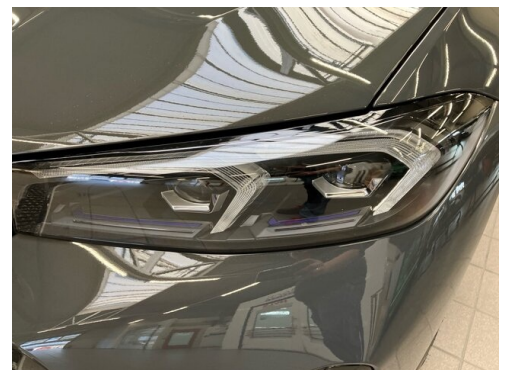
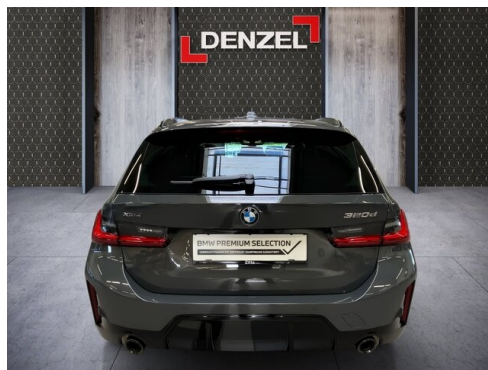
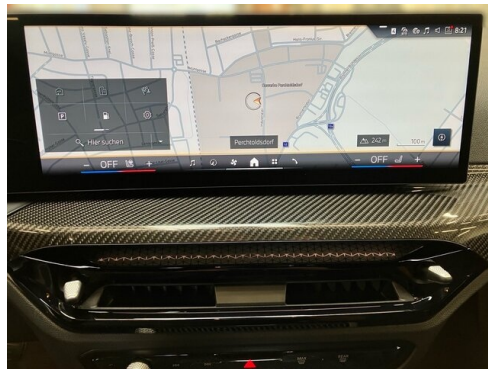
**VERKAUF: NEU- & GEBRAUCHTWAGEN**  
Montag - Freitag: 08:00 bis 18:00 Uhr  
Samstag: 09:00 - 12:00 Uhr

**VERKAUF: TEILE, ZUBEHÖR, ACCESSOIRES**  
Montag - Donnerstag: 07:30 bis 17:30 Uhr  
Freitag: 07:30 bis 16:00

**SERVICEANNAHME AUTOMOBILE**  
Montag - Donnerstag: 07:15 bis 17:30 Uhr  
Freitag: 07:15 bis 15:00 Uhr

01/8690275

**FAHRZEUGBILDER**



(1) Die angegebenen Werte über Kraftstoffverbrauch und CO<sub>2</sub>-Emissionen wurden nach den vorgeschriebenen Messverfahren gem. VO (EG) 715/2007 ermittelt. Als Basis für die Verbrauchsermittlung gilt der ECE-Fahrzyklus (NEFZ). Dieser setzt sich aus ca. einem Drittel Fahrt innerorts und zwei Drittel außerorts (gemessen an der Wegstrecke) zusammen. Zusätzlich zum Verbrauch wird die CO<sub>2</sub>-Emission gemessen.

Sonderausstattungen können diese Werte erhöhen. Die Angaben zu Kraftstoffverbrauch und CO<sub>2</sub>-Emissionen sind überdies abhängig von der gewählten Rad- und Reifengröße. Die Angaben beziehen sich daher nicht auf das konkrete Fahrzeug und sind nicht Bestandteil des Angebots, sondern dienen allein Vergleichszwecken zwischen den verschiedenen Fahrzeugtypen. Weitere Details bzw. Informationen zum konkreten Fahrzeug können der beim Händler aufliegenden Typengenehmigung entnommen werden. Alle Angaben ohne Gewähr. Irrtümer vorbehalten.