

BMW IX XDRIVE45



Kaufpreis: € 73.980,-

Finanzierung um monatl. € 632,-

Neupreis	€ 96.906,-
Erstzulassung	07.2025
Kilometer	10.000 km
Angebotsnummer	2912281



Motor | Abgasnorm

**Elektroantrieb |
Alternativ**



Leistung

408 PS/300kW



Getriebe

Automatik



Antrieb

Allradantrieb



Sitzplätze

5



Farbe

alpinweiß



Polsterung

Kunstleder, schwarz

HIGHLIGHTS



Head-up Display



Integral-
Aktivlenkung



aktive Sitzbelüftung



Driving Assistant
Professional



Navigationssystem
Professional



Harman Kardon
Surround
Soundsystem



Sitzheizung Fahrer
und Beifahrer

AUSSTATTUNGSÜBERSICHT

KOMFORT / FAHRASSISTENZ

Aussenspiegel elektr./beheizt
BMW Live Cockpit Professional
Anhängerkupplung el. Schwenkbar
Multifunktionslenkrad

Bordcomputer
Regensensor
Park Distance Control (PDC)
Active Guard Plus

Freisprecheinrichtung inkl. USB Schnittstelle
Speed Limit Info
Spurwechselwarnung
Standheizung
Active Guard
Innen- und Außenspiegel, automatisch abblendend
aktive Geschwindigkeitsregelung
Connected Drive
Lenkradheizung
Rückfahrhilfe
Fahrodynamik Regelsysteme
aktive Sitzbelüftung
Sonnenschutzverglasung
Aktiver Fussgängerschutz
Surround View Camera
Navigationssystem Professional
Widescreen Display
Klimaautomatik
Geschwindigkeitsregelung
Harman Kardon Surround Soundsystem
DAB Tuner
Fernlichtassistent
Rückfahrkamera

Allradsystem
Apple Car Play
Head-up Display
Armauflage vorne
Integral-Aktivlenkung
Spurverlassenswarnung
Sitzheizung Fondsitze
USB Audio Schnittstelle
Sitze elektr. verstellbar mit Memory
Multifunktionsitze Fahrer und Beifahrer
Parkassistent professional
Komfortzugang
Side View Camera
Heckklappenbetätigung autom.
Automatik
Akustischer Fussgängerschutz
Park Distance Control vorne und hinten
Alarmanlage
Adaptiver LED Scheinwerfer
Handy-Vorbereitung
Auffahrwarnung mit City-Anbremsfunktion
Sitzheizung Fahrer und Beifahrer
BMW IconicSounds Electric

EXTERIEUR / INTERIEUR

Leichtmetallräder 21 Zoll
Ablage für Wireless Charging

Dachhimmel anthrazit

EDITIONEN / PAKETE

Komfort Paket
Wärmekomfortpaket
Aussenspiegelpaket

Audio Paket
Driving Assistant Professional
Innovationspaket

SONSTIGES

Personal eSIM
Wärmepumpe
Kindersitzbefestigung Isofix

Anhängerkupplung
AC-Laden Professional (mehrphasig)

WEITERE AUSSTATTUNG

Frontkollisionswarnung, Querverkehrswarnung vorne/hinten, Prävention Heckkollision, Automatischer Speed Limit Assistent, Lenk- und Spurführungsassistent, Spurwechsel- und Spurhalteassistent, Abstandsregelung, Ausweichhilfe, Vorfahrtswarner, Falschfahrwarnung, Active Park Distance Control, Rückfahrasistent, Einparkhilfe Seite, Parken- Anfahrüberwachung, Manövrierrassistent, Augmented View
Zum Verkauf steht ein BMW iX aus dem Jahr 2025 mit nur 10.000 km Laufleistung - Der BMW iX vereint souveräne elektrische Reichweite, modernes Design und luxuriösen Komfort - für entspannte, sichere und flexible Mobilität auf jedem Weg. Die Firma Geyrhofer ist seit 1910 ein führendes Autohaus in Oberösterreich - seit über 60 Jahren BMW Partner. Wir stehen für automobiler Leidenschaft und bieten Top Neu- und Gebrauchtfahrzeuge, sowie erstklassigen Service. Irrtümer, Zwischenverkauf und Preisänderung vorbehalten.



HANS GEYRHOFFER & SOHN GES.MBH

Hans Sachs Straße 133
4600 Wels

Verkauf

Montag - Freitag: 08:00 bis 18:00 Uhr
Samstag: 09:00 bis 12:00 Uhr

Service

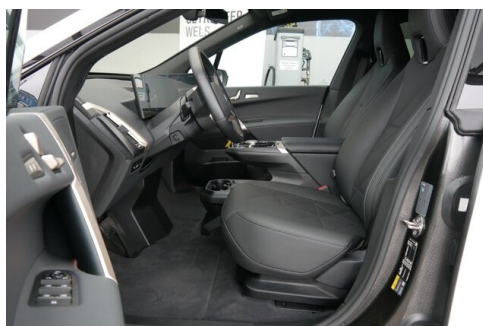
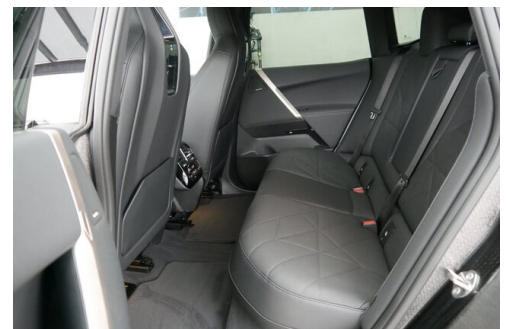
Montag - Donnerstag: 07:00 bis 16:45 Uhr
Freitag: 07:00 bis 15:15 Uhr

Teile & Zubehör

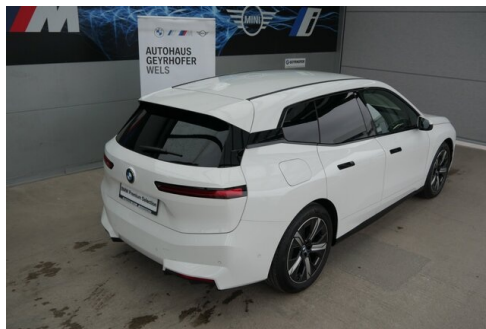
Montag - Donnerstag: 07:30 bis 17:00 Uhr
Freitag: 07:30 bis 16:00 Uhr

+43(7242)462370

FAHRZEUGBILDER







- (1) Die angegebenen Werte über Kraftstoffverbrauch und CO₂-Emissionen wurden nach den vorgeschriebenen Messverfahren gem. VO (EG) 715/2007 ermittelt. Als Basis für die Verbrauchsermittlung gilt der ECE-Fahrzyklus (NEFZ). Dieser setzt sich aus ca. einem Drittel Fahrt innerorts und zwei Drittel außerorts (gemessen an der Wegstrecke) zusammen. Zusätzlich zum Verbrauch wird die CO₂-Emission gemessen.

Sonderausstattungen können diese Werte erhöhen. Die Angaben zu Kraftstoffverbrauch und CO₂-Emissionen sind überdies abhängig von der gewählten Rad- und Reifengröße. Die Angaben beziehen sich daher nicht auf das konkrete Fahrzeug und sind nicht Bestandteil des Angebots, sondern dienen allein Vergleichszwecken zwischen den verschiedenen Fahrzeugtypen. Weitere Details bzw. Informationen zum konkreten Fahrzeug können der beim Händler aufliegenden Typengenehmigung entnommen werden. Alle Angaben ohne Gewähr. Irrtümer vorbehalten.

