

BMW IX XDRIVE45



Mitglied der
GADY Family

Kaufpreis: € 69.980,-

Finanzierung um monatl. € 597,-

Neupreis **€ 93.126,-**

Erstzulassung **04.2025**

Kilometer **28.000 km**

Angebotsnummer **2894107**



Motor | Abgasnorm

**Elektroantrieb |
Alternativ**



Leistung

408 PS/300kW



Getriebe

Automatik



Antrieb

Allradantrieb



Sitzplätze

5



Farbe

dune grey



Polsterung

Kunstleder, schwarz

HIGHLIGHTS



Driving Assistant
Plus



LED-Scheinwerfer



Sportpaket



aktive Sitzbelüftung



Navigationssystem
Professional



Harman Kardon
Surround
Soundsystem



Sitzheizung Fahrer
und Beifahrer

AUSSTATTUNGSÜBERSICHT

KOMFORT / FAHRASSISTENZ

Bordcomputer
M-Lenkrad
Multifunktionslenkrad
Sitze elektr. verstellbar

BMW Live Cockpit Professional
Park Distance Control (PDC)
Allradsystem
Speed Limit Info

Spurwechselwarnung
LED-Scheinwerfer
USB Audio Schnittstelle
aktive Sitzbelüftung
Klimakomfortscheibe
Automatik
Klimaautomatik
Adaptiver LED Scheinwerfer
Handy-Vorbereitung
Fernlichtassistent
Rückfahrkamera

Spurverlassenswarnung
Parkassistent
Multifunktionssitze Fahrer und Beifahrer
Komfortzugang
Sonnenschutzverglasung
Navigationssystem Professional
Geschwindigkeitsregelung
Harman Kardon Surround Soundsystem
DAB Tuner
Sitzheizung Fahrer und Beifahrer

EXTERIEUR / INTERIEUR

M Leichtmetallräder 21 Zoll
Dachhimmel anthrazit
Leichtmetallräder

BMW Niere Iconic Glow
Ablage für Wireless Charging

EDITIONEN / PAKETE

Driving Assistant Plus
M-Sportpaket

Sportpaket

WEITERE AUSSTATTUNG

Fahrzeugnummer: 95UU0003 Neupreis: 93126,-



GADY AUTOMOBILE GMBH

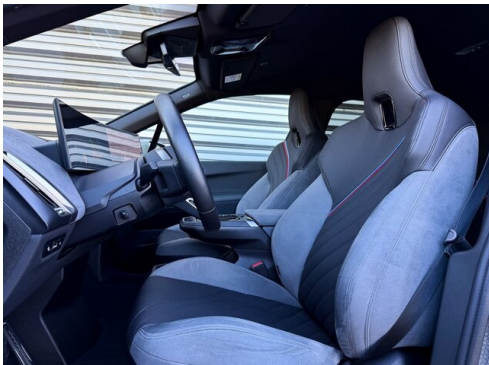
Gadystraße 1
8501 Lieboch

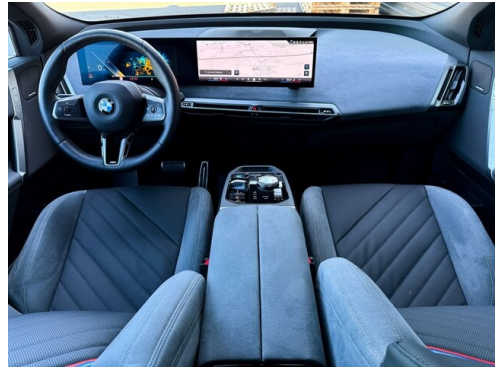
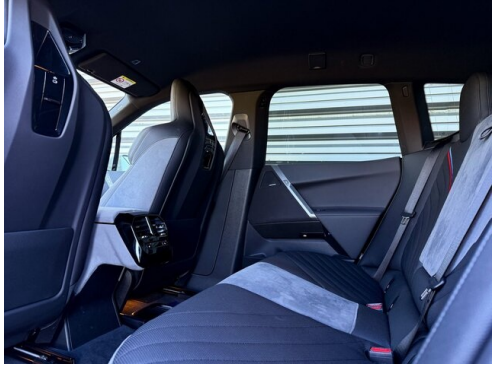
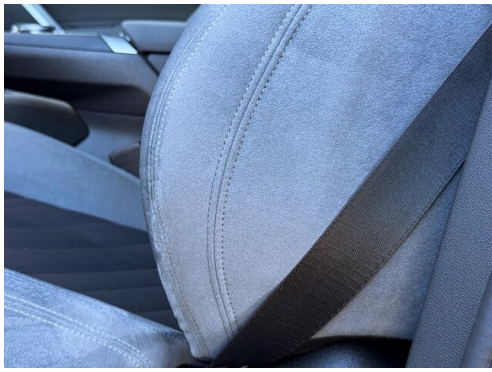
+43(3136)90310

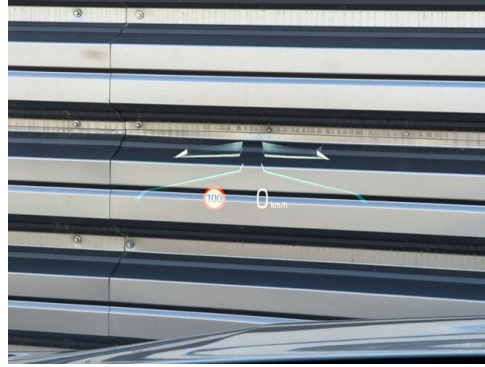
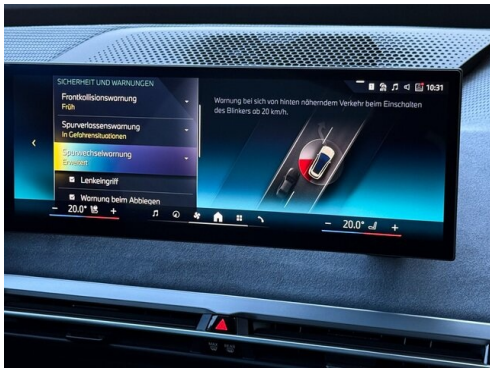
FAHRZEUGBILDER



Milgros dar
G A D V Family







- (1) Die angegebenen Werte über Kraftstoffverbrauch und CO₂-Emissionen wurden nach den vorgeschriebenen Messverfahren gem. VO (EG) 715/2007 ermittelt. Als Basis für die Verbrauchsermittlung gilt der ECE-Fahrzyklus (NEFZ). Dieser setzt sich aus ca. einem Drittel Fahrt innerorts und zwei Drittel außerorts (gemessen an der Wegstrecke) zusammen. Zusätzlich zum Verbrauch wird die CO₂-Emission gemessen.

Sonderausstattungen können diese Werte erhöhen. Die Angaben zu Kraftstoffverbrauch und CO₂-Emissionen sind überdies abhängig von der gewählten Rad- und Reifengröße. Die Angaben beziehen sich daher nicht auf das konkrete Fahrzeug und sind nicht Bestandteil des Angebots, sondern dienen allein Vergleichszwecken zwischen den verschiedenen Fahrzeugtypen. Weitere Details bzw. Informationen zum konkreten Fahrzeug können der beim Händler aufliegenden Typengenehmigung entnommen werden. Alle Angaben ohne Gewähr. Irrtümer vorbehalten.