

BMW 120I 5-TÜRIG



Gady  

Steiermark • Burgenland • Niederösterreich



Kaufpreis: € 36.980,-

Finanzierung um monatl. € 316,-

Neupreis € 48.437,-

Erstzulassung 03.2025

Kilometer 15.000 km

Angebotsnummer 2889517



Motor | Abgasnorm

Benzinmotor | EURO 6e



Leistung

156 PS/115kW



Hubraum

1499 ccm



CO2 (1)

122 g/km



Getriebe

Automatik



Antrieb

Frontantrieb



Sitzplätze

5



Farbe

alpinweiß



Polsterung

**Stoff / Leder Komb.,
alcantara anthrazit**

HIGHLIGHTS



Head-up Display



Driving Assistant
Plus



LED-Scheinwerfer



Sportpaket



Navigationssystem
Professional



Sitzheizung Fahrer
und Beifahrer

AUSSTATTUNGSÜBERSICHT

KOMFORT / FAHRASSISTENZ

Bordcomputer
M-Lenkrad
Parkassistent plus
Speed Limit Info
Head-up Display
LED-Scheinwerfer
Komfortzugang
Heckklappenbetätigung autom.
Automatik

BMW Live Cockpit Professional
Park Distance Control (PDC)
Multifunktionslenkrad
Spurwechselwarnung
Spurverlassenswarnung
USB Audio Schnittstelle
Sonnenschutzverglasung
Surround View Camera
Hifi Soundsystem

Navigationssystem Professional
Alarmanlage
Adaptiver LED Scheinwerfer
DAB Tuner
Sportsitze
Rückfahrkamera

Klimaautomatik
Geschwindigkeitsregelung
Handy-Vorbereitung
Fernlichtassistent
Sitzheizung Fahrer und Beifahrer

EXTERIEUR / INTERIEUR

M Leichtmetallräder 18 Zoll
Dachhimmel anthrazit
Leichtmetallräder

Shadow Line
Ablage für Wireless Charging

EDITIONEN / PAKETE

Driving Assistant Plus
M-Sportpaket

Sportpaket

WEITERE AUSSTATTUNG

Fahrzeugnummer: 95TO0008 Neupreis: 48437,-!



GADY AUTOMOBILE GMBH

Liebenauer Hauptstraße 60
8041 Graz-Liebenau

Automobile

Montag - Freitag: 07:30 bis 18:00 Uhr
Samstag: 08:30 bis 12:00 Uhr

Teile & Zubehör

Montag - Freitag: 07:30 bis 18:00 Uhr

Serviceannahme

Montag - Freitag: 07:30 bis 18:00 Uhr

Werkstätte

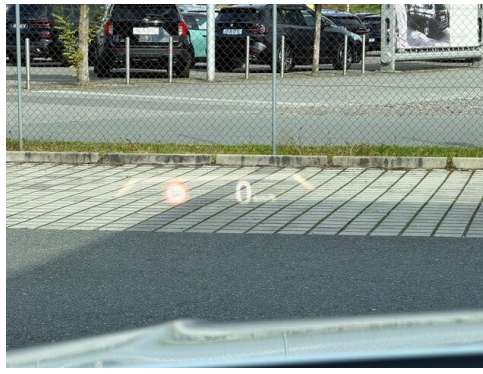
Montag - Freitag: 07:30 bis 18:00 Uhr

0316/472220-0

FAHRZEUGBILDER







- (1) Die angegebenen Werte über Kraftstoffverbrauch und CO₂-Emissionen wurden nach den vorgeschriebenen Messverfahren gem. VO (EG) 715/2007 ermittelt. Als Basis für die Verbrauchsermittlung gilt der ECE-Fahrzyklus (NEFZ). Dieser setzt sich aus ca. einem Drittel Fahrt innerorts und zwei Drittel außerorts (gemessen an der Wegstrecke) zusammen. Zusätzlich zum Verbrauch wird die CO₂-Emission gemessen.

Sonderausstattungen können diese Werte erhöhen. Die Angaben zu Kraftstoffverbrauch und CO₂-Emissionen sind überdies abhängig von der gewählten Rad- und Reifengröße. Die Angaben beziehen sich daher nicht auf das konkrete Fahrzeug und sind nicht Bestandteil des Angebots, sondern dienen allein Vergleichszwecken zwischen den verschiedenen Fahrzeugtypen. Weitere Details bzw. Informationen zum konkreten Fahrzeug können der beim Händler aufliegenden Typengenehmigung entnommen werden. Alle Angaben ohne Gewähr. Irrtümer vorbehalten.