

# BMW 218I

## BMW PREMIUM SELECTION INKL. 12 MONATE GARANTIE



**Kaufpreis:** € 32.800,-

Finanzierung um monatl. € 280,-

Neupreis	€ 43.968,-
Erstzulassung	10.2024
Kilometer	22.000 km
Angebotsnummer	2813548

BMW Premium Selection  **NEU**

Motor | Abgasnorm  
**Benzinmotor | EURO 6e**

Leistung  
**136 PS/100kW**

Hubraum  
**1499 ccm**

CO<sub>2</sub> (1)  
**141 g/km**

Getriebe  
**Automatik**

Antrieb  
**Frontantrieb**

Sitzplätze  
**5**

Farbe  
**alpinweiß**

Polsterung  
**Stoff, 'arktur' anthracite**

## HIGHLIGHTS

  
LED-Scheinwerfer

  
Navigationssystem Professional

  
Sitzheizung Fahrer und Beifahrer

## AUSSTATTUNGSÜBERSICHT

### KOMFORT / FAHRASSISTENZ

Bordcomputer  
Anhängerkupplung el. Schwenkbar  
Active Guard  
Innen- und Außenspiegel, automatisch abblendend  
LED-Scheinwerfer  
Parkassistent  
Fahrodynamik Regelsysteme

Multifunktionslenkrad  
Park Distance Control (PDC)  
Spurverlassenswarnung  
Innenspiegel, automatisch abblendend  
USB Audio Schnittstelle  
Teleservice BMW  
Komfortzugang

Aktiver Fussgängerschutz  
Automatik  
Navigationssystem Professional  
Adaptiver LED Scheinwerfer  
Handy-Vorbereitung  
Auffahrwarnung mit City-Anbremsfunktion  
Fernlichtassistent

Größerer Kraftstofftank  
7-Gang Steptronic Getriebe DKG  
Geschwindigkeitsregelung  
Klimaautomatik  
DAB Tuner  
Sitzheizung Fahrer und Beifahrer  
Reifendruckanzeige

## **EXTERIEUR / INTERIEUR**

Interieurleisten Quarzsilber matt  
Leichtmetallräder 16 Zoll  
Ablage für Wireless Charging

Shadow Line  
Kindersitzbefestigung Beifahrersitz

## **EDITIONEN / PAKETE**

Premium Paket

## **SONSTIGES**

Reifenreparatur-Set  
EfficientDynamics

Personal eSIM

## **VERSICHERUNG**

---

### **MINI NEXT KASKOVERSICHERUNG. FÜR IHREN MINI GEBRAUCHTWAGEN.**

Wählen Sie zwischen der Vollkaskoversicherung für MINI NEXT Fahrzeuge ab einem Fahrzeualter von 12 Monaten und 1 Tag und der Parkschadenkaskoversicherung für MINI NEXT Fahrzeuge ab einem Fahrzeualter von 24 Monaten und 1 Tag.

Weitere Informationen und individuelle Angebote erhalten Sie gerne beim MINI Partner in Ihrer Nähe.

### **DIE MINI NEXT KASKOVERSICHERUNG DECKT SCHÄDEN DURCH:**

- Selbstverursachter Unfallschaden (nur in Kombination mit der Vollkaskoversicherung)
- Parkschäden
- Vandalismus
- Glasbruch
- Kollision mit Federwild und Haustieren
- Dachlawinen
- Brand
- Explosion und Kurzschlüsse
- Tierbisse
- Diebstahl
- Unbefugten Gebrauch
- Naturgewalten

### **IHRE VORTEILE MIT DER MINI NEXT KASKOVERSICHERUNG:**

- Bei der Reparatur in Ihrer MINI Vertragswerkstätte reduziert sich der Selbstbehalt um 50% <sup>(3)</sup>  
Fixer Selbstbehalt ohne Prozentklausel  
<sup>(3)</sup>
- Fahrtechnik-Training inklusive <sup>(3)(4)</sup>
- Bei Fahrzeugausfall ist ein Leihwagen bei Ihrem MINI-Händler inklusive
- Differenz zw. Wiederbeschaffungswert und aushaftendem Finanzierungskapital Ihres MINI aus Leasing- und Kreditvertrag wird ersetzt.

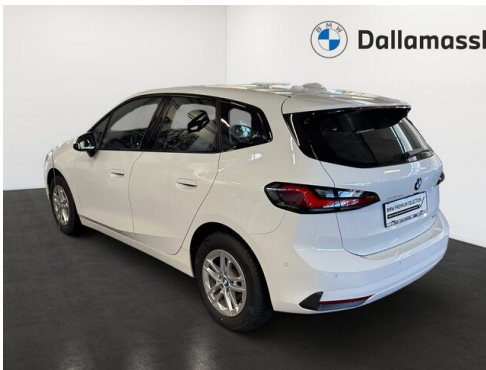
- (3) Ausgenommen bei Naturgewalten und Bruchschäden an Scheiben sowie eines Glasdaches.
- (4) Nur gültig in Kombination mit Haftpflicht- und Kaskoversicherung. Fahrzeugausfall aufgrund technischen Gebrechens, durch Unfall nicht fahrbereit oder Diebstahl.



## BEZIEHBAR ÜBER AUSGEWÄHLTE BMW HÄNDLER IN ÖSTERREICH

Diesen BMW können Sie über ausgewählte BMW Händler in Österreich beziehen. Bitte beachten Sie, dass das Fahrzeug noch nicht beim BMW Händler Ihrer Wahl steht. Die Lieferzeit beträgt ca. 2 Wochen ab verbindlicher Bestellung. Für weitere Details steht Ihnen Ihr BMW Partner sehr gerne zur Verfügung.

## FAHRZEUGBILDER





(1) Die angegebenen Werte über Kraftstoffverbrauch und CO<sub>2</sub>-Emissionen wurden nach den vorgeschriebenen Messverfahren gem. VO (EG) 715/2007 ermittelt. Als Basis für die Verbrauchsermittlung gilt der ECE-Fahrzyklus (NEFZ). Dieser setzt sich aus ca. einem Drittel Fahrt innerorts und zwei Drittel außerorts (gemessen an der Wegstrecke) zusammen. Zusätzlich zum Verbrauch wird die CO<sub>2</sub>-Emission gemessen.

Sonderausstattungen können diese Werte erhöhen. Die Angaben zu Kraftstoffverbrauch und CO<sub>2</sub>-Emissionen sind überdies abhängig von der gewählten Rad- und Reifengröße. Die Angaben beziehen sich daher nicht auf das konkrete Fahrzeug und sind nicht Bestandteil des Angebots, sondern dienen allein Vergleichszwecken zwischen den verschiedenen Fahrzeugtypen. Weitere Details bzw. Informationen zum konkreten Fahrzeug können der beim Händler aufliegenden Typengenehmigung entnommen werden. Alle Angaben ohne Gewähr. Irrtümer vorbehalten.