

# MINI COUNTRYMAN D

## MINI GEBRAUCHTWAGEN NEXT INKL. 12 MONATE GARANTIE



**Kaufpreis:** € 37.950,-

Finanzierung um monatl. € 324,-

Neupreis	€ 48.819,-
Erstzulassung	08.2024
Kilometer	12.000 km
Angebotsnummer	2763039



Motor | Abgasnorm  
**Dieselmotor | EURO 6e**

Leistung  
**150 PS/110kW**

Hubraum  
**1995 ccm**

CO<sub>2</sub> (1)  
**124 g/km**

Getriebe  
**Automatik**

Antrieb  
**Frontantrieb**

Sitzplätze  
**5**

Farbe  
**melting silver iii**

Polsterung  
**Kunstleder, vescin-/kombination schwarz/b**

## HIGHLIGHTS

  
Driving Assistant

  
Head-up Display

  
LED-Scheinwerfer

  
Sitzheizung Fahrer und Beifahrer

## AUSSTATTUNGSÜBERSICHT

### KOMFORT / FAHRASSISTENZ

Bordcomputer  
Park Distance Control (PDC)  
Head-up Display  
Panorama Glasdach  
Innenspiegel, automatisch abblendend

LED-Scheinwerfer mit erweiterten Umfängen  
Multifunktionslenkrad  
Innen- und Außenspiegel, automatisch abblendend  
Spurverlassenswarnung  
LED-Scheinwerfer

Sitzverstellung Fond  
USB Audio Schnittstelle  
Schiebedach  
Komfortzugang  
Sonnenschutzverglasung  
Größerer Kraftstofftank  
Automatik  
Alarmanlage  
Klimaautomatik  
DAB Tuner  
Sitzheizung Fahrer und Beifahrer  
Fernlichtassistent

Parkassistent  
Lenkradheizung  
Fahrodynamik Regelsysteme  
TeleServices  
Aktiver Fussgängerschutz  
7-Gang Steptronic Getriebe DKG  
Navigationssystem  
Geschwindigkeitsregelung  
Auffahrwarnung mit City-Anbremsfunktion  
Handy-Vorbereitung  
Reifendruckanzeige

## **EXTERIEUR / INTERIEUR**

Sport-Lenkrad  
Kindersitzbefestigung Beifahrersitz  
Ablage für Wireless Charging

Classic Trim  
Leichtmetallräder  
Dachreling

## **EDITIONEN / PAKETE**

Driving Assistant

## **SONSTIGES**

Reifenreparatur-Set  
Rekuperationssystem

Gepäckraumtrennetz  
Radschraubensicherung

## **WEITERE AUSSTATTUNG**

Der Mini Countryman D überzeugt mit einer umfangreichen Sonderausstattung und hat einen Listenneupreis von 48.818,- Autohaus Göndle – Ihr Partner für pure Fahrfreude. Erleben Sie die Faszination Mini- von komfortablen Alltagsbegleitern bis hin zu sportlichen JCW-Modellen. Bei uns finden Sie top gepflegte Fahrzeuge, die Dynamik, Design und Qualität perfekt vereinen. Und das Beste: Wir kümmern uns um alles, was dazugehört. - Individuelle Finanzierungslosungen, die zu Ihnen passen - Umfassende Garantie Pakete für sorgenfreies Fahren - Attraktive Versicherungsangebote direkt über uns - Ankauf Ihres Altfahrzeugs – fair, transparent und unkompliziert Ob Neu-, Jahres- oder Gebrauchtwagen – im Autohaus Göndle steht eines im Mittelpunkt: Ihre Freude am Fahren.

## **VERSICHERUNG**

---

### **MINI NEXT KASKOVERSICHERUNG. FÜR IHREN MINI GEBRAUCHTWAGEN.**

Wählen Sie zwischen der Vollkaskoversicherung für MINI NEXT Fahrzeuge ab einem Fahrzeugalter von 12 Monaten und 1 Tag und der Parkschadenkaskoversicherung für MINI NEXT Fahrzeuge ab einem Fahrzeugalter von 24 Monaten und 1 Tag.

Weitere Informationen und individuelle Angebote erhalten Sie gerne beim MINI Partner in Ihrer Nähe.

### **DIE MINI NEXT KASKOVERSICHERUNG DECKT SCHÄDEN DURCH:**

- Selbstverursachter Unfallschaden (nur in Kombination mit der Vollkaskoversicherung)
- Parkschäden
- Vandalismus
- Glasbruch
- Kollision mit Federwild und Haustieren
- Dachlawinen
- Brand
- Explosion und Kurzschlüsse

- Tierbisse
- Diebstahl
- Unbefugten Gebrauch
- Naturgewalten

## **IHRE VORTEILE MIT DER MINI NEXT KASKOVERSICHERUNG:**

- Bei der Reparatur in Ihrer MINI Vertragswerkstätte reduziert sich der Selbstbehalt um 50% <sup>(3)</sup>

### Fixer Selbstbehalt ohne Prozentklausel

(3)

- Fahrtechnik-Training inklusive <sup>(3)(4)</sup>

- Bei Fahrzeugausfall ist ein Leihwagen bei Ihrem MINI-Händler inklusive
- Differenz zw. Wiederbeschaffungswert und aushaftendem Finanzierungskapital Ihres MINI aus Leasing- und Kreditvertrag wird ersetzt.

Versicherungspartner: Generali Versicherung AG. Irrtümer, Druckfehler und Änderungen vorbehalten.  
Stand Dezember 2017.

(3) Ausgenommen bei Naturgewalten und Bruchschäden an Scheiben sowie eines Glasdaches.

(4) Nur gültig in Kombination mit Haftpflicht- und Kaskoversicherung. Fahrzeugausfall aufgrund technischen Gebrechens, durch Unfall nicht fahrbereit oder Diebstahl.



## **PETER GÖNDLE GESMBH**

---

Wiener Straße 215  
3100 St. Pölten

Automobile

Montag - Freitag: 08:00 bis 18:00 Uhr

Samstag: 09:00 bis 12:00 Uhr

Teile & Zubehör

Montag - Freitag: 07:30 bis 12:00 Uhr 13:00 bis 17:00 Uhr

Serviceannahme

Montag - Freitag: 07:00 bis 18:00 Uhr

Automobile

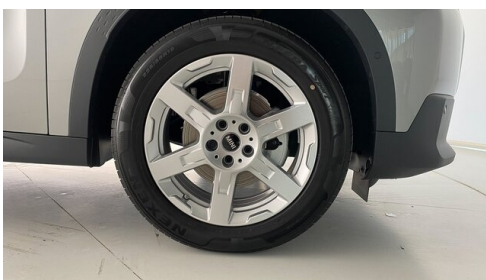
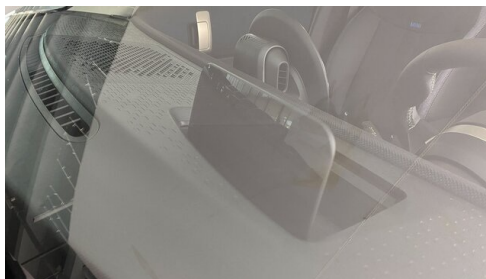
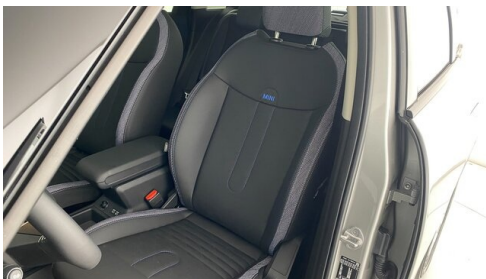
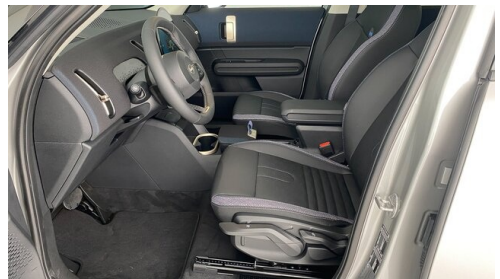
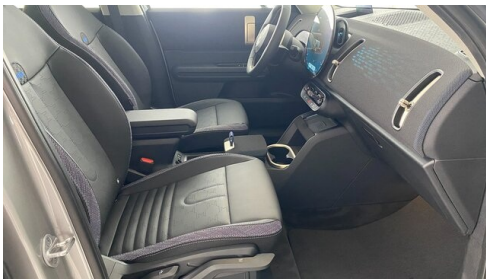
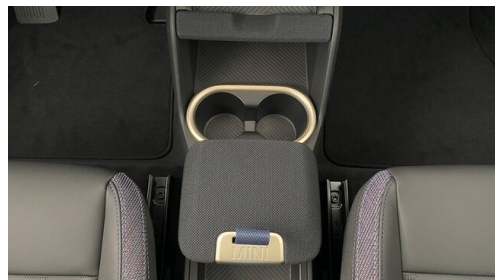
Montag - Freitag: 08:00 bis 18:00 Uhr

Samstag: 09:00 bis 12:00 Uhr

02742/257501-0

## **FAHRZEUGBILDER**

---





- (1) Die angegebenen Werte über Kraftstoffverbrauch und CO<sub>2</sub>-Emissionen wurden nach den vorgeschriebenen Messverfahren gem. VO (EG) 715/2007 ermittelt. Als Basis für die Verbrauchsermittlung gilt der ECE-Fahrzyklus (NEFZ). Dieser setzt sich aus ca. einem Drittel Fahrt innerorts und zwei Drittel außerorts (gemessen an der Wegstrecke) zusammen. Zusätzlich zum Verbrauch wird die CO<sub>2</sub>-Emission gemessen.

Sonderausstattungen können diese Werte erhöhen. Die Angaben zu Kraftstoffverbrauch und CO<sub>2</sub>-Emissionen sind überdies abhängig von der gewählten Rad- und Reifengröße. Die Angaben beziehen sich daher nicht auf das konkrete Fahrzeug und sind nicht Bestandteil des Angebots, sondern dienen allein Vergleichszwecken zwischen den verschiedenen Fahrzeugtypen. Weitere Details bzw. Informationen zum konkreten Fahrzeug können der beim Händler aufliegenden Typengenehmigung entnommen werden. Alle Angaben ohne Gewähr. Irrtümer vorbehalten.