

BMW X1 XDRIVE20D

BMW PREMIUM SELECTION INKL. 12 MONATE GARANTIE



Kaufpreis: € 44.440,-

Finanzierung um monatl. € 379,-

Neupreis	€ 62.079,-
Erstzulassung	03.2024
Kilometer	59.000 km
Angebotsnummer	2725230
Verfügbarkeitsdatum	01.03.2028

BMW Premium Selection  

Motor | Abgasnorm
Dieselmotor | EURO 6d

Leistung
150 PS/110kW

Hubraum
1998 ccm

Getriebe
Automatik

Antrieb
Allradantrieb

Sitzplätze
5

Farbe
alpinweiß

Polsterung
Leder, vernasca schwarz (sw)

HIGHLIGHTS


Head-up Display


Driving Assistant Plus


LED-Scheinwerfer


Sportpaket


Navigationssystem Professional


Sitzheizung Fahrer und Beifahrer

AUSSTATTUNGSÜBERSICHT

KOMFORT / FAHRASSISTENZ

BMW Live Cockpit Professional
Multifunktionslenkrad
Parkassistent plus
Allradsystem
Head-up Display
Spurverlassenswarnung
USB Audio Schnittstelle

M-Lenkrad
Anhängerkupplung el. Schwenkbar
Park Distance Control (PDC)
Spurwechselwarnung
aktive Geschwindigkeitsregelung
LED-Scheinwerfer
Lenkradheizung

Heckklappenbetätigung autom.
Sonnenschutzverglasung
Automatik
Navigationssystem Professional
Adaptiver LED Scheinwerfer
Alarmanlage
Sitzheizung Fahrer und Beifahrer
Fernlichtassistent

Komfortzugang
Größerer Kraftstofftank
Surround View Camera
Geschwindigkeitsregelung
Klimaautomatik
Handy-Vorbereitung
Sportsitze
Rückfahrkamera

EXTERIEUR / INTERIEUR

M Leichtmetallräder 18 Zoll
Dachhimmel anthrazit
Leichtmetallräder

Shadow Line
Ablage für Wireless Charging

EDITIONEN / PAKETE

Driving Assistant Plus
M-Sportpaket

Sportpaket

SONSTIGES

Anhängerkupplung

WEITERE AUSSTATTUNG

Fahrzeugnummer: 990113351 Neupreis 62079.-!

VERSICHERUNG

MINI NEXT KASKOVERSICHERUNG. FÜR IHREN MINI GEBRAUCHTWAGEN.

Wählen Sie zwischen der Vollkaskoversicherung für MINI NEXT Fahrzeuge ab einem Fahrzeugalter von 12 Monaten und 1 Tag und der Parkschadenkaskoversicherung für MINI NEXT Fahrzeuge ab einem Fahrzeugalter von 24 Monaten und 1 Tag.

Weitere Informationen und individuelle Angebote erhalten Sie gerne beim MINI Partner in Ihrer Nähe.

DIE MINI NEXT KASKOVERSICHERUNG DECKT SCHÄDEN DURCH:

- Selbstverursachter Unfallschaden (nur in Kombination mit der Vollkaskoversicherung)
- Parkschäden
- Vandalismus
- Glasbruch
- Kollision mit Federwild und Haustieren
- Dachlawinen
- Brand
- Explosion und Kurzschlüsse
- Tierbisse
- Diebstahl
- Unbefugten Gebrauch
- Naturgewalten

IHRE VORTEILE MIT DER MINI NEXT KASKOVERSICHERUNG:

- Bei der Reparatur in Ihrer MINI Vertragswerkstätte reduziert sich der Selbstbehalt um 50% ⁽³⁾
Fixer Selbstbehalt ohne Prozentklausel
(3)
- Fahrtechnik-Training inklusive ⁽³⁾⁽⁴⁾

- Bei Fahrzeugausfall ist ein Leihwagen bei Ihrem MINI-Händler inklusive
- Differenz zw. Wiederbeschaffungswert und aushaftendem Finanzierungskapital Ihres MINI aus Leasing- und Kreditvertrag wird ersetzt.

Versicherungspartner: Generali Versicherung AG. Irrtümer, Druckfehler und Änderungen vorbehalten.
Stand Dezember 2017.

- (3) Ausgenommen bei Naturgewalten und Bruchschäden an Scheiben sowie eines Glasdaches.
- (4) Nur gültig in Kombination mit Haftpflicht- und Kaskoversicherung. Fahrzeugausfall aufgrund technischen Gebrechens, durch Unfall nicht fahrbereit oder Diebstahl.



GADY AUTOMOBILE GMBH

Bahnhofstraße 21
8350 Fehring

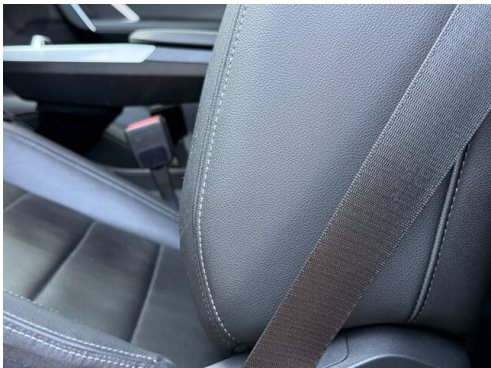
03155/2310

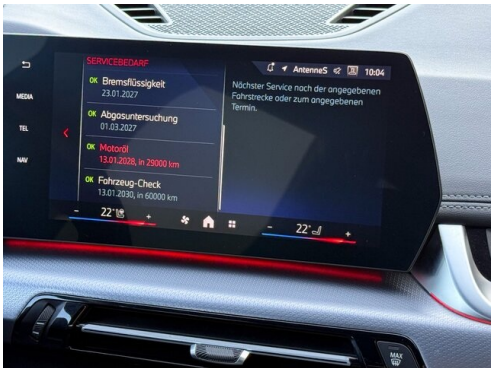
FAHRZEUGBILDER

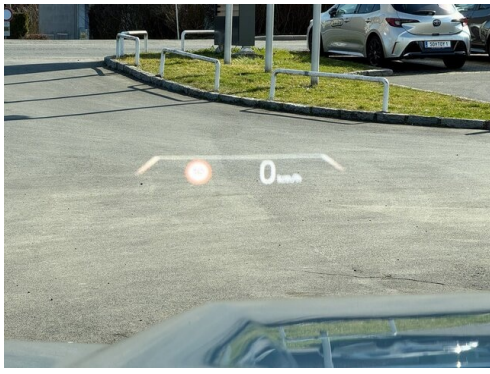


Mitglied der
GADY Family









- (1) Die angegebenen Werte über Kraftstoffverbrauch und CO₂-Emissionen wurden nach den vorgeschriebenen Messverfahren gem. VO (EG) 715/2007 ermittelt. Als Basis für die Verbrauchsermittlung gilt der ECE-Fahrzyklus (NEFZ). Dieser setzt sich aus ca. einem Drittel Fahrt innerorts und zwei Drittel außerorts (gemessen an der Wegstrecke) zusammen. Zusätzlich zum Verbrauch wird die CO₂-Emission gemessen.

Sonderausstattungen können diese Werte erhöhen. Die Angaben zu Kraftstoffverbrauch und CO₂-Emissionen sind überdies abhängig von der gewählten Rad- und Reifengröße. Die Angaben beziehen sich daher nicht auf das konkrete Fahrzeug und sind nicht Bestandteil des Angebots, sondern dienen allein Vergleichszwecken zwischen den verschiedenen Fahrzeugtypen. Weitere Details bzw. Informationen zum konkreten Fahrzeug können der beim Händler aufliegenden Typengenehmigung entnommen werden. Alle Angaben ohne Gewähr. Irrtümer vorbehalten.